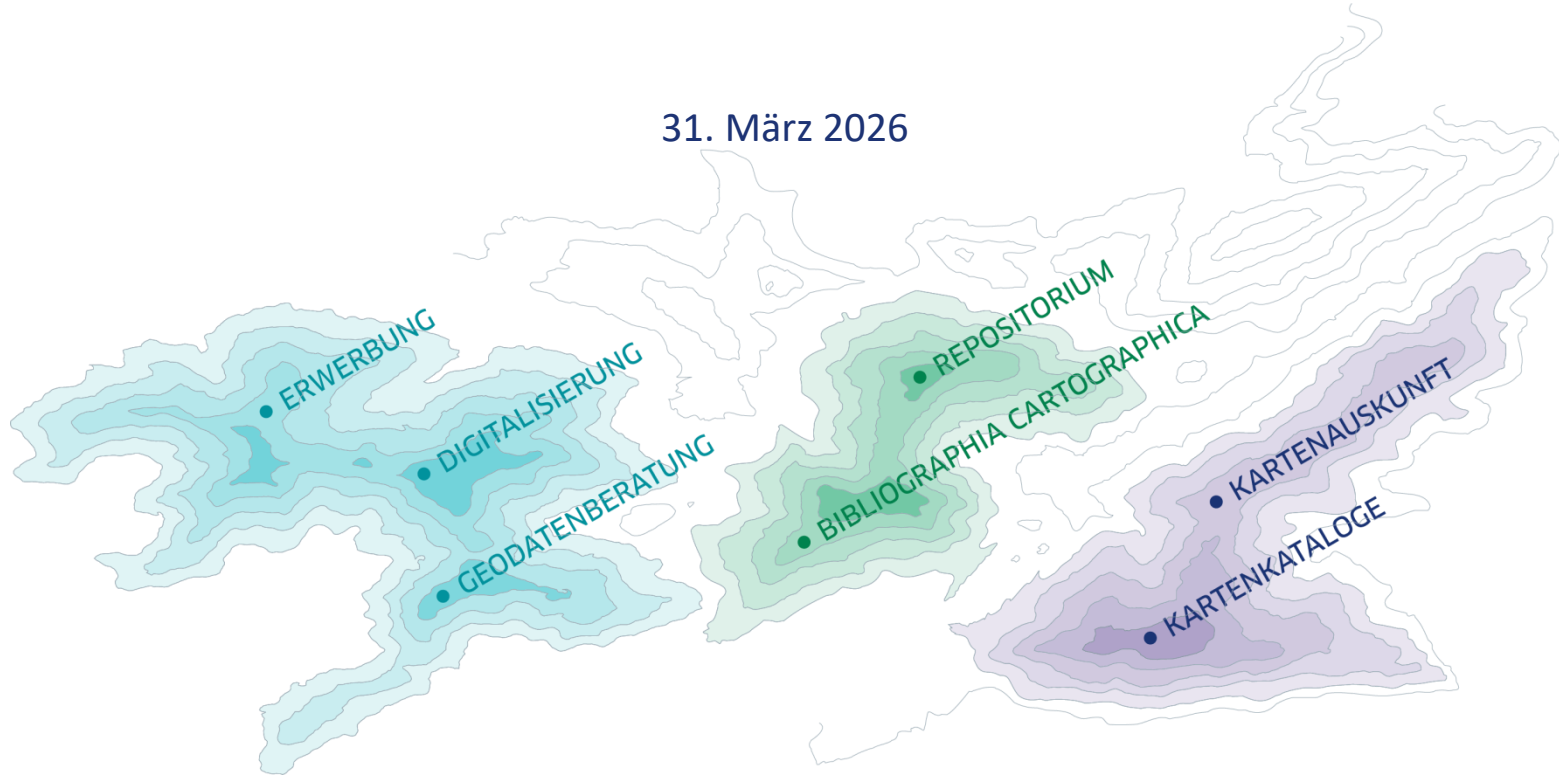


# Fachinformationsdienst Kartographie und Geobasisdaten -FID Karten-

## Was tun wir ohne DFG-Förderung?

31. März 2026

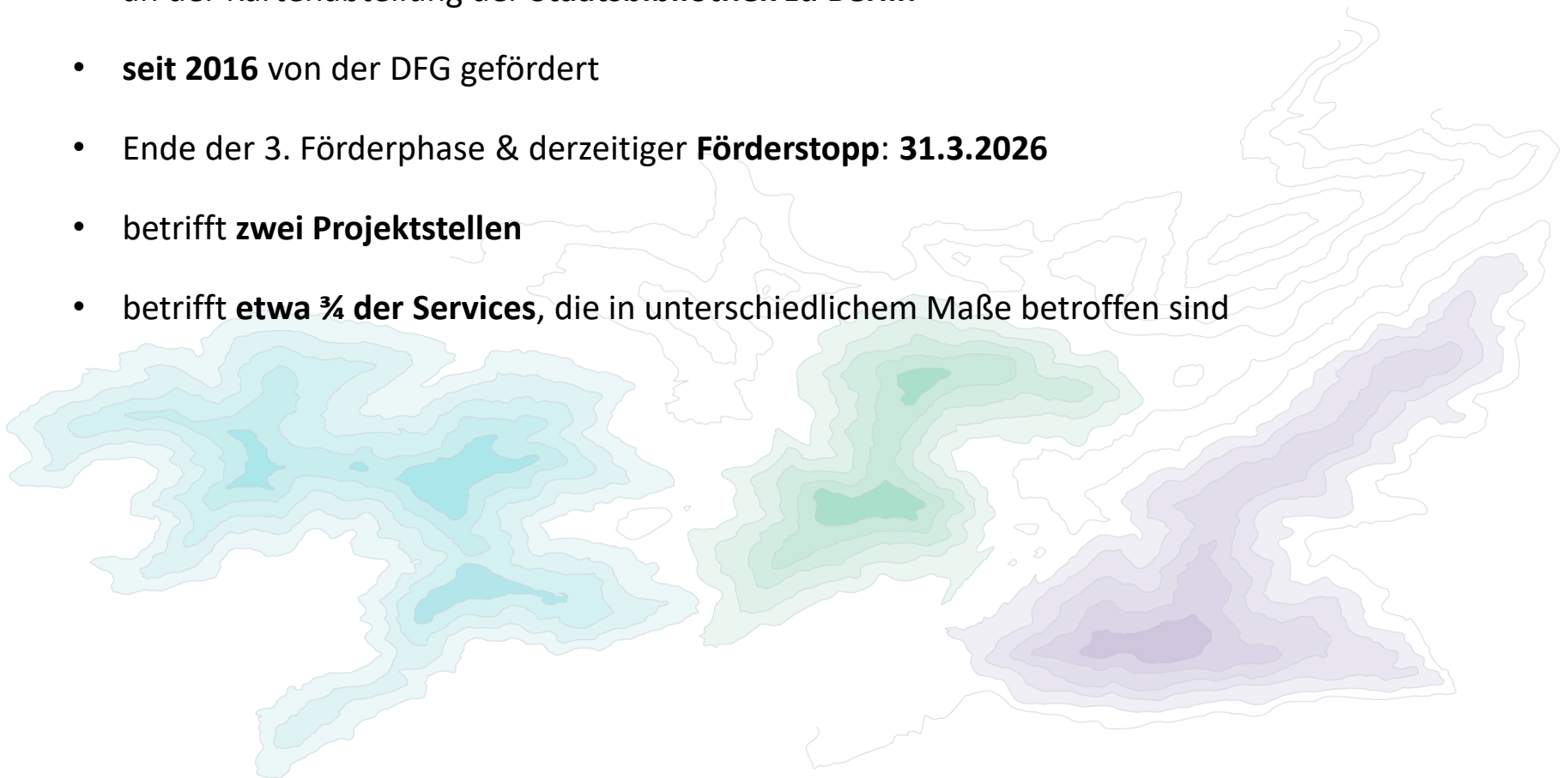


Ein Dienst der

Gefördert durch

## Der FID Karten

- an der Kartenabteilung der **Staatsbibliothek zu Berlin**
- **seit 2016** von der DFG gefördert
- Ende der 3. Förderphase & derzeitiger **Förderstopp: 31.3.2026**
- betrifft **zwei Projektstellen**
- betrifft **etwa  $\frac{3}{4}$  der Services**, die in unterschiedlichem Maße betroffen sind



## FID-Services, ab dem 1.4.2026:

● *gestoppt* ● *nicht weiter gepflegt* ● *eingeschränkt* ● *weitergeführt*



- **Kontakt über Funktions-E-Mail**  
- [fid-karten@sbb.spk-berlin.de](mailto:fid-karten@sbb.spk-berlin.de), zusätzlich: [karten@sbb.spk-berlin.de](mailto:karten@sbb.spk-berlin.de)
- Pflege des **Mastodon – Auftrittes** [fidkarten@openbiblio.social](mailto:fidkarten@openbiblio.social)
- FID **Webseite** bleibt online [FID Karten](#)
- **Glossar**: Die Kommunikationsplattform zu kartographischen Fachbegriffen im Kontext einer Kartensammlung [Glossar – FID Karten](#)
- - Nutzung der Kommentarfunktion, zusätzlich: [karten@sbb.spk-berlin.de](mailto:karten@sbb.spk-berlin.de)
- **Individuelle Projektregistrierung und -begleitung**
- Versenden des **Newsletter**
- **Präsentationen** auf Fachkonferenzen etc.
- **Community-Umfrage** (geplant)

## FID-Services, ab dem 1.4.2026:

● *gestoppt* ● *nicht weiter gepflegt* ● *eingeschränkt* ● *weitergeführt*

---



### Projektbezogene Erwerbung kartographischer Materialien

- **Vollständige kostenfreie Übernahme** projektbezogener Erwerbungsünsche, z.B. zu Kartenwerken

Hinweis:

Stabi unterstützt Kartenabteilung übergangsweise mit Erwerbungsmitteln, um Kontinuität zu gewährleisten

- **Erwerbungsanschlüsse:**  
<https://kartographie.staatsbibliothek-berlin.de/startseite/service/erwerbung/>  
zusätzlich: [karten@sbb.spk-berlin.de](mailto:karten@sbb.spk-berlin.de)

## FID-Services, ab dem 1.4.2026:

● *gestoppt* ● *nicht weiter gepflegt* ● *eingeschränkt* ● *weitergeführt*

---



**Erstellung  
hochwertiger  
Kartendigitalisate**

- **Kostenfreie** Erstellung und teilweise **hohe Anzahl** von projektbezogenen Digitalisaten
- Individuell /projektbezogen über den FID angeboten

Hinweis:

**Kostenpflichtiger** Reproduktionsservice über die Stabi  
[Digitalisate und Reproduktionen | Staatsbibliothek zu Berlin](#)

## FID-Services, ab dem 1.4.2026:

● *gestoppt* ● *nicht weiter gepflegt* ● *eingeschränkt* ● *weitergeführt*



**Beratung  
Recherche  
Bereitstellung  
globaler  
Geodaten**

● **Beratung** zu Geodaten-Recherchen und kartographischen Fragestellungen

● **Projekt-Präsentation** auf der FID Webseite

● **Rücklauf von Forschungsdaten aus begleiteten Projekten**

- Georeferenzierte Kartenblätter
- Vektordaten (objektbezogene Datensätze, z.B. administrative Grenzen)

**Vermittlung globaler Geodaten (nicht im Bestand)**

- - Rechercheangebot
- - Topoliste: [Verlinkung zu Geoportalen / Grids&Datums](#)  
[Geoportale Afrika](#)

Hinweis:

Die [Topo-Liste | Kartenabteilung | Staatsbibliothek zu Berlin](#)

- als Bestandsnachweis weltweiter topographischer Kartenwerke -  
wird vollständig weitergepflegt.

## FID-Services, ab dem 1.4.2026:

● gestoppt ● nicht weiter gepflegt ● eingeschränkt ● weitergeführt



**Nachweis  
internationaler  
Fachaufsätze**  
(Kartographie/  
Geoinformation)

***Bibliographica  
Cartographica***  
(BC)

### Pflege der BC (seit 1957)

#### Erweiterung der BC um:

- - digital frei zugängliche **OA-Publikationen** aus geowiss. Fachzeitschriften
- - gedruckt vorliegende Bibliografien über **OCR-Verfahren**  
*Bibliographia Cartographica* (15 Bände, 1973-1989)  
*Bibliotheca Cartographica* (30 Bände, 1957-1972)
- - **GeoPhoKa** – Literaturdatenbank GEODäsie, PHOtogrammetrie,  
KArtographie des BKG (ca. 65.000 Titel, 1984-2005)
- - erfasste Literaturhinweise der Fachzeitschrift ***Imago Mundi*** –  
*The International Journal for the History of Cartography*

## FID-Services, ab dem 1.4.2026:

● *gestoppt* ● *nicht weiter gepflegt* ● *eingeschränkt* ● *weitergeführt*

---



**Veröffentlichung  
von  
open access  
Fachpublikationen  
durch Autoren**

***KartDok***  
*Repositoryum*  
*Kartographie*

● **Pflege, Ausbau & Support  
der Veröffentlichungsplattform (seit 2022)**

**Wir bedanken uns sehr herzlich für die Zusammenarbeit  
&  
wünschen Ihnen für Ihre Projekte viel Erfolg  
sowie für Sie persönlich alles Gute!**

Wir freuen uns, Sie weiterhin an der Kartenabteilung begrüßen zu können.

Bei Fragen oder auch Feedback wenden Sie sich gern an uns:

[karten@sbb-spk.berlin.de](mailto:karten@sbb-spk.berlin.de)

Markus Heinz und FID-Projektteam