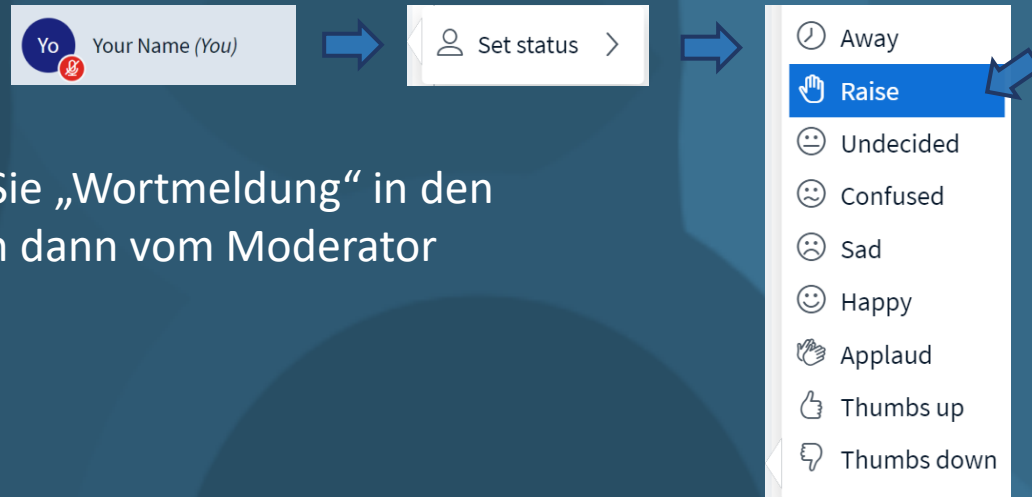


Herzlich Willkommen

1. Bitte schalten Sie während der Präsentation Ihr Mikrofon und Ihre Kamera aus.
2. Wortmeldungen können Sie über einen Klick auf Ihren Namen ausführen:



oder schreiben Sie „Wortmeldung“ in den Chat, sie werden dann vom Moderator aufgerufen.

Fachsession für die geowissenschaftlichen Fachreferate

Donnerstag, 21. Jan. 2021 von 14:00 bis 16:15



FID KARTEN
Fachinformationsdienst
Kartographie und Geobasisdaten



SUB | NIEDERSÄCHSISCHE STAATS- UND
UNIVERSITÄTSBIBLIOTHEK GÖTTINGEN

GFZ
GEOWISSENSCHAFTLICHE
FORSCHUNGSZENTRUM
FRIEDRICH-SCHLEGEL

 Staatsbibliothek
zu Berlin
Preußischer Kulturbesitz



Gefördert durch **DFG**

Agenda

14:00 - 14:10 Begrüßung

Norbert Pfurr

14:10 - 14:45 Services des FID Geowissenschaften

Andreas Hübner, Malte Semmler

14:45 - 15:20 Dienste des FID Montanwissenschaften

Bernhard Wagenbreth

15:20 - 15:55 Dienste des FID Kartographie und Geobasisdaten

Wolfgang Crom, Cornelia Koch

15:55 - 16:10 Diskussion

16:10 - 16:15 Schlusswort

Hinweise

- Bitte schalten Sie während der Präsentation Ihr Mikrofon und Ihre Kamera aus.
- Für Wortmeldungen klicken Sie bitte mit der linken Maustaste auf Ihren Namen und wählen dann „set status“. Anschließend klicken Sie bitte auf „raise“.
- Alternativ können Sie auch „Wortmeldung“ in den Chat schreiben.
- Auch Ihre Fragen oder Kommentare können Sie in den Chat schreiben.

Fachinformationsdienst Geowissenschaften



open access
digitalisierung
forschungsdaten
elektronisches publizieren

FID GEO
@fid_geo

Dr. Andreas Hübner, Malte Semmler

Topics

- NFDI4Earth
- PlanS
- Deep Green
- Neueste Entwicklungen des Repositoriums GEO-LEOe-docs

NFDI4Earth



December 3rd 2020

DFG NFDI Review Panel

“... providing researchers with **FAIR**, coherent, and **open** access to all relevant ES data, to innovative research data management (RDM) and data science methods.”

DFG Consortia Proposals National Research Data Infrastructure (NFDI) 2020

NFDI Consortium Earth System Sciences



Applicant Institution: Technische Universität Dresden

Co-Applicant Institutions: Alfred Wegener Institute – Helmholtz Centre for Polar and Marine Research (AWI), German Climate Computing Center (DKRZ), Helmholtz Centre Potsdam – GFZ German Research Centre for Geosciences, Bochum University of Applied Sciences, Karlsruhe Institute of Technology (KIT), Gottfried Wilhelm Leibniz Universität Hannover, Goethe-Universität Frankfurt, Leipzig University, Max-Planck-Institute for Biogeochemistry, Senckenberg Society for Nature Research

Participants: ABCU, BGR, BKG, BSA, BSH, BTU, DAI, DAM, DLR, DSMZ, DWD, FUB, GEOMAR, HCUNIH, HUB, HZG, IASS, IGB, IOER, JÜLICH, JUNIH, LIAG, LMU, LRZ, MFN, PIK, RWTH, TIB, TROPOS, TUB, TUBAF, TUDA, TUDO, TUM, UFZ, UNIBN, UNIERN, UNIGOE, UNIH, UNIH, UNJ, UNIK, UNIKI, UNIMS, UNIP, UNITUE, UNU-FLORES, WSA, ZALF

Web: <https://www.nfdi4earth.de/>

info@nfdi4earth.de

NFDI4Earth



2Participate

Task Area 1



2Facilitate

Task Area 2



2Interoperate

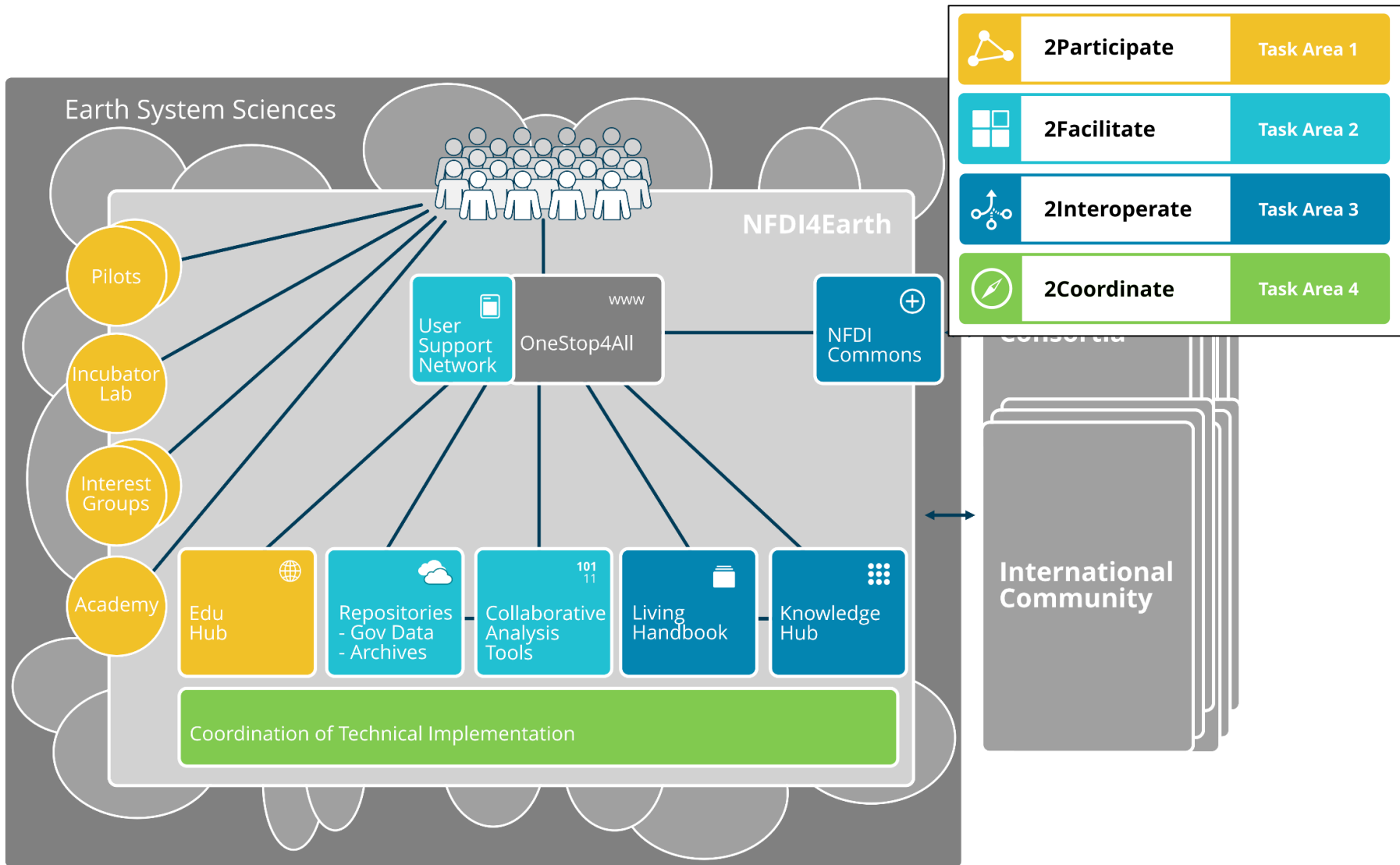
Task Area 3



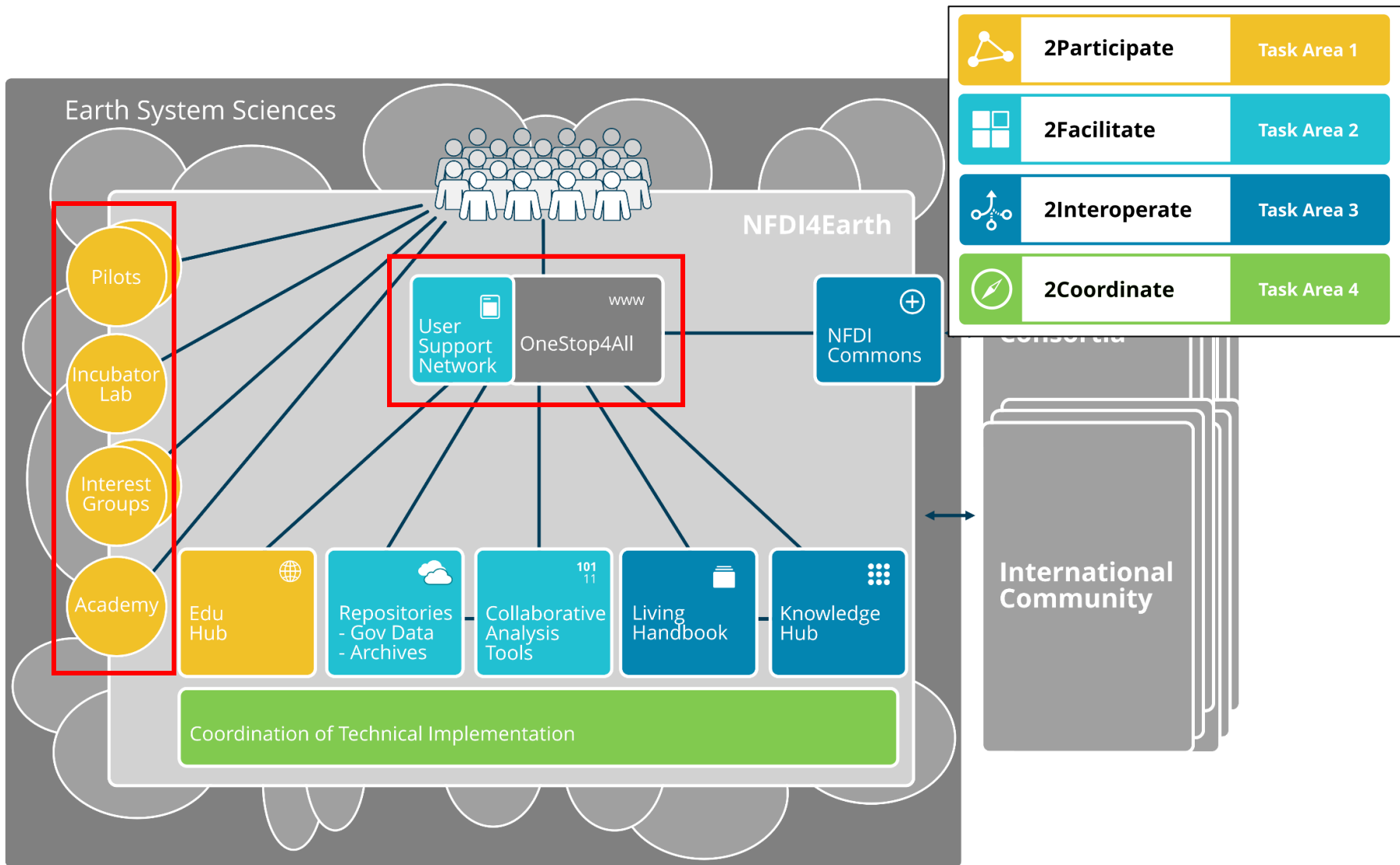
2Coordinate

Task Area 4

NFDI4Earth



NFDI4Earth



NFDI4Earth



OneStop for (ESS) Open and FAIR RDM and access to the NFDI4Earth partners' offerings (1st level support)

- search functionality

User Support Network (USN) as distributed ESS RDM help desks (individual support)

NFDI4Earth



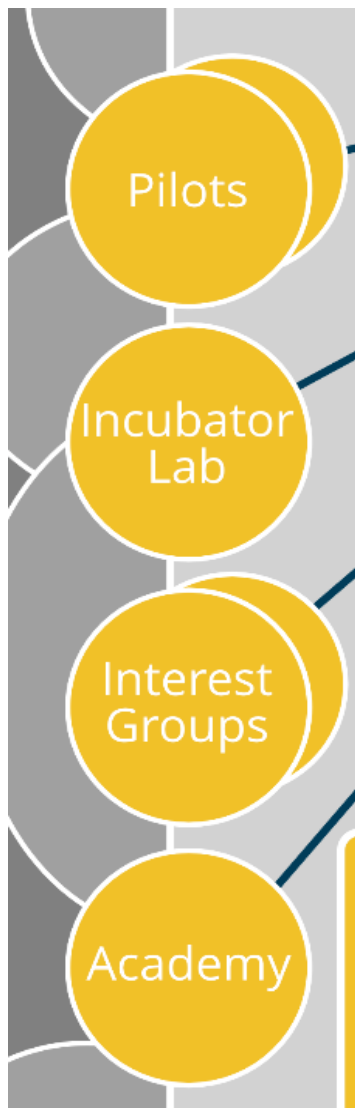
OneStop for (ESS) Open and FAIR RDM and access to the NFDI4Earth partners' offerings (1st level support)

- search functionality

User Support Network (USN) as distributed ESS RDM help desks (individual support)



Engage with community and foster innovation



- **ESS Pilots – *doing Open and FAIR ESS RDM***
 - one year termed implementation projects from open calls
 - crosslink with different TAs and support the agile development of new tools
- **Incubators – *exploring new ES data science methods***
 - Small, short termed innovation projects from 3 open calls, beginning 2023
- **Interest Groups (IGs) – *developing common topics***
 - group around technical or community topics, first groups establish
- **Academy – *linking in next generation researchers***
 - networks Geo.X, DAM, and ABC/J will establish three complementary and initial Academy sites

Towards a Cultural Change in ESS Research Data Management

- NFDI4Earth FAIRness and Openness Commitment
- Engaging with academic societies and publishers
- Establishing new rewarding systems
- Monitoring and analysing cultural change towards FAIR and Open practices

Plan S

Plan S
Making full and
immediate
Open Access a
reality



Plan S

Horizon 2020



2014-2020

Deposit in Repository

- Final draft or VoR
- latest at time of publication of original article
- License obligation: “...read online, downloaded and printed.”
- License recommendation: retain “...right to copy, distribute, search, link, ...”

Provide Open Access

- Embargo at most 6 months (12 months for the social sciences and humanities).
- publish in open access or in hybrid journals

Plan S

Horizon 2020



2014-2020

Deposit in Repository

- Final draft or VoR
- latest at time of publication of original article
- **License obligation**: “...read online, downloaded and printed.”
- License recommendation: retain “...right to copy, distribute, search, link, ...”

Provide Open Access

- **Embargo** at most 6 months (12 months for the social sciences and humanities).
- publish in open access or in **hybrid** journals

Plan S

Horizon 2020



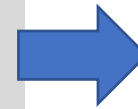
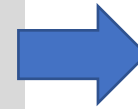
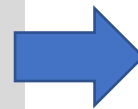
2014-2020

Deposit in Repository

- Final draft or VoR
- latest at time of publication of original article
- **License obligation**: “...read online, downloaded and printed.”
- License recommendation: retain “...right to copy, distribute, search, link, ...”

Provide Open Access

- **Embargo** at most 6 months (12 months for the social sciences and humanities).
- publish in open access or in **hybrid** journals



Plan S

All new funding calls opened after 1/1/2021

CC BY 4.0 license by default (CC BY-SA, CC0 (CC BY-ND)) .

No embargo allowed

No APC for hybrid/transformative journals

Plan S: 3 routes

	Open Access publishing venues (journals or platforms)	Subscription venues (repository route)	Transition of subscription venues (transformative arrangements)
Route	Authors publish in an Open Access journal or on an Open Access platform.	Authors publish in a subscription journal and make either the final published version (Version of Record (VoR)) or the Author's Accepted Manuscript (AAM) openly available in a repository.	Authors publish Open Access in a subscription journal under a transformative arrangement.
Funding	cOAlition S funders will financially support publication fees.	cOAlition S funders will not financially support 'hybrid' Open Access publication fees in subscription venues.	cOAlition S funders can contribute financially to Open Access publishing under transformative arrangements.

<https://www.coalition-s.org/addendum-to-the-coalition-s-guidance-on-the-implementation-of-plan-s/principles-and-implementation//>

Plan S compliant Transformative Journals

Subscription journals transform to full and immediate open access.

Transformative Journals differ considerably from hybrid journals in the following ways:

- They make an explicit commitment to transition to Open Access,
- They meet transition KPI's year-on-year,
- They formulate explicit policies to avoid double payments

<https://www.coalition-s.org/plan-s-compliant-transformative-journals/>

Plan S compliant Transformative Journals

- > [The Company of Biologists](#)
- > [American Journal of Tropical Medicine and Hygiene](#)
- > [Cambridge University Press](#) 219 Journals (71 % der subscription/hybrid journals)
- > [Springer Nature](#) 1746 Journals (84 % der subscription/hybrid journals)
- > [BMJ](#)
- > [Elsevier](#) 160 Journals (8 % der subscription/hybrid journals)
- > [Association for Computing Machinery \(ACM\)](#)
- > [Karger](#)
- > Inter-Research Science Publisher

<https://www.coalition-s.org/plan-s-compliant-transformative-journals/>

Plan S compliant Transformative Journals

- > [The Company of Biologists](#)
 - > [American Journal of Tropical Medicine and Hygiene](#)
 - > [Cambridge University Press](#) 219 Journals (71 % der subscription/hybrid journals)
 - > [Springer Nature](#)
 - > [BMJ](#)
 - > [Elsevier](#)
 - > [Association for Computing Machinery](#)
 - > [Karger](#)
 - > Inter-Research Science Publisher
- Paleobiology
Clay Minerals
Geological Magazine
Journal of Paleontology
Mineralogical Magazine

<https://www.coalition-s.org/plan-s-compliant-transformative-journals/>

Plan S compliant Transformative Journals

- > [The Company of Biologists](#)
- > [American Journal of Tropical Medicine and Hygiene](#)
- > [Cambridge University Press](#)
- > [Springer Nature](#)
- > [BMJ](#)
- > [Elsevier](#)
- > [Association for Computing Machinery \(ACM\)](#)
- > [Karger](#)
- > [Inter-Research Science Publisher](#)

160 Journals (8 % der subscription/hybrid journals)

Applied Soil Ecology
Geoderma - The Global Journal of Soil Science
Remote Sensing of Environment

<https://www.coalition-s.org/plan-s-compliant-transformative-journals/>

Plan S compliant Transformative Journals

- > [The Company of Biologists](#)
- > [American Journal of Tropical Medicine and Hygiene](#)
- > [Cambridge University Press](#)
- > [Springer Nature](#)
- > [BMJ](#)
- > [Elsevier](#)
- > [Association for Computing Machinery](#)
- > [Karger](#)
- > Inter-Research Science Publisher

1746 Journals (84 % der subscription/hybrid journals)

77 Earth Sciences-Titel

Plan S compliant Transformative Journals

- > [The Company of Biologists](#)
- > [American Journal of Tropical Medicine and Hygiene](#)
- > [Cambridge University Press](#)
- > [Springer Nature](#)
- > [BMJ](#)
- > [Elsevier](#)
- > [Association for Computing Machinery](#)
- > [Karger](#)
- > Inter-Research Science Publisher

1746 Journals (84 % der subscription/hybrid journals)

77 Earth Sciences-Titel

- 76 davon sind enthalten in den
120 SN Earth Sciences-Titel von DEAL

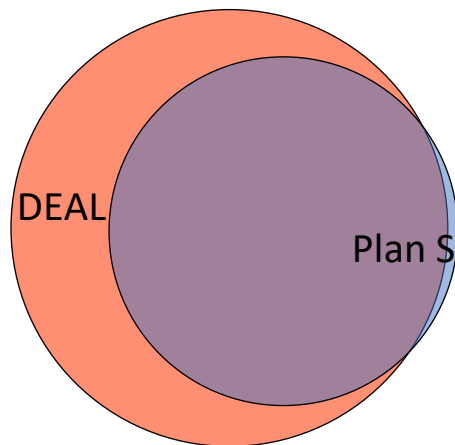
Plan S compliant Transformative Journals

- > [The Company of Biologists](#)
- > [American Journal of Tropical Medicine and Hygiene](#)
- > [Cambridge University Press](#)
- > [Springer Nature](#)
- > [BMJ](#)
- > [Elsevier](#)
- > [Association for Computing Machinery](#)
- > [Karger](#)
- > [Inter-Research Science Publisher](#)

1746 Journals (84 % der subscription/hybrid journals)

77 Earth Sciences-Titel

- 76 davon sind enthalten in den 120 SN Earth Sciences-Titel von DEAL
- Plan S-Liste enthält zusätzlich Nature Geoscience



Plan S compliant Transformative Journals

- > [The Company of Biologists](#)
- > [American Journal of Tropical Medicine and Hygiene](#)
- > [Cambridge University Press](#)
- > [Springer Nature](#)
- > [BMJ](#)
- > [Elsevier](#)
- > [Association for Computing Machinery](#)
- > [Karger](#)
- > Inter-Research Science Publisher

1746 Journals (84 % der subscription/hybrid journals)

77 Earth Sciences-Titel

- 76 davon sind enthalten in den 120 SN Earth Sciences-Titel von DEAL
- Plan S-Liste enthält zusätzlich Nature Geoscience



DEAL:

IJES International Journal of Earth Sciences (Geologische Rundschau)

Deutsche Geologische Gesellschaft – Geologische Vereinigung DGGV

PFG – Journal of Photogrammetry, Remote Sensing and Geoinformation Science

Deutsche Gesellschaft für Photogrammetrie, Fernerkundung und Geoinformation

PalZ Paläontologische Zeitschrift

Paläontologische Gesellschaft PalGes

DeepGreen – Open Access Transformation

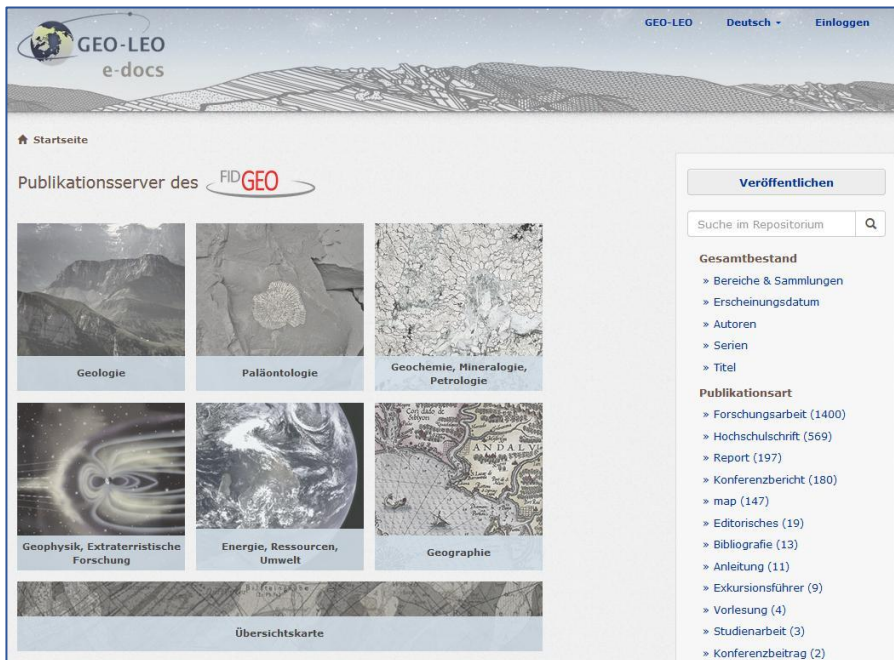


Goldener Weg ➔ Grüner Weg ➔ DeepGreen

- DeepGreen Datentransfer in das Repositorium GEO-LEO*e-docs*
- Initial über 2581 Artikel des Wiley-Verlags
- Insgesamt ca. 10.000 Artikel pro Jahr

Publizieren auf GEO-LEOe-docs

<https://e-docs.geo-leo.de>



Veröffentlicht werden können u. a.:

- Exkursionsführer
- Berichte (Reports, Gutachten)
- Monographien
- Artikel
- Post- und Preprints
- Dissertationen
- Tagungsbeiträge

Entwicklungen GEO-LEOe-docs



Startseite / Alle Publikationen / Institutionelle Serien und Zeitschriften / GMIT

GMIT

GMIT ist ein deutschsprachiges Nachrichtenorgan und dient dem Berufsverband Deutschen Geologischen Gesellschaft – Geologischen Vereinigung (DGGV), der Deutschen Geologischen Gesellschaft (DGG), der Deutschen Mineralogischen Gesellschaft (DMG), der Deutschen Ton- und Tonmineralgruppe (DTTG), dem Oberrheinischen Geologischen Vereinigung (PalGes) als Publikationsorgan.

Weitere Informationen zur GMIT: <https://www.geoberuf.de/index.php/gmit>



GMIT 81



GMIT 80



GMIT 79



GMIT 78

- Kooperation mit der ARGE GMIT
- Integration der Geowissenschaftlichen Mitteilungen (GMIT) in das Repositorium
- FID GEO übernimmt ab Januar 2021 die digitale Publikation und die Archivierung
- www.gmit-online.de wird auf GEO-LEOe-docs weitergeleitet

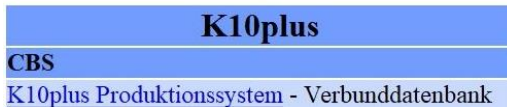
Entwicklungen GEO-LEOe-docs



- GEO-LEOe-docs wird DINI Zertifiziert



- ORCID Integration



- Automatisierter Datenimport

Geologische Karten

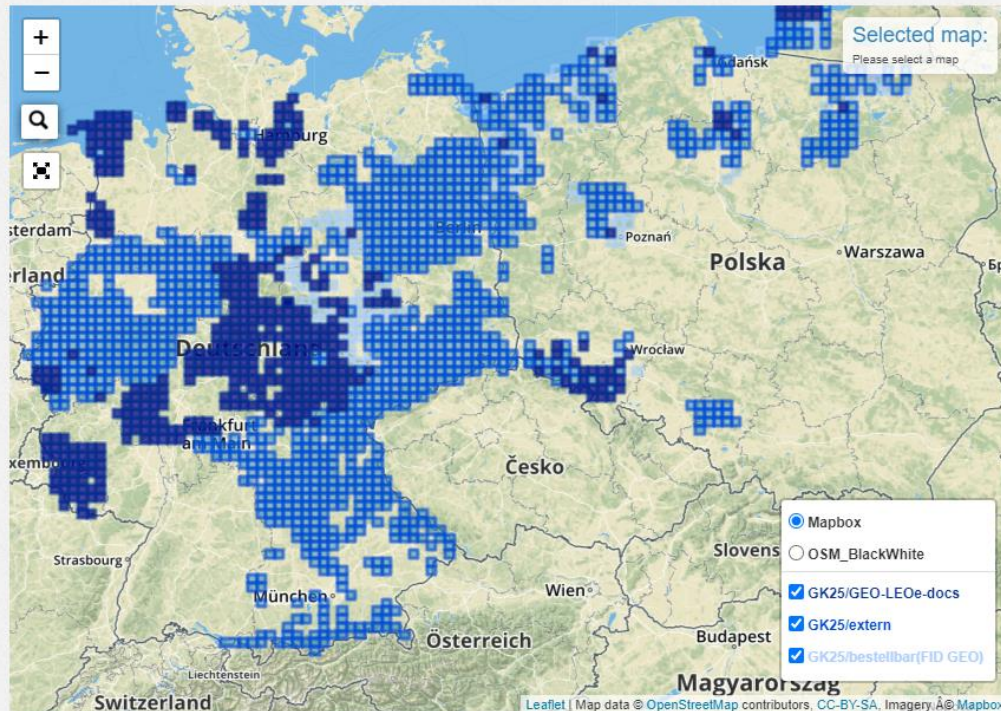
<https://e-docs.geo-leo.de/map>

Geological map 1:25 000

Online freely available Geological map sheets 1:25 000 (GK25) with links.

In addition, researchers can propose public domain map sheets of the GK25 for digitization by the FID GEO free of charge.

Mehr anzeigen



„Geologische Spezialkarte von Preussen und den Thüringischen Staaten“ / Hrsg. durch d. Kgl. Preuss. Min. f. Handel, Gewerbe u. öffentl. Arbeiten - 1:25 000 - Berlin [u.a.] 1853-1943, Teilweise unter den Titeln: „Geologische Karte von Preußen und benachbarten Bundesstaaten“, „Geologische Karte von Preußen und benachbarten Bundesländern“, „Geologische Karte von Preußen und benachbarten deutschen Ländern“, sowie „Geologische Spezialkarte des Königreichs Sachsen“/ Hrsg. durch d. Königl. Finanzministerium. - 1:25 000 - Leipzig [u.a.]

If you want to be informed about newly added maps, please go to your profile and select (Alle Publikationen - Institutionelle Serien und Zeitschriften - Geologische Karte 1 : 25 000 (GK25)) under subscriptions: Profile

Interaktive Übersichtskarte:
Geologische Karte 1:25000

Links zu ca. 1600 online frei verfügbaren geologischen Karten, davon 456 aus der SUB digitalisiert

Geologische Karten / Topographische Karte 1:25000

Geological map 1:25 000

Online freely available Geological map sheets 1:25 000 (GK25) with links.

In addition, researchers can propose public domain map sheets of the GK25 for digitization by the FID GEO free of charge.

Mehr anzeigen

Selected map:
[Neue Nr. 4425] Göttingen
GK25 / GEO-LEOe-docs

TK 25 Göttingen 1896

GK 25 Göttingen 1893

GK25/bestellbar(FID GEO)

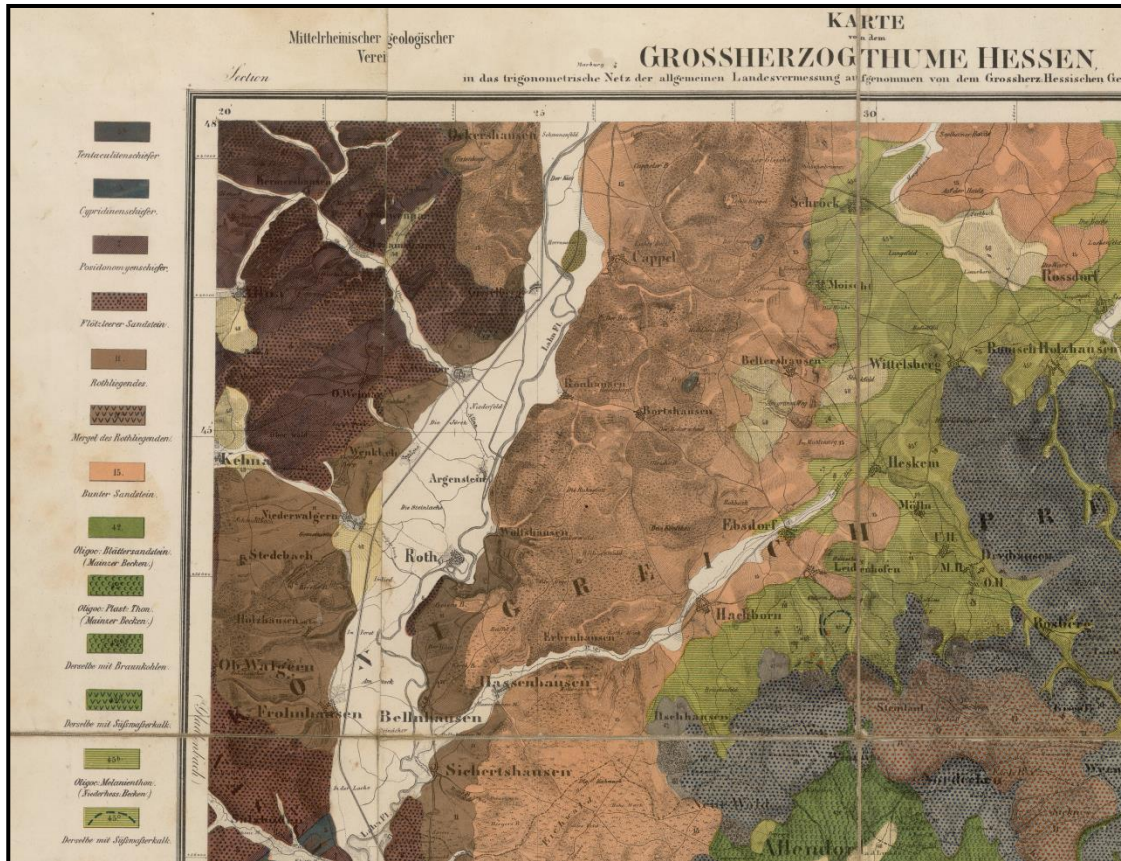
„Geologische Spezialkarte von Preussen und den Thüringischen Staaten“ / Hrsg. durch d. Kgl. Preuss. Min. f. Handel, Gewerbe u. öffentl. Arbeiten - 1:25 000 - Berlin [u. a.] 1853-1943, Teilweise unter den Titeln: „Geologische Karte von Preußen und benachbarten Bundesstaaten“, „Geologische Karte von Preußen und benachbarten Bundesländern“, „Geologische Karte von Preußen und benachbarten deutschen Ländern“, sowie „Geologische Spezialkarte des Königreichs Sachsen“/ Hrsg. durch d. Königl. Finanzministerium. - 1:25 000 - Leipzig [u. a.].

If you want to be informed about newly added maps, please go to your profile and select (Alle Publikationen - Institutionelle Serien und Zeitschriften - Geologische Karte 1 : 25 000 (GK25)) under subscriptions: [Profile](#)

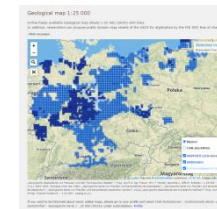
- Es stehen bis zu ca. 8000 TK 25 zur Verfügung
- Diese werden mit der GK 25 abgeglichen und dann in der Übersichtskarte ergänzt

Geologische Karten 1:50000

<https://e-docs.geo-leo.de/map2>



- GK 50 als eine weitere Übersichtskarte
- 17 Karten der „Geologische Specialkarte des Großherzogthums Hessen“



Nutzungsstatistik GEO-LEO *e-docs*



Vielen Dank!

Termine des FID GEO

- 28. Januar, 17.00-18.00 DVGeo GeoInsights: „Publikation von Forschungsdaten in den Geowissenschaften“ [Link](#)
- 22. Februar Open Access fördern: Fachgesellschafts-Aktivitäten
- 16. März, 13.00-14.30 Open Access Transformation von Zeitschriften der geowissenschaftlichen Fachgesellschaften
- E-Science-Tage 2021 (04.-05. März): Vortrag „Best practice für Journal Data Policies: Inhalte und Umsetzung“ (eingereicht)

Fragen ?

Anregungen

?

Fachsession für die geowissenschaftlichen Fachreferate

Donnerstag, 21. Jan. 2021 von 14:00 bis 16:15

<http://www.fidgeo.de/>
info@fidgeo.de



[https://kartographie.staatsbibliothek-berlin.de/](https://kartographie.staatsbibliothek-berlin.de/fid-karten@sbb.spk-berlin.de)
fid-karten@sbb.spk-berlin.de

FID KARTEN
Fachinformationsdienst
Kartographie und Geobasisdaten

<https://montanportal.com/home/>
info@montanportal.com



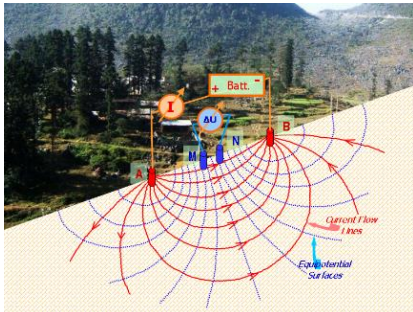
TU BERGAKADEMIE FREIBERG

MONTANPORTAL



Fachinformationsdienst
für

Prospektion, Lagerstättenkunde, Bergbau, Aufbereitung, Metallurgie -
Hüttenwesen, Recycling, Rohstoffwirtschaft



<https://commons.wikimedia.org/w/index.php?curid=96215337>



Zinnwaldit, <https://upload.wikimedia.org/wikipedia/commons/9/99/Zinnwaldit.JPG>



<https://commons.wikimedia.org/w/index.php?curid=10974978>



<https://commons.wikimedia.org/w/index.php?curid=2941464>



Foto: Steve Püschel

Montanstandort Freiberg in Sachsen



<https://commons.wikimedia.org/w/index.php?curid=62114710>

Bergwerk will haben Verstand und eine treue Hand.

Region seit über 800 Jahren durch Bergbau, Hüttenwesen sowie Zulieferer- und Nachfolgeindustrie geprägt.

- Helmholtz-Institut Freiberg für Ressourcentechnologie (HIF)
- Sächsisches Oberbergamt
- Sächsisches Landesamt für Umwelt, Landwirtschaft und Geologie (Standort Freiberg)
- Ingenieurbüros des Geo- und Montanwesens
- Technische Universität Bergakademie Freiberg; Fachschule für Technik mit Ausbildungen zum Bergbau-, Bohr-, Geologie-Techniker
- UNESCO-Welterbe „Montanregion Erzgebirge/Krušnohoří“ **seit 2019**

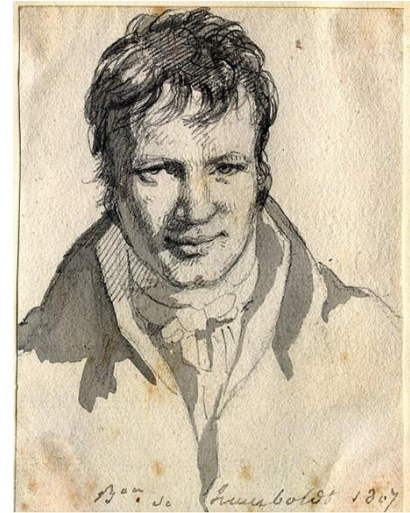


<http://www.unesco.de/welterbe.html>

Vorgeschichte

Alles kommt vom Bergwerk her.

- Technische Universität Bergakademie Freiberg, gegründet 1765, seitdem beständig entwickelte Kompetenz hinsichtlich mineralischer Rohstoffe und allen damit verbundenen Wissenschaften
- Profillinien: Geowissenschaften, Material- und Werkstoffwissenschaften, Energie- und Umwelttechnik
- (Universitäts)bibliothek „Georgius Agricola“ sammelt und stellt geo- und montanwissenschaftliche Spezialliteratur bereit (vormals Sondersammelgebiete)
- Gemeinsam mit der SUB Göttingen Aufbau und erfolgreicher Betrieb der virtuellen Fachbibliothek / des Rechercheportals www.GEO-LEO.de
- Erster Förderzeitraum des FID Montan 2016 – 2019 durch die  Deutsche Forschungsgemeinschaft



Alexander von Humboldt, 1791-92
357. Student an der Bergakademie



Georgius Agricola

von Frédéric Christophe de Houdetot,
<https://commons.wikimedia.org/w/index.php?curid=46666443>

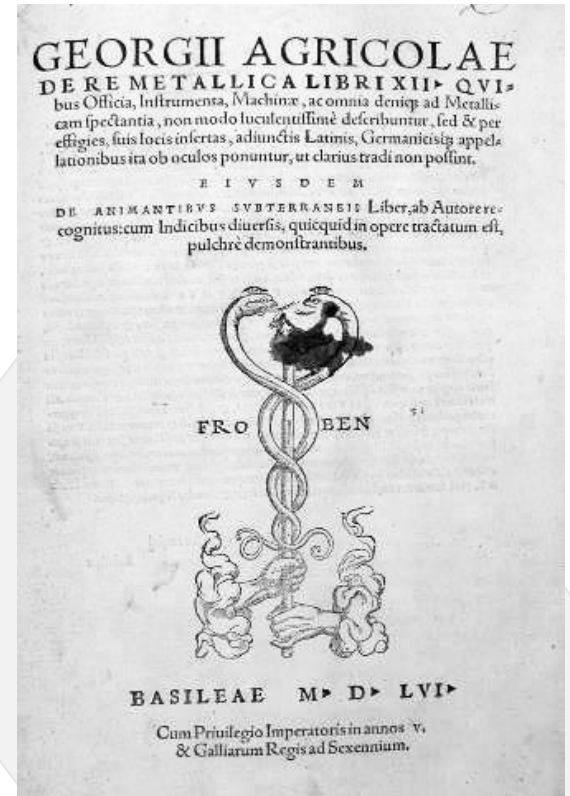
von Gustav Schubert,
<https://commons.wikimedia.org/w/index.php?curid=4858286>

Dienstleistungen des Montanportals

Tief in der Erde Schooss, erwartet uns ein ernstes Loos.

Informationsbeschaffung und Literaturrecherche in ihrem Forschungsgebiet durch:

- Recherche im Montankatalog
- Informationsangebote zu ausgewählten wissenschaftlichen Tagungen, Zeitschriften und Newsdiensten etc., spezifisch zu den einzelnen Fachdisziplinen
- Digitalisierung on Demand
- Elektronisches Publizieren von Schriften und Forschungsdaten (Kooperation mit FID GEO)
- „Neuigkeiten“ aus der Fachwelt
- (Neu-)Erwerbung und inhaltliche Erschließung fachlich relevanter Spezialliteratur



<https://commons.wikimedia.org/w/index.php?curid=577464>

Roskill

Market Reports

roskill.com

Montankatalog: Technik

Goethe beschreibt so die Mineralien des Bergbaues:

*Wer sie nicht kennt die Elemente, ihre Kraft und Eigenschaft,
wäre kein Meister über die Geister.*

- Abteilung „Informationstechnologie“
der Universitätsbibliothek der TU
Bergakademie Freiberg
- IT-Abteilung der Universitätsbibliothek
Leipzig (Indexerstellung, Suche mittels
der software „finc“)
- Firma „effective webwork“ GmbH,
Hamburg (Oberflächenentwicklung,
Thematische Suche)

Zyklische Aktualisierung des
Montankataloges durch regelmäßige
Nachlieferungen des aktuellen
Datenzuwachses der integrierten Quellen



Einsatz von **Open Source Software**
in der „finc“-Infrastruktur:
[AMSL](#) als Backend und Electronic
Resource Management Lösung
[Apache Solr](#) als zentrale Suchmaschine
[Elasticsearch](#) für
Zwischenspeicherungen
[Luigi](#) für Pipelines und Jobs
[Metafactory](#) zur Prozessierung von
Metadaten
[Metha](#) zum OAI Harvesting
[Redmine](#) für das Projektmanagement
[Siskin](#) zur Prozessierung von Metadaten
[Solrbulk](#) zur Indexierung von Solr
Suchmaschinen
[Vufind](#) zur Realisierung der
Weboberflächen
Sowie diverse übliche
Infrastrukturkomponenten wie CentOS,
Apache httpd, Nginx, MySQL/MariaDB,
Git, SVN u.a.

<https://finc.info/datenquellen>, 18.1.2021

Montankatalog: Daten

*Auf, ihr edlen Silberzechen, machet Eure Gänge mächtig,
Eure Stufen sollen sein Schwarz-Glass-Rotgültig Ertz
das gediegen bricht herein.*

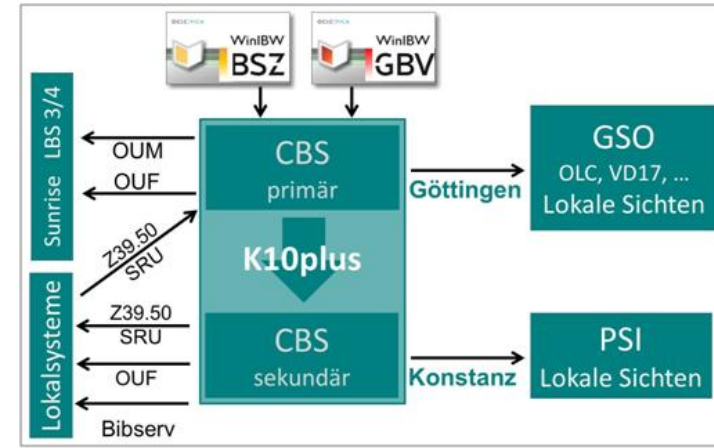
Integration ausgewählter Metadaten aus:

- gemeinsame Datenbank **K10plus**
- GEOSCAN Database
- Datenbank STAHLIT (VDEh), ehemals Stahlinstitut
- Datenbank der Gesellschaft der Metallurgen und Bergleute (GDMB)
- „Literaturdatenbank Montangeschichte“ von Herrn Elmar Nieding (in Arbeit)
- Datenbank „montan.dok“ des Montanhistorischen Dokumentationszentrums des Deutschen Bergbau-Museums Bochum **montAn.dok** (in Arbeit)



https://commons.wikimedia.org/wiki/File:Ahornblatt_01_KMJ.jpg

<https://wiki.k10plus.de/display/K10PLUS/Migrationsprojekt>



<http://www.montan-litbank.de/>

Montankatalog: Suchen & Finden

Vor der Hacke ist es duster.

Suchfunktionen

- einfache Suche (mit üblicher Metadaten-Auswahl)
- erweiterte Suche (mit Kombinationsmöglichkeiten und nachträglicher Facetten-Auswahl)
- Suchverlauf temporär gespeichert
- Thematische Suche über „Themenbaum“ (in Arbeit)
- Geographische Suche nach Informationen mit Ortsbezug über interaktiven skalierbaren Kartenausschnitt (in Planung)

Trefferanzeige

- Kurz- und Langanzeige mit Exemplaren in Bibliotheken
- Merkliste, Export (RIS, Literaturverwaltung), Zitierung

https://commons.wikimedia.org/w/index.php?curid=107634



Montankatalog: Suchen & Finden: Beispiel

Fachsession für die geowissenschaftlich
Bernhard Wagenbreth, Universitäts

TU BERGAKADEMIE FREIBERG
MONTANPORTAL BETA
FACHINFORMATIONSDIENST DER UNIVERSITÄTSBIBLIOTHEK FREIBERG

START **SUCHE** FACHGEBIETE MEDIEN & VERANSTALTUNGEN PUBLIZIEREN

Goldfieber Titel, Abstract, Keywords Q Finden

Suchtipps
Erweiterte Suche
Suchverlauf

Suche: Goldfieber

Treffer 1 - 20 von 80 für Suche: 'Goldfieber' Sortieren Relevanz

1 **Trail to North Star Gold: a sequel to "Black Sand and Gold"; true story of the Alaska-Klondike Gold Rush**

von Martinsen, Ella Lung
veröffentlicht 1991

Buch UB FREIBERG

- Klondike > Goldrausch
- Klondike > Goldrausch

2 **Valdez gold rush trails of 1898-99**

von Lethcoe, Jim, Lethcoe, Nancy
veröffentlicht 1996

Buch UB FREIBERG

- Trails > Alaska > Valdez Region > History
- Gold mines and mining > Alaska > Valdez Region > History
- Prospecting > Alaska > Valdez Region > History
- Alaska > History > 1867-1959
- Valdez (Alaska) > History
- Valdez, Alas. > Goldrausch > Geschichte
- Valdez, Alas. > Goldrausch > Geschichte 1898-1899

3 **Hard road west: history & geology along the Gold Rush trail**

von Meldahl, Keith Heyer
veröffentlicht 2007
Online

Buch UB FREIBERG

Suche einschränken

Fachgebiet

Schlagwort

Goldrausch 77

Goldbergbau 65

Geschichte 48

USA 42

Bergbau 40

Kalifornien 19

mehr ...

Erscheinungsjahr

Von: Bis:

Ändern



Goldsucher-Treck am Chilkoot-Pass im Winter 1897/98
 Hegg, E.A (1867-1948) Gemeinfrei,
<https://commons.wikimedia.org/w/index.php?curid=210652>

Montankatalog: Suchen & Finden: Beispiel

- Pioneers > West (U.S.) > History > 19th century
- Pioneers > West (U.S.) > Biography
- Frontier and pioneer life > West (U.S.)
- Overland journeys to the Pacific
- Landscapes > West (U.S.) > History > 19th century
- Landforms > West (U.S.)
- Geology > West (U.S.)
- Landscape > West (U.S.) > History > 19th century
- West (U.S.) > History > 1848-1860
- USA > Frontier > Goldrausch > Geschichte 1848-1860

4		The world rushed in: the California gold rush experience von Holliday, J. S. veröffentlicht 1981 Buch UB FREIBERG	☆ ↓
		<ul style="list-style-type: none"> • Kalifornien > Goldrausch • Kalifornien > Goldrausch 	
5		Peterwamy: Western Australia's first goldrush von Bridge, Peter J., Dreezens, Gail veröffentlicht 2008 Buch UB FREIBERG	☆ ↓
		<ul style="list-style-type: none"> • Western Australia > Goldbergbau > Goldlagerstätte > Goldrausch > Geschichte 	
6		North for gold: the Red Lake gold rush of 1926 von Russell, Ruth Weber veröffentlicht 1987 Buch UB FREIBERG	☆ ↓
		<ul style="list-style-type: none"> • Ontario > Goldlagerstätte • Ontario > Goldbergbau > Geschichte 1925-1926 • Ontario > Goldrausch 	
7		William White, convict 9348: discoverer of the eastern goldfields von Bridge, Peter J. veröffentlicht 2008 Buch UB FREIBERG	☆ ↓
		<ul style="list-style-type: none"> • Western Australia > Goldbergbau > Goldlagerstätte > Goldrausch > Goldsuche > Geschichte 	
8		Gold: the California story von Hill, Mary veröffentlicht 1999 Online	☆ ↓

Geografika ↑	
Klondike River Valley (Yukon)	4 ✕
Alaska	3 ✕
Black Hills (S.D. and Wyo.)	1 ✕
California	1 ✕
Comstock Lode (Nev.)	1 ✕
Goldfield (Nev.)	1 ✕
mehr ...	
Person / Institution ↓	
Sprache ↓	
Medientyp ↑	
Buch, E-Book	80 ✕
Bildmaterial	3 ✕
veröffentlicht in ↑	
Bergbaugespräche	3 ✕
Universitätsbibliothek Freiberg: Veröffentlichungen der Bibliothek Georgius Agricola der Technischen Universität Bergakademie Freiberg	2 ✕
British mining	1 ✕
California history sesquicentennial series	1 ✕
Freiberger Münzblätter / Sonderausgabe	1 ✕
Phänomene	1 ✕
mehr ...	

Alle Felder / Volltext Q Finden

- Suchtipps
- Erweiterte Suche
- Suchverlauf

Suche / Goldrausch / Bestand

« Vorheriger

#13 von 80 Treffer

Nächster »



Goldrausch Abenteuer in Alaska um 1900

Personen und Körperschaften:	Harmening, Dieter (Berichterstatlerin)
Format:	Buch unbewegtes Bild Bildband
Sprache:	German
veröffentlicht:	Stuttgart: Thorbecke, 2002
Schlagwörter:	Gold mines and mining > Alaska > History Gold mines and mining > Yukon > Klondike River Valley > History Alaska > Gold discoveries Klondike River Valley (Yukon) > Gold discoveries Bildband Alaska > Goldrausch > Geschichte 1900 Alaska > Goldgräber > Lebensbedingungen > Geschichte 1900
Quelle:	Verbunddaten SWB
Beschreibung:	Literaturangaben
Umfang:	126 S.; zahlr. Ill.; 25 cm
ISBN:	3799501002 9783799501002

← zurück zur Trefferliste

« Zitieren

✉ Als E-Mail versenden

📄 Exportieren

🖨 Drucken

★ zu Merkliste

🐦 Twitter

🔗 Permalink

Bestand Lieferdienste Internformat

Online

Zusatzinformationen:

- <http://www.gbv.de/dms/goettingen/343879468.pdf>
- <http://www.gbv.de/dms/goettingen/343879468.pdf>

Exemplare in anderen Bibliotheken

Landesbibliothek Oldenburg

Anschrift (Straße, Nr.): Oldenburg, 26121 Germany

Exemplare: 1

Universitätsbibliothek Bielefeld

Anschrift (Straße, Nr.): Bielefeld, 33615 Germany

Exemplare: 1

Universitätsbibliothek Braunschweig

Anschrift (Straße, Nr.): Braunschweig, 38106 Germany

Exemplare: 1

Stadtbibliothek Braunschweig

Anschrift (Straße, Nr.): Braunschweig, 38100 Germany

Exemplare: 1

Universitäts- und Landesbibliothek Münster

Anschrift (Straße, Nr.): Münster, 48143 Germany

Exemplare: 1

Universitätsbibliothek Kiel, Zentralbibliothek

Anschrift (Straße, Nr.): Kiel, 24118 Germany

Exemplare: 1

Niedersächsische Staats- und Universitätsbibliothek Göttingen

Anschrift (Straße, Nr.): Göttingen, 37073 Germany

Exemplare: 1

Kunst- und Museumsbibliothek der Stadt Köln

Anschrift (Straße, Nr.): Köln, 50667 Germany

Exemplare: 1

Thüringer Universitäts- und Landesbibliothek

Anschrift (Straße, Nr.): Jena, 07743 Germany

Exemplare: 1

Deutsche Nationalbibliothek, Leipzig

Anschrift (Straße, Nr.): Leipzig, 04103 Germany

Exemplare: 1

Anschrift (Straße, Nr.): Kiel, 24118 Germany

Exemplare: 1

Anschrift (Straße, Nr.): Göttingen, 37073 Germany

Exemplare: 1

Anschrift (Straße, Nr.): Köln, 50667 Germany



Weiterleitung in die lokalen Kataloge



suchen [und] [ALL] Alle Wörter ? sortiert nach Erscheinungsjahr unscharfe Suche
Suchen -- Alle Bibliotheken --

Suchgeschichte Kurzliste Titeldaten

Speichern
Trefferanalyse
Abmelden

■ Ihre Aktion Suchen ([PPN] Pica-Produktionsnummer) 343879468



Titel: [Goldrausch](#) : [Abenteuer](#) in [Alaska um 1900](#) / [Dieter Harmening](#)

Sonst. Personen: [Harmening, Dieter](#)

Sprache/n: Deutsch

Veröffentlichungsangabe: Stuttgart : Thorbecke, 2002

Umfang: 126 S : zahlr. Ill ; 25 cm

Art des Inhalts: [Bildband](#)

Anmerkung: Literaturangaben

ISBN: 3-7995-0100-2 Gb.

Global Trade Item Number: 9783799501002

Schlagwörter: *[Alaska](#) / [Goldrausch](#)
*[Alaska](#) / [Goldgräber](#) / [Lebensbedingungen](#)
*[Alaska](#) / [Gold discoveries](#) ; [Klondike River Valley \(Yukon\)](#) / [Gold discoveries](#) ; [Gold mines and mining](#) / [Alaska](#) / [History](#) ; [Gold](#)

Sachgebiete: [15.87 USA Geschichte](#)

Mehr zum Thema: Klassifikation der Library of Congress: [F1095.K5](#) ; [F1095.K5](#)
Dewey Dezimal-Klassifikation: [971.9/1](#)
Regensburger Verbund-Klassifikation: [LC 26610: USA / Ethnologie / Materielle Kultur und Wirtschaftsethnologie](#) ; [G:us S:sg](#)
<http://www.gbv.de/dms/goettingen/343879468.pdf> [Inhaltsverzeichnis] Kostenfrei zugänglich ohne Registrierung
[Inhaltsverzeichnis](#)

Mehr zum Titel:

Sachgebiete: [PVM 600 Regionalgeschichte {Geschichte der USA : 1776-1918}](#)

Standort: [SUB Zentralbibliothek](#)

Signatur: **2002 A 8962**

Ausleihstatus: Ausleihbestand
Derzeit verfügbare ➔ [Bestellen](#)

Weitere Kataloge
und Datenbanken

Systematische
Suche ab 1994
(nur SUB)

Systematische
Suche bis 1945
(nur SUB)

Video-Tutorials

Ausgeliehen oder
nicht vorhanden?
➔ [Bücherwunsch](#)
für Studierende

Erwerbung und Erschließung von Spezialliteratur

Goethe zur Schwierigkeit der Mineralsuche:

*Mit den Steinen ist es wie mit den Menschen,
selten findet man einen Außergewöhnlichen.*

- Beobachtung aktueller Forschungsthemen und des Rohstoffmarktes
- Bedarfsermittlung über Neuerwerbungsanschlage und individuelle Anfragen aus der Fachschaft
- Bestandsaufbau durch Kauf von Neuerscheinungen
- variabel hinsichtlich:
Kauf / freie Ressourcen, gedruckt / elektronische Formen, kommerzielle Anbieter / Schriften von Fachgesellschaften / „graue“ Literatur
- Katalogisierung mit sachlicher Erschlieung sichert die Auffindbarkeit ber die Nachweissysteme
- Information ber die Neuzugange an den Nutzerkreis per Neuerwerbungsdienste



Ausgewählte Informationsangebote

spezifisch zu einzelnen Fachdisziplinen:

- Bergbau
- Rohstoffe
- Metallurgie
- Ökonomie und Recht
- Geschichte

in Form von:

- wissenschaftlichen Tagungen / Konferenzen
- Newsdiensten
- Zeitschriften

*Der Bergmann schliesst der Berge Klüfte auf;
und hat er reiches Erz gefunden
ertönt ein fröhliches Glück auf.*

The screenshot shows the MONTANPORTAL website. The header is blue with the text 'TU BERGAKADEMIE FREIBERG' and 'MONTANPORTAL' in white. Below the header is a navigation bar with links: 'START', 'SUCHE', 'ÜBER UNS', 'FACHGEBIETE', and 'MEDIEN & VERANSTALTUNGEN'. A dropdown menu is open under 'FACHGEBIETE', listing 'BERGBAU', 'ROHSTOFFE', 'METALLURGIE', 'ÖKONOMIE UND RECHT', and 'GESCHICHTE'. Below the navigation bar, there is a section for 'ZEITSCHRIFTEN' with a sub-menu for 'BERGBAU', 'ROHSTOFFE', 'METALLURGIE', and 'ÖKONOMIE UND RECHT'. The 'BERGBAU' sub-menu is selected, showing the title 'BERGBAU' and a description of the 'International Journal of Mining, Reclamation and Environment'. The description states: 'Die Zeitschrift umfasst alle Aspekte der Bergbau- und Umwelttechnik in Bezug auf Kohle, Ölsande, Industriemineralien und metallhaltige Ablagerungen. Umweltfragen umfassen: Umweltverträglichkeitsprüfung und Genehmigung; Bergbau und Verarbeitungstechnologien; Abfallwirtschaft und Abfallminimierung; Bergwerksschließung, Stilllegung und Rekultivierung; saure Grubenwässer. Zu den Themen des Bergbaus gehören: Entwurf von Tagebauen und untertägigen Bergwerken (Wirtschaft, Geotechnik, Produktionsplanung, Bewetterung); Optimierung und Planung; Standsicherheit, Bohr- und Sprengtechnik; Materialeinsatzsysteme; Bergbauausrüstung. Die Rolle der Computer und der Mikroprozessor-basierten Technologie sind ebenfalls Inhalt. (nach http://www.tandfonline.com/action/journalInformation?show=aimsScope&...)

Elektronisches Publizieren

- Veröffentlichungen von Schriften und Forschungsdaten
- Kooperation mit dem FID GEO



TU BERGAKADEMIE FREIBERG
MONTANPORTAL BETA
FACHINFORMATIONSDIENST DER UNIVERSITÄTSBIBLIOTHEK FREIBERG

START SUCHE FACHGEBIETE MEDIEN & VERANSTALTUNGEN

ELEKTRONISCHES PUBLIZIEREN

Der FID Montan nutzt das Fachrepositorium [GEO-LEO e-docs](#) des FID GEO als Angebot für das elektronische Publizieren [Open Access](#). Dies bietet die verlässliche Speicherung und Abrufbarkeit Ihrer Schriften, referenziert mit einer dauerhaft zitierbaren Adresse im Internet, dem „Digital Object Identifier“ (DOI). Ihre Publikation ist von mehreren Systemen aus er über das [Montanportal](#), über das [Repositorium GEO-LEO e-docs](#), sowie einschlägige Bibliothekskataloge.

JETZT PUBLIZIEREN REPOSITORY ANZEIGEN



GEO-LEO e-docs

Startseite / Alle Publikationen / Montanwesen, Energie, Ressourcen, Umwelt

Montanwesen, Energie, Ressourcen, Umwelt

AUFLISTUNG NACH

Erscheinungsdatum	Autoren	Schlagworte	Serien	Titel
-------------------	---------	-------------	--------	-------

Volltextsuche:

*Es thut kein Gang so gut,
er hat denn einen eisernen Hut.*

Digitalisierung

*Novalis (Georg Philipp Friedrich Leopold Freiherr von Hardenberg):
Der ist der Herr der Erde, wer ihre Tiefen mißt,
und jeglicher Beschwerde in ihrem Schoß vergißt.*

- Digitalisierung über Projekte

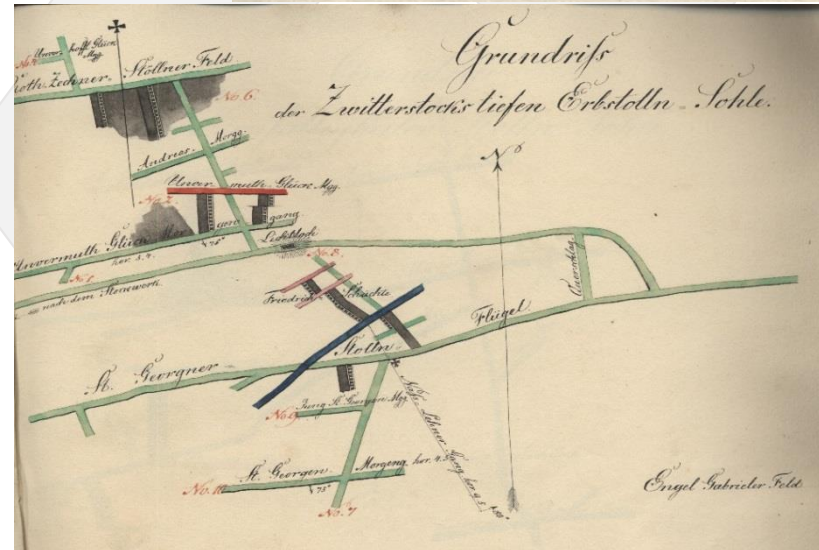
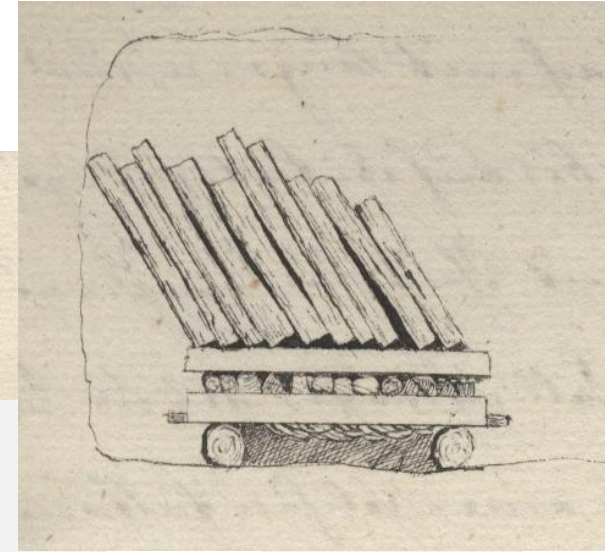
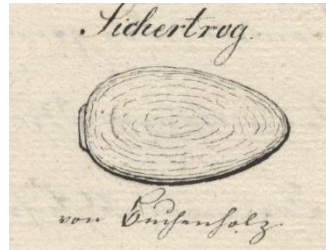
„Bergmännische Specimina“, 1770-1868, Prüfungsleistungen von Studenten (u.a. von Alexander von Humboldt!)

Inhalt: einzelne Bergwerke, Bergbautechnik, Technologietransfer mit ausländischen Revieren

bislang: nur Nutzung im Sonderlesesaal des Wissenschaftlichen Altbestandes

jetzt: durch Digitalisierung online verfügbar

- Digitalisierung on Demand



Website

Goethe zur Schwierigkeit der Mineralbestimmung:

Was ist das Schwerste von Allem ?

Was dich das Leichteste dünket :

Mit den Augen zu sehen, was vor den Augen dir liegt .

- Internetdomänen:
www.montanportal.com
www.montanportal.info
- unter der Bezeichnung „Montanportal“ verfügbar
- bei mobilen Endgeräten mittels Medienabfrage (Media Query) nutzbar
- deutschsprachige und englischsprachige Oberfläche wählbar

The screenshot displays the Montanportal website interface. At the top, there is a blue header with the TU Bergakademie Freiberg logo and the text 'MONTANPORTAL' and 'SPECIALIZED INFORMATION SERVICE OF UNIVERSITY LIBRARY FREIBERG'. Below the header is a navigation bar with links for 'START', 'SUCHE', 'ÜBER UNS', 'FACHGEBIETE', and 'MEDIEN & VERANSTALTUNGEN'. The main content area features a 'WILLKOMMEN IM MONTANPORTAL' message and a 'FACHGEBIETE' section with a prompt 'Bitte wählen Sie eines der Fachgebiete aus.' and buttons for 'Bergbau', 'Rohstoffe', 'Metallurgie', 'Ökonomie & Recht', and 'Geschichte'. Below this is an 'ANSCHAFFUNGSVORSCHLAG' section with the text 'Sie finden in der Suche den gewünschten Titel nicht und möchten uns einen Anschaffungsvorschlag machen? Dann benutzen'. On the right side, there is a 'SUBJECTS' section with the text 'Please choose one of the subjects.' and a list of subjects: 'Mining', 'Resources', 'Metallurgy', 'Economics and law', and 'history'. Below this is an 'ACQUISITION PROPOSAL' section with the text 'You do not find the desired title in the search and would like to make us an acquisition proposal? Then please use this form: [acquisition proposal](#)'. At the bottom of the right side, there is a 'NEWS' section with the text 'Currently, there are no news available.'

Kontakt zur Fachgemeinschaft

*Wer da will ein Bergmann sein: er muss ohne Angst und Pein
in die Grube fahren und hingegen reich Metall aus der Erde schlagen.*

- Fachreferate und Fachwissenschaftler im universitären Umfeld
- außeruniversitäre Forschung
(z.B. Helmholtz-Institut Freiberg für Ressourcentechnologie)
- Fachgesellschaften (z.B. Gesellschaft Deutscher Metallhütten- und Bergleute e.V. (GDMB))
- Wirtschaftsverbände (z.B. Verband der Führungskräfte im Bergbau, Energiewirtschaft und zugehörigem Umweltschutz e.V.)
- Behörden (z.B. Sächsisches Landesamt für Umwelt, Landwirtschaft und Geologie, Referat Rohstoffgeologie)
- Private Firmen (z.B. Ingenieurbüros)
- wissenschaftsnahe Neuerwerbung und Ausgestaltung des Dienstes durch Rückmeldungen aus dem Nutzerkreis
- Bekanntmachung des Montanportals bei den FachwissenschaftlerInnen
- Beiräte

Kooperation

Der Bergbau ist nicht eines Mannes Sache.

- Fachinformationsdienste
FID GEO und FID Karten
- Universitätsbibliothek Leipzig
- K10plus –
Kooperationsprojekt BSZ und GBV
- Firma „effective webwork“ GmbH
- Herrn Elmar Nieding
- Bergbaumuseum Bochum
- GEOSCAN - Natural Resources Canada (NRCan)
- Stahlinstitut des Vereins Deutscher Eisenhüttenleute (VDEh)
- Gesellschaft der Metallurgen und Bergleute (GDMB)
- Beiratsmitgliedern und den durch diese vertretenen Einrichtungen



Agricola, Georgius: «De re metallica», Basel, 1556
https://upload.wikimedia.org/wikipedia/commons/8/8d/De_re_metallica_1556-092.png

Ausblick

- Antrag auf weitere Förderung durch die **DFG** Deutsche Forschungsgemeinschaft
- weitere Funktionen und Inhalte
- Kooperation mit FID GEO, FID Karten, DNB (GND)



Foto: Bernhard Wagenbreth



Foto: Norbert Kaiser,
https://upload.wikimedia.org/wikipedia/commons/2/23/Zeitzi_Hermann_%2803%29_2006-06-13.jpg

*Glück auf! klingt nach vollbrachter Schicht,
des Bergmanns Gruß, kehrt er zum Licht.
Und feiert dann, das ist das Beste,
nach harter Arbeit, frohe Feste.*

GLÜCK AUF!

... und besten Dank!



Die Universitätsbibliothek
nimmt sehr gern
Anregungsvorschläge und
Hinweise zum
Montanportal unter:
info@montanportal.com
entgegen 😊 !



Foto: Matthias Bachmann

Fragen?

Anregungen ?

Fachsession für die geowissenschaftlichen Fachreferate

Donnerstag, 21. Jan. 2021 von 14:00 bis 16:15

<http://www.fidgeo.de/>
info@fidgeo.de



[https://kartographie.staatsbibliothek-berlin.de/](https://kartographie.staatsbibliothek-berlin.de/fid-karten@sbb.spk-berlin.de)
fid-karten@sbb.spk-berlin.de

FID KARTEN
Fachinformationsdienst
Kartographie und Geobasisdaten

<https://montanportal.com/home/>
info@montanportal.com

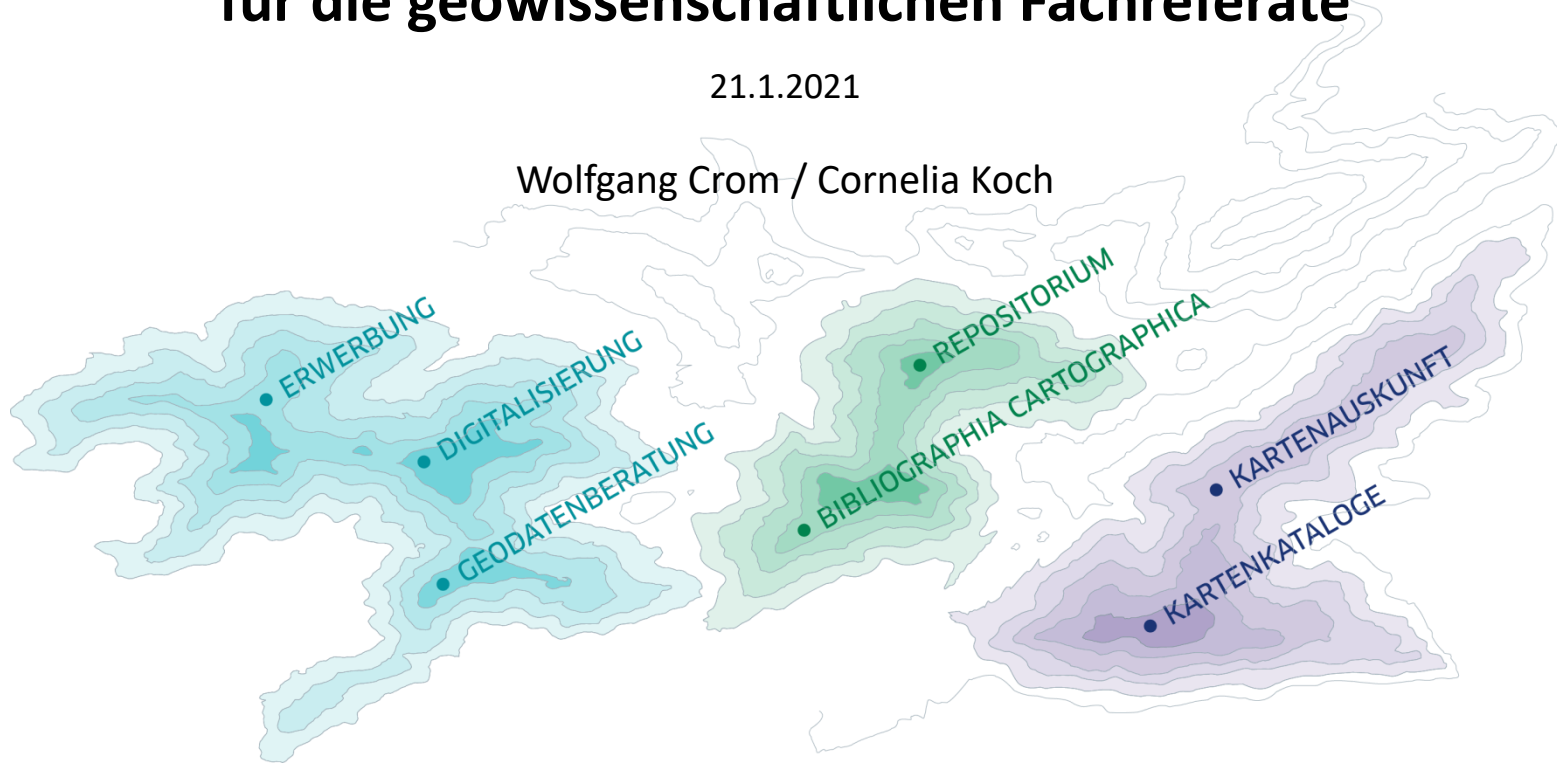


Fachinformationsdienst Kartographie und Geobasisdaten -FID Karten-

Fachsession für die geowissenschaftlichen Fachreferate

21.1.2021

Wolfgang Crom / Cornelia Koch

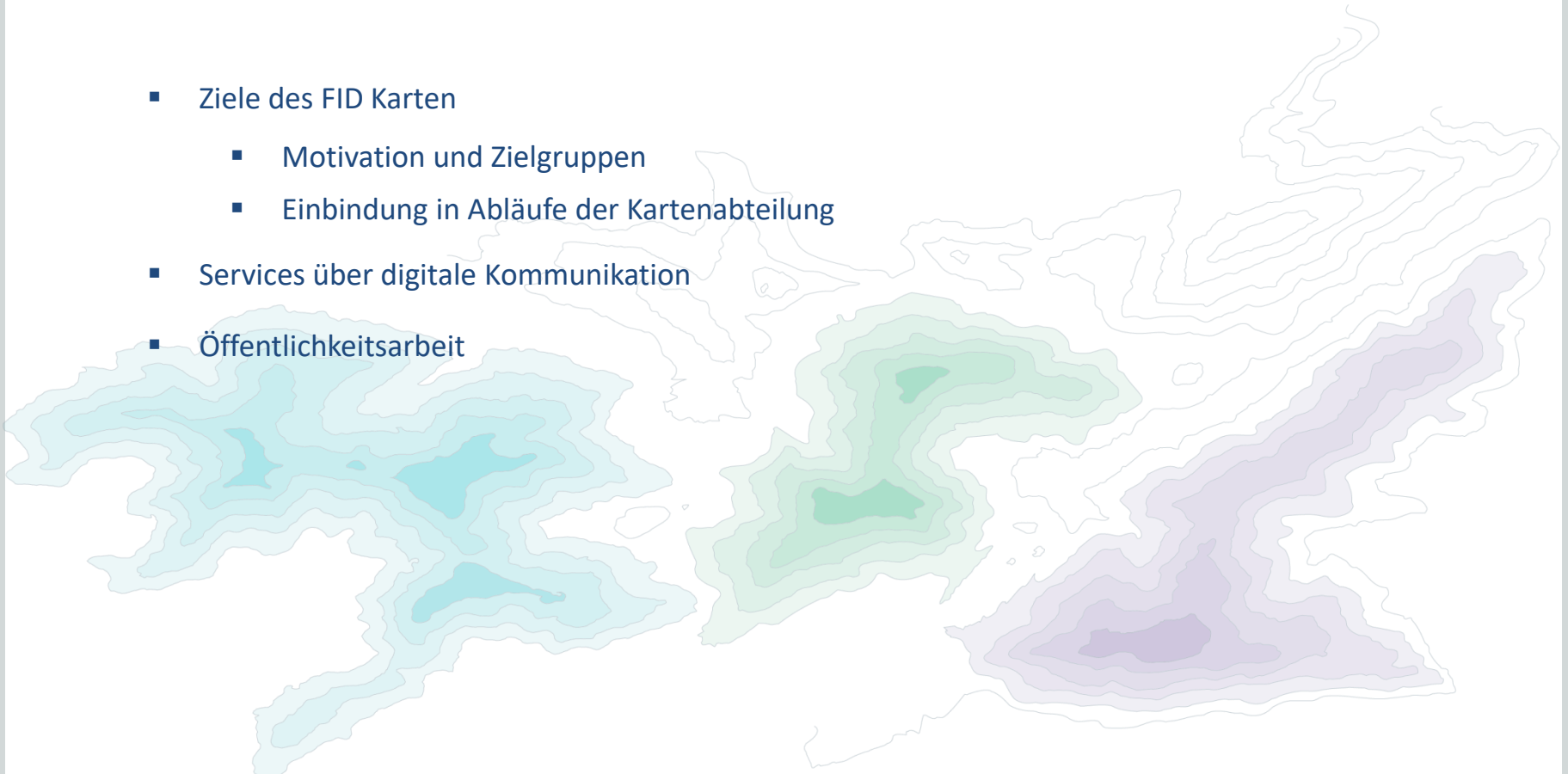


Ein Dienst der

Gefördert durch

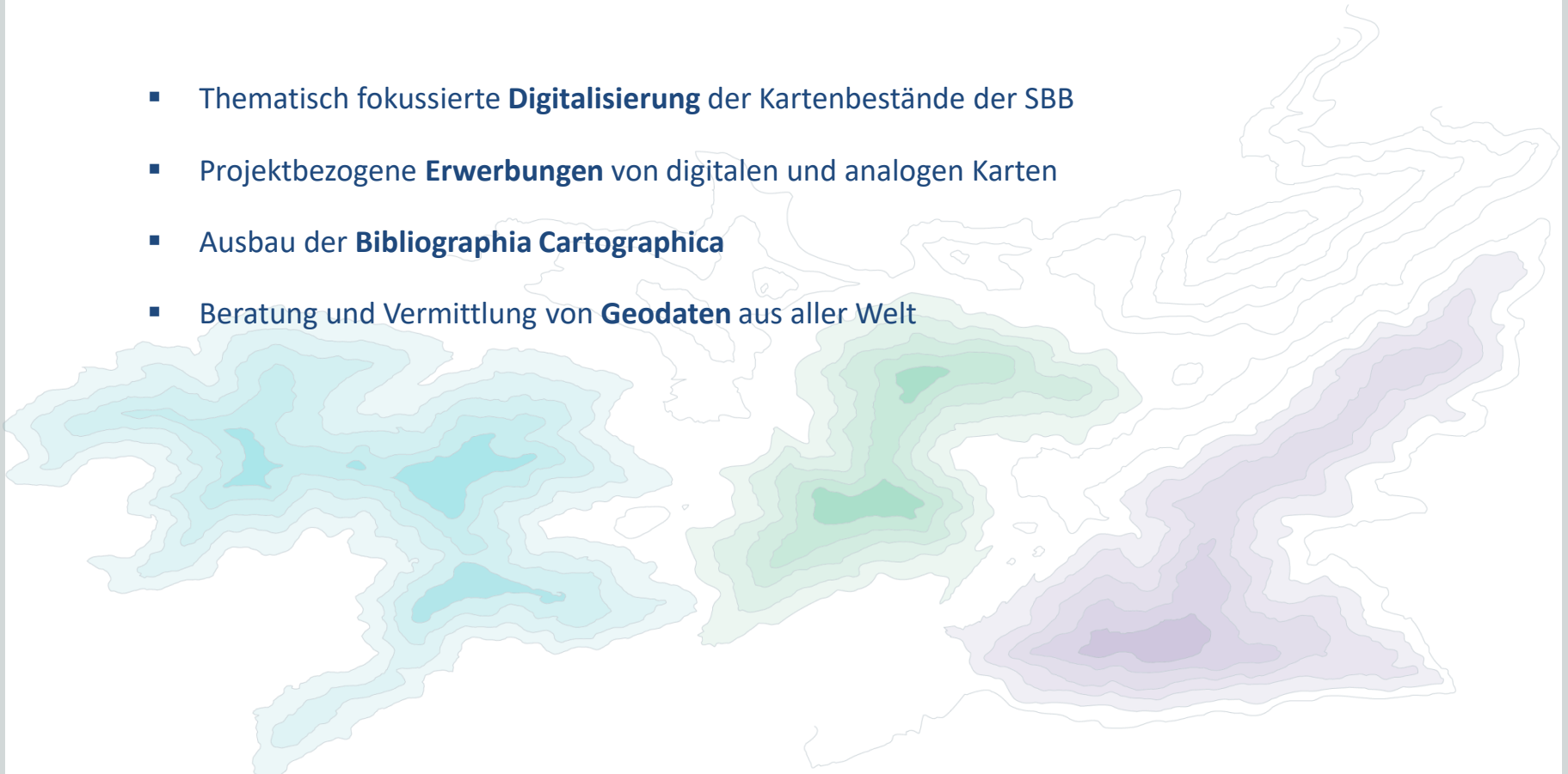
Gliederung

- Ziele des FID Karten
 - Motivation und Zielgruppen
 - Einbindung in Abläufe der Kartenabteilung
- Services über digitale Kommunikation
- Öffentlichkeitsarbeit



Zentrale Serviceangebote

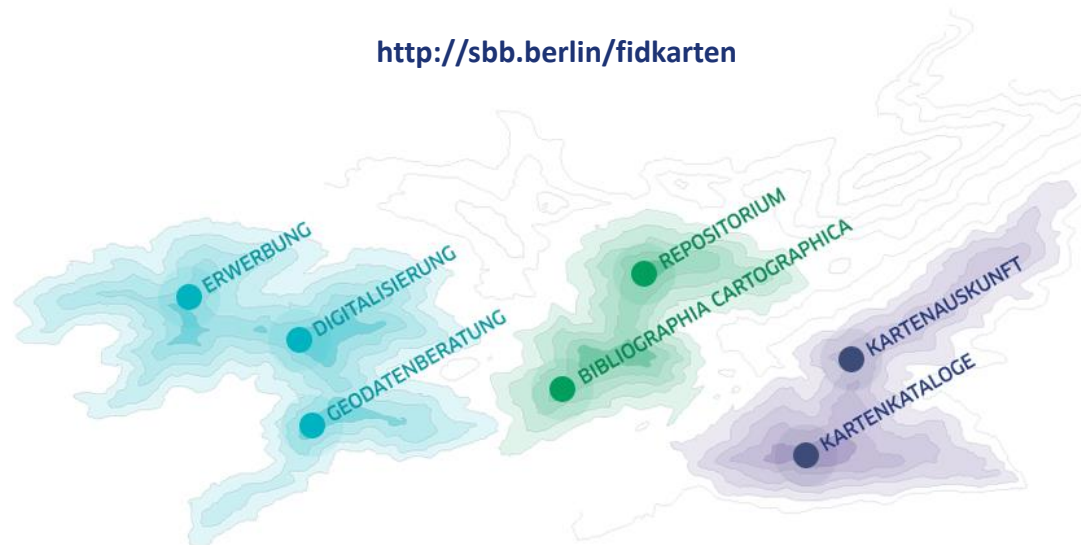
- Thematisch fokussierte **Digitalisierung** der Kartenbestände der SBB
- Projektbezogene **Erwerbungen** von digitalen und analogen Karten
- Ausbau der **Bibliographia Cartographica**
- Beratung und Vermittlung von **Geodaten** aus aller Welt





Sie befinden sich hier: [Start](#)

<http://sbb.berlin/fidkarten>



Willkommen auf den Seiten des Fachinformationsdienstes Kartographie und Geobasisdaten (FID Karten), der sich insbesondere an Wissenschaftler*innen aus den Bereichen Kartographie und Geoinformation in Deutschland richtet.

Die [Services](#) und [Ressourcen](#) des FID sowie die [Bestände](#) der Kartenabteilung der Staatsbibliothek zu Berlin unterstützen die wissenschaftliche Arbeit aller Projekte und Forschungsvorhaben dieser Fachgebiete sowie angrenzender Disziplinen, die Geoinformationen und Karten nutzen.

Sie wurden von der [Kartenabteilung](#) der Staatsbibliothek zu Berlin im Rahmen des Förderprogramms der Deutschen Forschungsgemeinschaft (DFG) entwickelt und stehen weitestgehend kostenfrei zur Verfügung.



Aufgaben

<http://sbb.berlin/fidkarten>



-Projektbezogene
 Berücksichtigung
 von **Anschaffungswünschen
 kartographischer
 Materialien**
 für aktuelle
 Forschungsfragen

-Erstellung
**qualitativ
 hochwertiger
 Kartendigitalisate**
 (Scans),
 thematisch
 fokussiert
 entsprechend der
 wissenschaftlichen
 Fragestellung

-Beratung,
 Recherche und
 Vermittlung
globaler Geodaten
 -Verlinkung zu
 weltweiten
**Geoportalen /
 Grids & Datums**
 -Ableitung
**historischer
 Geodaten** aus
 Kartenbeständen

-Integration von
**digital frei
 zugänglichen wiss.
 Publikationen**
 (retrospektiv) **bzw.
 OA-Angeboten** in die
 BC
 -Integration von
 bisher **nur gedruckt
 vorliegenden
 Bibliographien (OCR)**

-**Veröffentlichung** von
 wissenschaftlichen
Fachpublikationen
 durch **Autoren & deren
 Verfügbarkeit** (online,
 kostenfrei und
 uneingeschränkt)

Thematisch fokussierte Digitalisierungen



- Hochwertige Scans, Bereitstellung per Download
- Bildbearbeitung
- proaktiv



Bibliographia Cartographica



Fachbibliographie: <https://bc.staatsbibliothek-berlin.de/>

- Ausbau mit open access Publikationen
- Einspielung alter Fachbibliographien mittels OCR-Verfahren
- Migration zum GBV

Bibliographia Cartographica
International documentation of cartographical literature

BIBLIOGRAPHIE (BC) THEMATISCHE SUCHE MEINE BC HILFE LOGIN

Suche in der Bibliographia Cartographica

Geänderter Auftritt der Bibliographia Cartographica

Was ist die Bibliographia Cartographica (BC)?
Die BC ist eine Datenbank zur wissenschaftlichen Literatur der Kartographie, Geoinformation und Geschichte der Kartographie aller Zeiten und Sprachen. Unter den mittlerweile über 42.000 nachgewiesenen Titeln befinden sich zunehmend auch online frei zugängliche Publikationen.
Aus technischen und organisatorischen Gründen hat die BC ihren Web-Auftritt, der in den nächsten Monaten weiter entwickelt wird, geändert. Zudem ist perspektivisch eine rückwärtskompatible Ergänzung um ältere Daten geplant.
Falls Sie weitere Anregungen für uns haben, die wir noch berücksichtigen können, teilen Sie uns dies gern über unsere Kontaktseite mit.

KONTAKT IMPRESSUM BARrierefreiheit DATENSCHUTZ

Ein Dienst der Staatsbibliothek zu Berlin Preußischer Kulturbesitz

Gefördert durch DFG Deutsche Forschungsgemeinschaft

Diese Website nutzt Cookies um die FID die Nutzungsanalyse wird die Software Matomo verwendet. Durch die Nutzung unserer Dienste erklären Sie sich damit einverstanden, dass wir Cookies setzen. Wenn Sie der Nutzungsanalyse widersprechen oder mehr über Datenschutz erfahren möchten, klicken Sie bitte auf den Link [Mehr erfahren](#)

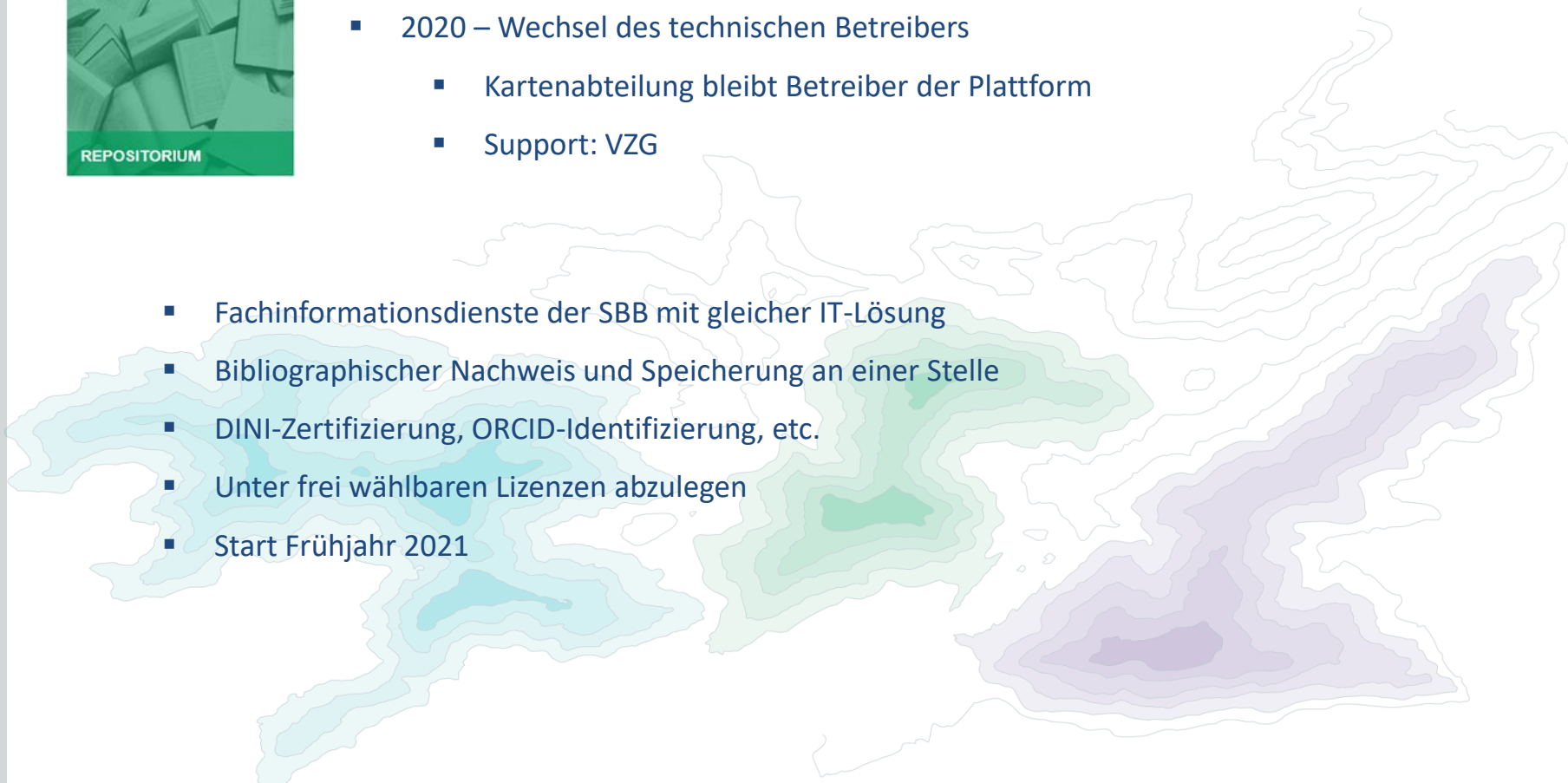
Repository



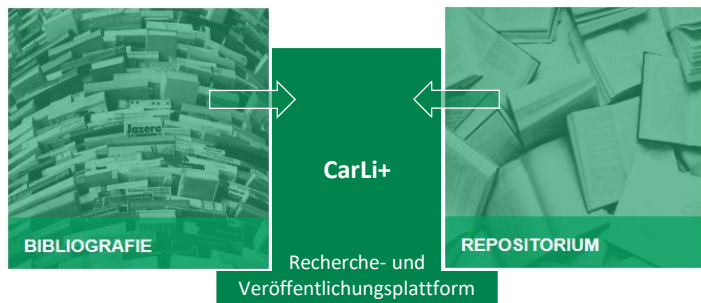
KartDok

- 2020 – Wechsel des technischen Betreibers
 - Kartenabteilung bleibt Betreiber der Plattform
 - Support: VZG

- Fachinformationsdienste der SBB mit gleicher IT-Lösung
- Bibliographischer Nachweis und Speicherung an einer Stelle
- DINI-Zertifizierung, ORCID-Identifizierung, etc.
- Unter frei wählbaren Lizenzen abzulegen
- Start Frühjahr 2021

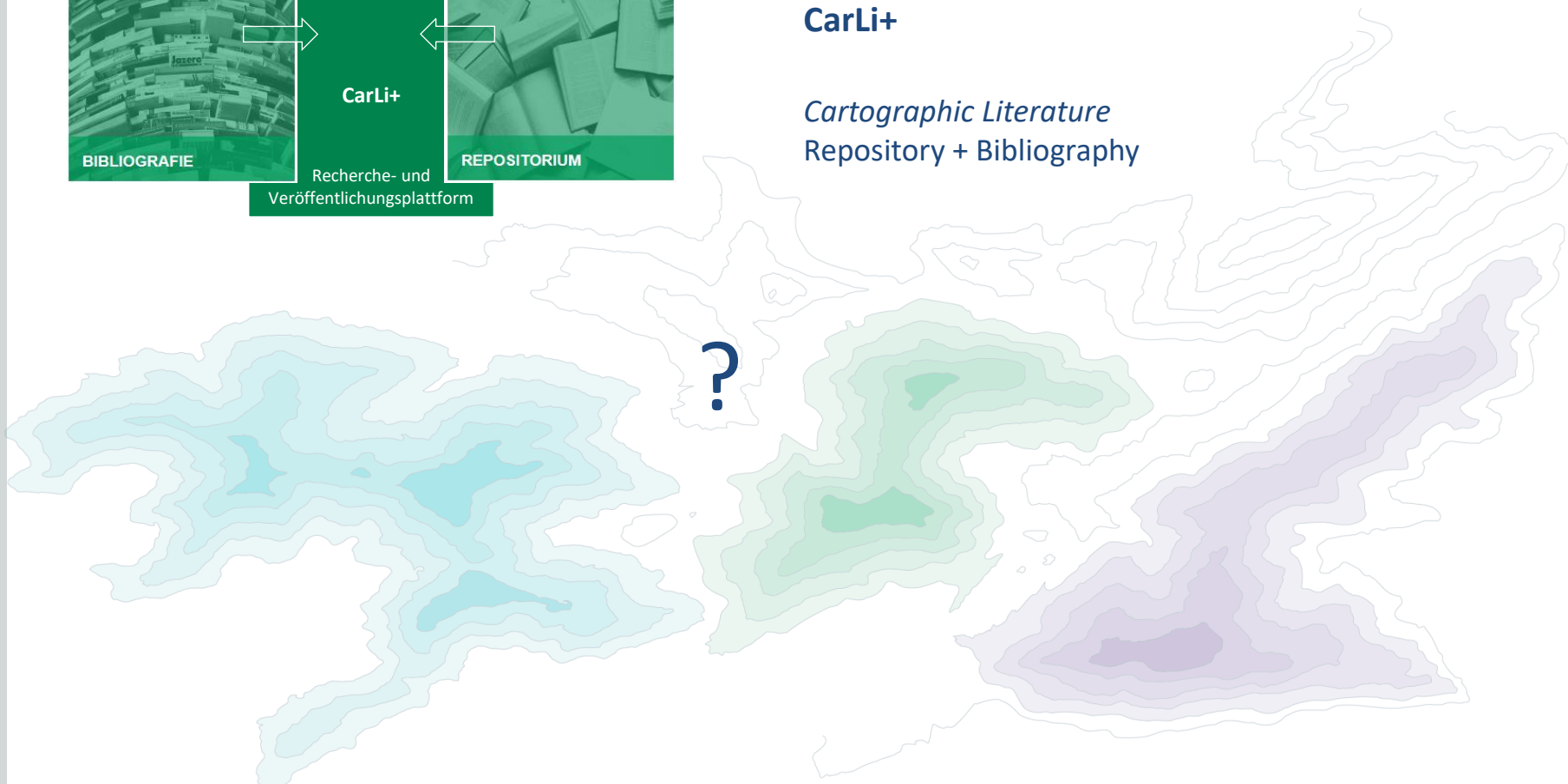


Metasuche



CarLi+

Cartographic Literature
Repository + Bibliography



Geodaten: Beratungs- und Vermittlungsservice - Ziele



Unterstützung der Fachcommunity bei der **Geo-Datenbeschaffung** für die **Bearbeitung wissenschaftlicher Projekte**

Beratung

- Recherche von weltweiten Geodaten
- Qualität von Geodaten
- Geodatenmanagement und kartographische Fragestellungen
 - z. B. Ableitung/Erstellung von Geodaten aus alten bzw. historischen Karten
 - Datenformate etc.
- Begleitung von wissenschaftlichen Projekten

Vermittlung

- Kontakt zu Geodatenanbietern
- Bereitstellung von Geodaten über den Geodatenanbieter
- Nicht möglich durch FID: Ankauf von Geodaten, Datenbearbeitung

Geodaten: Beratungs- und Vermittlungsservice – praktische Umsetzung

▪ Projektregistrierung & konkrete Service-Bedarfe

(3) Geodatenangaben

Projektgebiet

Land * Region Stadt Datenzeitraum *

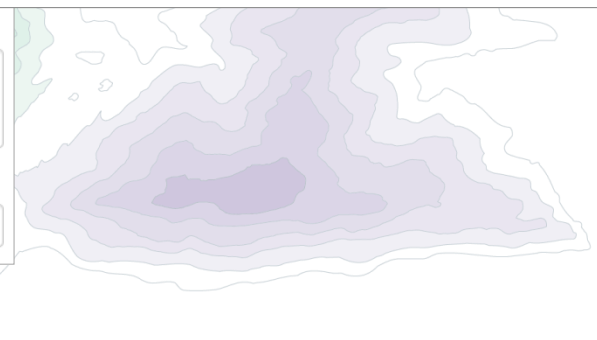
Antrag zur Geodatenvermittlung (Ausschnitte)

- Projektgebiet ist definiert durch: Administrative Grenze
 - Projektgebiet ist definiert durch: Rahmen / 2 Eckkoordinaten
 - Projektgebiet ist definiert durch: Natur- oder Kulturraum
- Geobasisdaten: Amtliche- bzw. offene Daten (nach Verfügbarkeit)
- Hinweis: Geobasisdaten liegen weltweit in unterschiedlichen Datenformaten, Auflösungen, Maßstäben, Qualitäten etc.

- Topographische Karten (Rasterformat)
 - Corine Landcover (CLC)
 - Digitales Geländemodell (DGM)
 - Digitale Orthophotos (DOP) - Datei
 - Digitale Orthophotos (DOP) - Druck (falls verfügbar)
 - Satellitenbilder - Datei
- Hinweis: DOP's werden in sogenannten Kacheln (z.B. in der Ausdehnung von 2km x 2km) angeboten. Das Papierformat des Druckes richtet sich nach dem Maßstab. Es können mehrere Kacheln blattschnittfrei aneinandergereiht werden.

Topographie (Vektorformat)

Objektklasse (Mehrfachauswahl möglich)	Datenformat (Mehrfachauswahl möglich)	Generalisierung entspricht Maßstabsbereich
<input type="checkbox"/> Ortschaften <input type="checkbox"/> Straßen <input type="checkbox"/> Gewässer <input type="checkbox"/> Grenzen	<input type="checkbox"/> GDB <input type="checkbox"/> GEOJSON <input type="checkbox"/> NAS <input type="checkbox"/> DXF	<input type="checkbox"/> 1:10 000 <input type="checkbox"/> 1:25 000 <input type="checkbox"/> 1:50 000 <input type="checkbox"/> 1:100 000
Objektklasse: Andere	Datenformat: Andere	Maßstabsbereich: Andere
<input type="text"/>	<input type="text"/>	<input type="text"/>



Wissenschaftliche Projekte - vom FID gefördert

- Nach Projektthemen / Institutionen (FID Webseite)
- Anwendungsbeispiele in der Fachcommunity transparenter gestalten
- Potentielle Nutzer inspirieren
- Kontakt zu Wissenschaftler*innen pflegen

Projektbeispiele

- Automatische **Georeferenzierung** von Altkarten / HCU
- Forschungskontinuität und Kontinuitätsforschung (FKKF) – **Siedlungsarchäologische Grundlagenforschung** zur Eisenzeit im Baltikum // Zentrum für Baltische und Skandinavische Archäologie / BKG
- **Alpenvereinskarte** Kaukasus Region Uschba (Georgien) // TU Dresden
- **Waldbedeckungsänderungen** im westlichen Ruanda // HS Karlsruhe

Wissenschaftliche Projekte - vom FID gefördert



<https://kartographie.staatsbibliothek-berlin.de/aktuelles/>

Geodaten: Beratungs- und Vermittlungsservice - Recherche



Erweiterung von Recherche-Möglichkeiten für Wissenschaftler*innen

<https://kartographie.staatsbibliothek-berlin.de/service/geodatenvermittlung/>

- **Weltweite nationale Geoportale**

- Bereitstellung von amtlichen Geobasisdaten bzw. digitalen Karten
- von amtlichen Institutionen betrieben

- **Dokumentationen über Grids & Datums**

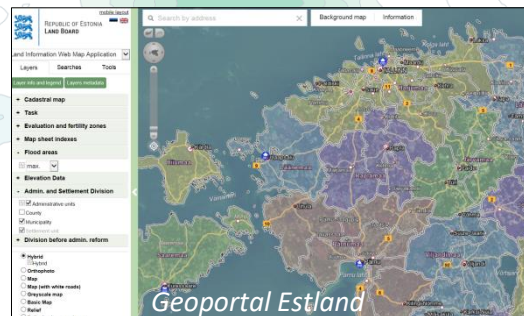
- länderspezifische geodätische Informationen
- veröffentlicht in *Photogrammetric Engineering & Remote Sensing (PE&RS)*,
 © American Society for Photogrammetry and Remote Sensing

Verlinkungen in der Topo-Liste = Verzeichnis zu weltweiten Topographischen Kartenwerken (20. Jhd. bis heute) im Bestand der SBB (mit ca. 2200 Datensätzen)

<https://staatsbibliothek-berlin.de/de/die-staatsbibliothek/abteilungen/karten/recherche-und-ressourcen/topo-liste/>

Topo-Liste SBB (Ausschnitt)

Estland	Verschiedene Maßstabbereiche			
Titel:				
Anmerkung:	* Geoportal (checked 01/2019)			
Estland	k.A.			
Titel: Photogrammetric Engineering & Remote Sensing / American Society for Photogrammetry and Remote Sensing (ASPRS)				
Anmerkung:	* Grid & Datums (checked 01/2019)			
Estland	1:20 000	1994-		* 2 K 8863
Titel: Eesti Põhikaart = Estonian basic map / Maa-amet ; AS Eesti Kaardikeskus. - Tallinn				



Grids & Datums

REPUBLIC OF ESTONIA
 by Clifford J. Mugnier, C.P., C.M.S.

The original Estonians were conquered by the Danes who founded Reval in 1219. Reval is the former name of Tallinn, the current capital of Estonia. Remains of the ancient Reval fort settlement survive to this day, a testament to the construction skills of the craftsmen under the rule of King Valdemar II. Developed as a trading post and member of the Hanseatic League in the 13th century, it was sold to the Teutonic Knights in 1346 and on dissolution of the order it passed to Sweden in 1561. Later taken by Russia in 1710 and except for the period of independence from 1918 to WWII, it remained a Russian possession until its present independence in 1991 (Hörsner-Hoehner's Geographical Dictionary, 3rd edition). Estonia is slightly smaller than New Hampshire and Vermont combined. Bordered on the north by the Gulf of Finland (56.65° October 2000), on the east by Russia, on the south by Latvia (PE&RS, September 2002), and on the west by the Gulf of Riga and the Baltic Sea, the total coastline is 3,794 km. The republic is composed mostly of marsh and lowlands, the lowest point is the Baltic Sea (0 m), and the highest point is Suur Munamägi (1318 m).

at Pulkovo Observatory where the mean 1942 origin parameters of Pulkovo Observatory are: $\Phi = 59^{\circ} 40' 18.55'' N$, $\Lambda = 30^{\circ} 19' 42.00'' E$ East of Greenwich, and the reference ellipsoid to Buglio $a_{10} = 1207 00' 42.305''$, and is referred to the Besseloid 1842 ellipsoid where: $a = 6,378,245$ m, and $f = -298.3$. $\Delta X = -380m$, $\Delta Y = -228m$, $\Delta Z = -664m$. From Baltic Sea Triangulation Datum To System 42 Datum $\Delta X = -381m$, $\Delta Y = -225m$, $\Delta Z = -664m$. From System 42 Datum to Estonia To WGS84 Datum: $\Delta X = -22m$, $\Delta Y = -128m$, $\Delta Z = -87m$. From Triangulation of Finland and St. Petersburg Territory Datum To WGS84 Datum: $\Delta X = -411m$, $\Delta Y = -1100m$, $\Delta Z = -537m$, and from Baltic Sea Triangulation Datum To WGS84 Datum: $\Delta X = -383m$, $\Delta Y = -147m$, $\Delta Z = -577m$.

During these three-year years the Russians were also actively re-computing their survey information in the Baltic States. Prior to 1932 the Russian horizontal control (used by Russia) of the Baltic States was always referenced to Pulkovo Observatory at Tula in Estonia. In 1932 the Russians set up Pulkovo Observatory 1932 as their horizontal control (1318 m).

Geodaten: Beratungs- und Vermittlungsservice - Recherche



▪ Zusätzliche Übersicht Geodatenbezug Afrika

Heterogene Datenlage, Auswahlkriterien erweitert, u.a.

- + regionale bzw. afrikaweite Geoportale, + teilw. thematische Geoportale
- + von nicht amtlichen Institutionen betrieben
- + Bereitstellung nicht amtlicher Geobasisdaten, + Geofachdaten

Veröffentlichung auf der FID Webseite



<https://kartographie.staatsbibliothek-berlin.de/service/geodatenvermittlung/>

- Arbeitsinstrument / Ständige Aktualisierung / Für Hinweise dankbar!

Land	Geoportal national Länderspezifische URL	Geoportale nach <u>Regionen</u> Afrikas							Geoportale nach <u>Themen</u>		Geoportale <u>afrikaweit*</u>			
		SASSCAL Südliches Afrika	WASCAL West-afrika	IRD West- / Zentral afrika	IRD Ost- und Südliches Afrika	RCMRD Ost- und Südliches Afrika	ICPAC Ostafrika	MEDINA GEO PORTAL Afrikanische Mittelmeerländer	ECO WREX West-afrika	FOREST ATLAS	TREE BASED RESTAURATION ATLAS	AFRICA GEOPORTAL (ESRI)	OPENDATA FORAFRICA	UN-SPIDER KNOWLEDGE PORTAL
Ägypten	Egy-GeoInfo http://geoportal.cpmas.gov.eg	http://www.sasscal.org/sasscal-data-and-information-portal/	https://www.ascaldataportal.org/wascal_searchportal2/	https://www.ird.fr/afrique-de-louest-et-centrale	https://www.ird.fr/afrique-de-lest-australe-et-ocean-indien	https://www.rcmrd.org/	https://www.icpac.net/	http://www.medinageoportaleu	http://www.ecowrex.org/page/maps	Länder-spezifische URL	https://afr100.org/content/countries + Länder-spezifische URL	https://www.africageoportale.com/ + Länder-spezifische URL	Länder-spezifische URL	http://www.un-spider.org/ + Länder-spezifische URL
Algerien												https://egypt.opendataforafrica.org/	https://algeria.opendataforafrica.org/	

Öffentlichkeitsarbeit / Kundenakquise Fachcommunity

Präsenzen auf Fachtagungen mit unterschiedlichen Zielgruppen

Geoinformation / Kartographie

- EuroCarto / Deutscher Kartographie Kongress / Intergeo Digital / AGIT

Bibliotheken / Archive

- Bibliothekartage in Kooperation mit anderen FIDs
- Nationale und Internationale Treffen der Kartenkuratoren

Geschichte / Kunstgeschichte

- Kartographiehistorisches Colloquium / ICA HoC / ICHC

Projekte mit räumlichem Bezug und Spezialbedarf an Geodaten

- Proaktive Kontaktaufnahme zu DFG-Projekten, die räumliche Phänomene untersuchen

Veröffentlichungen in Fachzeitschriften / auf Webseiten

- Kartographische Nachrichten <https://kartographie.staatsbibliothek-berlin.de/fid-karten/>
- Geowissenschaftlichen Mitteilungen **GMIT**: Services des FID Karten / FID Geo / FID Montan
- **BLOG FID MOVE**

Newsletter Fachcommunity

- ca. 550 Mitglieder / Anmeldung: <https://kartographie.staatsbibliothek-berlin.de/registrierung/newsletter/>

Öffentlichkeitsarbeit / Kundenakquise Fachcommunity

Networking mit der Wissenschaft

Workshops

- Bedarfsorientierte Forschungsumgebung: Geodatenberatung und -vermittlung in der Kartenabteilung der SBB
- ‚Historische‘ Geodaten i.V.

Besuche und Präsentationen

- Themenspezifische Führungen und Präsentationen für Forschungseinrichtungen oder Seminare

Blogbeiträge und Verlinkungen

- Kurzbeschreibung in Ihrem Blog gewünscht?

Feedbacks der Fachcommunity

- Diskussionsplattform auf der FID Webseite
<https://kartographie.staatsbibliothek-berlin.de/aktuelles/>

Wir freuen uns über einen Austausch mit Ihnen!

<https://kartographie.staatsbibliothek-berlin.de/fid-karten-verdeckt-workshop/>

Geodatenberatung
und -vermittlung

Open
Data

Daten-
qualität

Citizen
Science



Städte-
geschichte

Flächennutzungs-
monitoring

Altortums-
forschung

Fragen?

Anregungen ?

Fachsession für die geowissenschaftlichen Fachreferate

Donnerstag, 21. Jan. 2021 von 14:00 bis 16:15

<http://www.fidgeo.de/>
info@fidgeo.de



[https://kartographie.staatsbibliothek-berlin.de/](https://kartographie.staatsbibliothek-berlin.de/fid-karten@sbb.spk-berlin.de)
fid-karten@sbb.spk-berlin.de

FID KARTEN
Fachinformationsdienst
Kartographie und Geobasisdaten

<https://montanportal.com/home/>
info@montanportal.com



Diskussion:

Anregungen für weitere Services : was wird vermisst?

Welche Themen aus Wissenschaft oder Bibliothekswesen sind für ein Programm einer VDB-Fortbildung für die Geowissenschaften von Interesse?

Meldungen gerne auch später per E-Mail

<http://www.fidgeo.de/>
info@fidgeo.de



<https://kartographie.staatsbibliothek-berlin.de/>
fid-karten@sbb.spk-berlin.de

FID KARTEN
Fachinformationsdienst
Kartographie und Geobasisdaten

<https://montanportal.com/home/>
info@montanportal.com



Termine

- Deutscher Bibliothekartag 2021 (15.-18. Juni): Fachsession (geplant)
- Ende 2021 - Anfang 2022 VDB - Fortbildungsveranstaltung für die Geowissenschaften



Fachsession für die geowissenschaftlichen Fachreferate

Donnerstag, 21. Jan. 2021 von 14:00 bis 16:15

Wir danken für Ihre Aufmerksamkeit und das Interesse!

