

Das Netz der geowissenschaftlichen FIDs

FID KARTEN
Fachinformationsdienst
Kartographie und Geobasisdaten



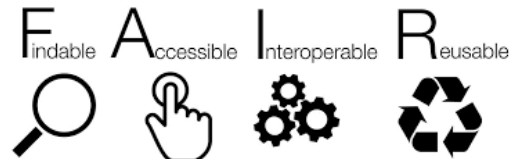
W. Crom, C. Koch, M. Semmler, I. Achterberg, K. Elger, M. Lorenz, M. Meistring, N. Pfurr, B. Wagenbreth



E-publizieren

Forschungsdaten

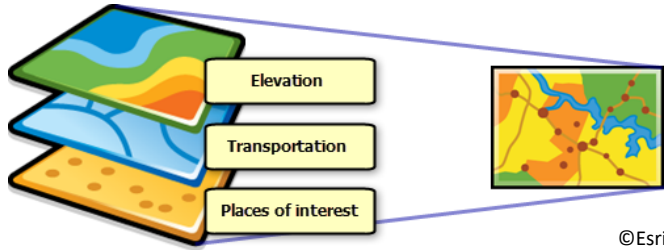
Digitalisierung-on-demand



[FID Karten | FID-Kartographie \(staatsbibliothek-berlin.de\)](https://staatsbibliothek-berlin.de)



Was sind Geodaten?



Digitale Datensätze mit Sachinformationen und Lagebezug

- Geodaten sind **digitale Bausteine**, mit denen **Karten erstellt werden**
- **Analyse-Werkzeug** für wissenschaftliche Untersuchungen (Monitoring/Modellierung) innerhalb von GIS
- Medium zur **Visualisierung von Forschungsergebnissen** unterschiedlicher georäumlicher Fachrichtungen

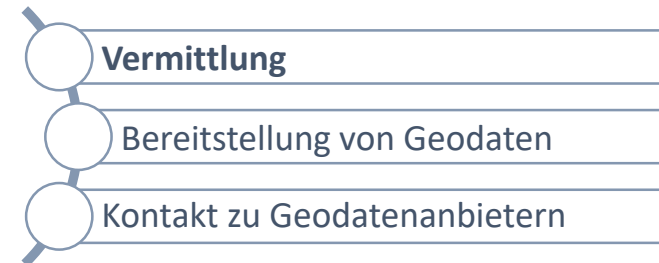
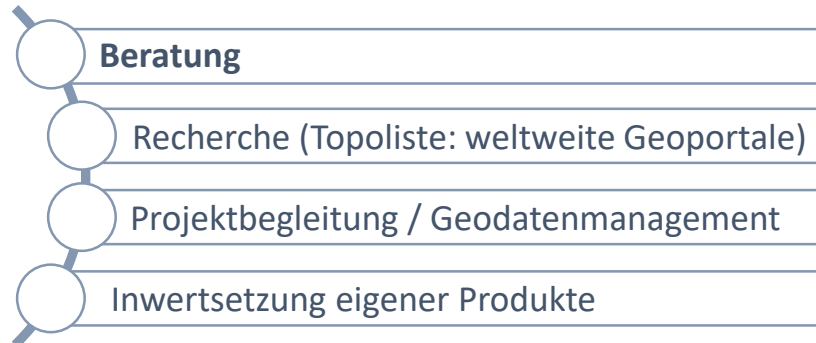
Anpassung an aktuelle Bedarfe der Wissenschaft nach kartographischen Produkten

Analoge Karten

Karten auf großformatigen Dias

Karten als Scan/Digitalisat

Geodaten als Kartenbausteine



<https://geo-leo.de/>



GFZ Data Services



GEO-LEO ist ein zentrales Portal für die Recherche nach Informationsquellen zum System Erde, z.B. Kartenwerke oder Forschungsdatenpublikationen. Dabei werden auch die Daten Repositorien wie GFZ-Data Repository oder PANGAEA abgefragt.

<https://e-docs.geo-leo.de/map>

Geological map 1:25 000 To Geological map 1:50.000

Online freely available Geological map sheets 1:25 000 (GK25) with links.
 In addition, researchers can propose public domain map sheets of the GK25 for digitization by the FID GEO free of charge.
 Topographic maps as a basis for the GK25 map sheets point to the Leibniz-Institut für Länderkunde (IFL).

Show more

Selected map: Please select a map

Title: Neue Nr. 4425 Göttingen
 Subtitle:
 Link:
 zur Karte ersch. 1893
 zur Karte ersch. 1929

Mapbox
 SM_BlackWhite
 GK25-LEOe-docs
 GK25extern
 GK25/bestlibbart

Geologische Spezialkarte von Preussen und den Thüringischen Staaten / Hrsg. durch d. Kgl. Preuss. Min. f. Handel, Gewerbe u. öffentl. Arbeiten - 1:25 000 - Berlin [u.a.] 1853-1943, Teilweise unter den Titeln: „Geologische Karte von Preußen und benachbarten Bundesstaaten“, „Geologische Karte von Preußen und benachbarten Bundesländern“, „Geologische Karte von Preußen und benachbarten deutschen Ländern“, sowie „Geologische Spezialkarte des Königreichs Sachsen“/ Hrsg. durch d. Königl. Finanzministerium. - 1:25 000 - Leipzig [u.a.].

„Geologische Spezialkarte von Preussen und den Thüringischen Staaten“ / Hrsg. durch d. Kgl. Preuss. Min. f. Handel, Gewerbe u. öffentl. Arbeiten - 1:25 000 - Berlin [u.a.] 1853-1943, Teilweise unter den Titeln: „Geologische Karte von Preußen und benachbarten Bundesstaaten“, „Geologische Karte von Preußen und benachbarten Bundesländern“, „Geologische Karte von Preußen und benachbarten deutschen Ländern“, sowie „Geologische Spezialkarte des Königreichs Sachsen“/ Hrsg. durch d. Königl. Finanzministerium. - 1:25 000 - Leipzig [u.a.].



Topoliste - Online-Katalog der weltweiten Topographischen Kartenwerke seit dem 20. Jhd. (ca. 1.700 Datensätze)
<https://kartographie.staatsbibliothek-berlin.de/bestandrecherche/kartenkataloge/topo-liste/>

- **Verbindung zum StabiKat**
- länderweise Verlinkung zu **weltweiten Geoportalen**: 113 nationale Geoportale / Afrika: Themen & Regionen
- Verlinkung zu Geodätischen Informationen **Grids & Datums** (ASPRS)
- **Indexblätter** zu Kartenwerken

Weitere Recherchetools
[IKAR - Altkartendatenbank](#) –
 gedruckte Karten bis 1850

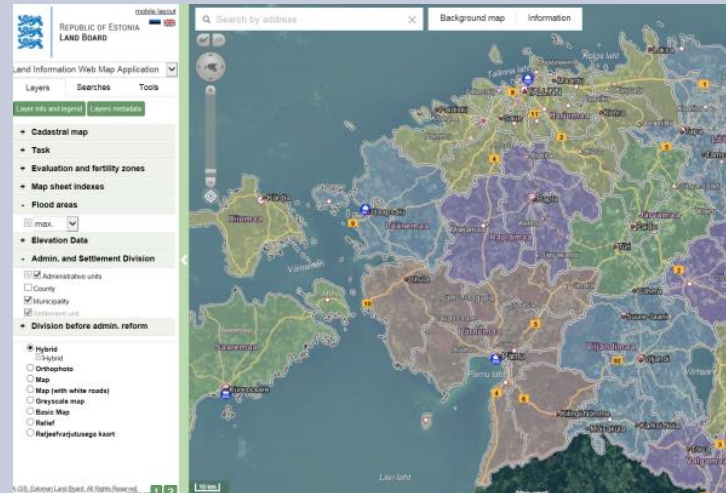
Übersicht:
[Übersicht: https://staatsbibliothek-berlin.de/die-staatsbibliothek/abteilungen/karten/recherche-und-ressourcen/kataloguebersicht](https://staatsbibliothek-berlin.de/die-staatsbibliothek/abteilungen/karten/recherche-und-ressourcen/kataloguebersicht)

Topoliste SBB (Ausschnitt):
 Topographische Karten Estland

Estland	Verschiedene Maßstabsbereiche			
Titel: Anmerkung: Geoportal (checked 01/2019)				
Estland	k.A.			
Titel: Photogrammetric Engineering & Remote Sensing / American Society for Photogrammetry and Remote Sensing (ASPRS) Anmerkung: Grid & Datums (checked 01/2019)				
Estland	1:20 000	1994-		2 K 8863
Titel: Eesti Põhikaart = Estonian basic map / Maa-amet ; AS Eesti Kaardikeskus. - Tallinn				
Estland	1:50 000	1999-		2 K 4100
Titel: Eesti kaart = Estonia / Eesti Kaardikeskus. - Tallinn				
Estland	1:50 000	1996-		2 K 3869
Titel: Eesti baaskaart:satelliit-fotokaart... /Eesti Kaardikeskus...- Tallinn				
Estland	1:50 000	1935-		

<https://staatsbibliothek-berlin.de/die-staatsbibliothek/abteilungen/karten/recherche-und-ressourcen/topo-liste/>

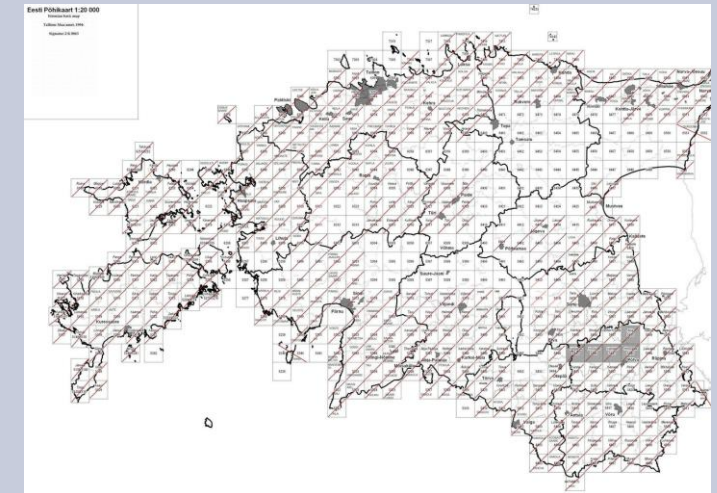
Geoportal Estland



http://xgis.maaamet.ee/maps/XGis?app_id=UU82A&user_id=at&LANG=2&WIDT H=660&HEIGHT=547&zlevel=0,552500,6505000&setlegend=SHR_HALDUS=1,FHR_MK2017_EX=0

Indexblatt

Eesti Põhikaart = Estonian basic map /
 Maa-amet ; AS Eesti Kaardikeskus. - Tallinn 1:20.000

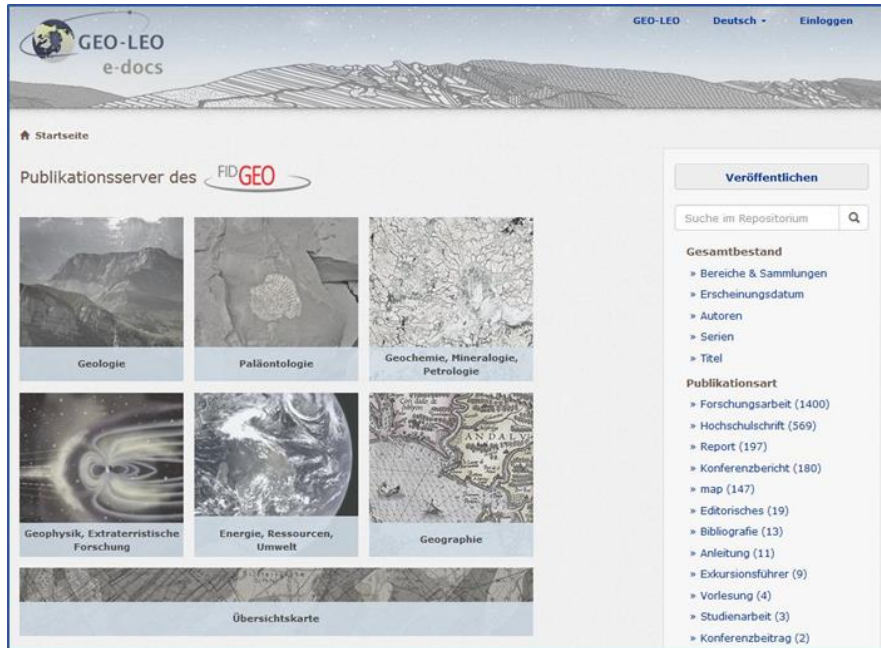


Recherche im “Montankatalog”



Indexierung ausgewählter Daten aus:

- Katalog K10plus des Bibliotheksservice-Zentrums Baden-Württemberg (BSZ) und der Verbundzentrale (VZG) des Gemeinsamen Bibliotheksverbundes (GBV) (enthält den Bestand der Universitätsbibliothek der TU Bergakademie Freiberg)
- Stahlinstitut/ Verein Deutscher Eisenhüttenleute (VDEh); Datenbank STAHLIT
- Gesellschaft der Metallurgen und Bergleute (GDMB)
- GEOSCAN-Database des Natural Resources Canada
- bergbaugeschichtliche Literaturdatenbank Montanwesen (Elmar Nieding)
- montan.dok des Deutschen Bergbau-Museums Bochum (in Arbeit)



<https://e-docs.geo-leo.de/>

Welcome to GFZ Data Services



<https://dataservices.gfz-potsdam.de/>

KartDok Repositoryum Kartographie

- Reposis VZG
- DINI-Zertifizierung
- OA-Lösung
- Eigene DOI-Vergabe
- Datenaustausch mit BC

<https://kartdok.staatsbibliothek-berlin.de/content/index.xml>



Seit Januar 2022: mehr als 100 Veröffentlichungen

- Wissenschaftliche Aufsätze, Tagungsbände, Zeitschriften, Filme, Videos u.a.
- Forschungsdaten, die mit veröffentlichten Texten verknüpft sind



Digitalisierung



E. L. M. A. Band 2 Seite 19–55 9 Tafeln Hannover, 25. Juni 1972

Über pflanzliche Makrofossilien mitteleuropäischer Torfe

Gewerbebeste krautiger Pflanzen und ihre

von GISEBERT GROSSE-BRAUCKMANN *)

Zusammenfassung: Von den in Torfen vorkommenden pflanzlichen Resten im vorliegenden ersten Teil der Arbeit die Gewerbebeste krautiger Makrofossilien und mikroskopischen Merkmalen an Hand von zahlreichen Einzelbeschreibungen werden durch Gegenüberstellungen der Merkmale — in Form von Bestimmungsschlüsseln — ergänzt. Der zweite Teil der Arbeit wird weitere Pflanzenreste (insbesondere Früchte und Samen), Angaben über die Untersuchungsmethoden münden und das Folgende.

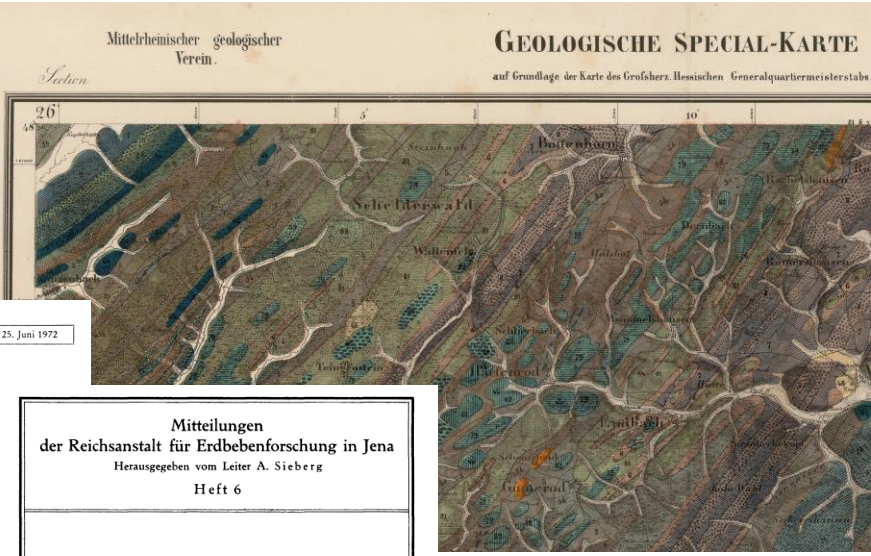
Summary: Title: On plant macrofossils of central European peats. In the present paper descriptions of the macroscopic and microscopic characters of peat macrofossils are given together with numerous photos. The individual characters are presented by presentations of the most important distinctive characters.

A following paper will describe some further remains (mosses, fruits) at methods of investigation, it will contain, too, the whole bibliography.

A. Allgemeines

Der vorliegende, aus technischen Gründen in zwei Teile gegliederte erste Teil der Grundlagen der Makrofossilanalyse der Torfe zusammenstellen Untersuchungsmethode, für die es, im Gegensatz zur Pollenanalyse, bis jetzt keine sprachliche Schrifttum kaum zusammenfassende Literatur gibt. Dabei der ersten Teil die in Torfen vorkommenden krautigen Gewerbebeste behandelnd, dem später folgenden zweiten Teil wird dann auf die Reste der Blümen, Zwergsträucher, auf die Moose und einige Früchte und Samen sowie bei der Aufbereitung und Untersuchung von Torfproben eingegangen schließlich folgt im zweiten Teil das gesamte Literaturverzeichnis.

*) Anschrift des Verfassers: Prof. Dr. G. GROSSE-BRAUCKMANN, Fachbereich Geographie, Technische Hochschule — Botanik —, 61 Darmstadt, Schnitzpflanzstraße 3—5.



Mitteilungen
der Reichsanstalt für Erdbettenforschung in Jena
Herausgegeben vom Leiter A. Sieberg
Heft 6

Gravitation

Von
O. Meisser

Mit 12 Abbildungen im Text

Digitalisierung von Karten und Kartenwerken

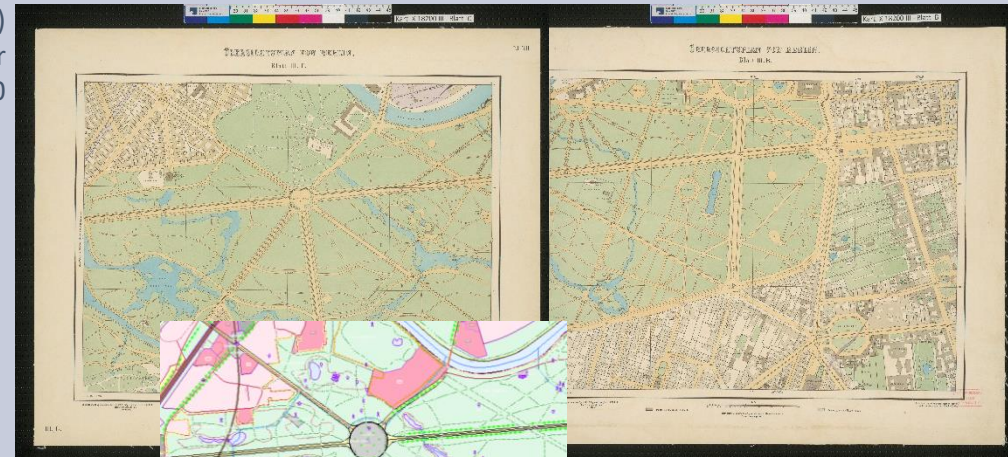
Spezialscanner

- hochaufgelöste, großformatige, nahezu verzerrungsfreie Digitalisate
- projektorientiert: kostenfrei

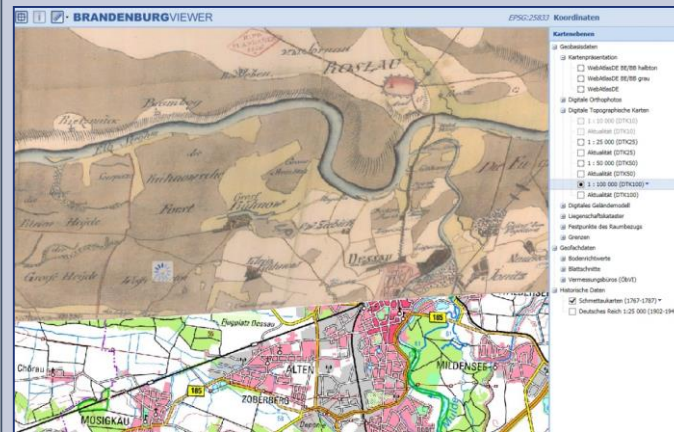
Projektbegleitung & Inwertsetzung eigener Produkte

- **Schmettausches Kartenwerk**: Darstellung im Geoportal: **Brandenburg Viewer**: blattschnittfrei und georeferenziert (online Web Map Service)
- **Straube-Pläne / aktuelle Geodaten (FIS-Broker)**: Flächenerkennung über Deep Learning (Forschungsprojekt Uni Bonn)

Straube-Pläne (1910)
Berlin / 44 Blätter
1:4000



Schmettausches
Kartenwerk (1767-1787)
1:50000 Blätter / 37 Sektionen Brbg.



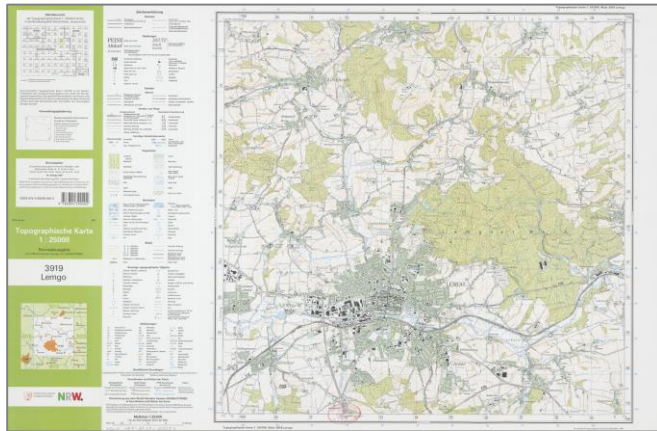
Digitale
Topographische
Karte (2017)



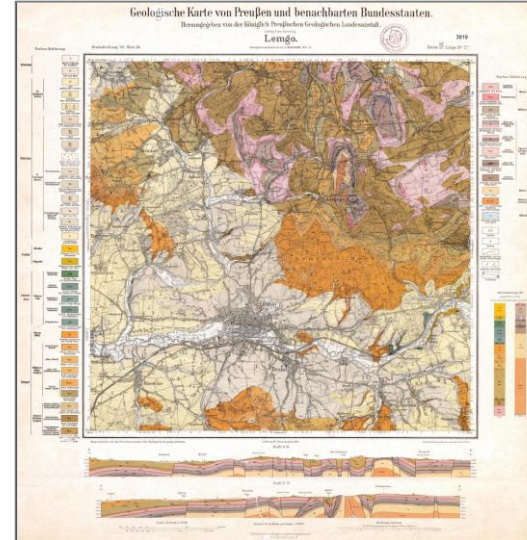
ATKIS Basis-DLM (Präsentationsdienst)
<https://fbinter.stadt-berlin.de/fb/index.jsp>

- Repositorien etablieren
- Weiterentwicklung von Recherchetools
- Forschungsdaten und NFDI4Earth ausbauen für Geobasisdaten und Geofachdaten
- Kompetenz in Metadaten
- Geodatenerzeugung auf Grundlage analoger Karten (topographisch / thematisch)

Zeitschnitte: Topographische Karten
1896, **1912** ... 1954 ... 2001, **2007**
(TK 2151 / 3919)



Zeitschnitte: Geologische Karten 1915 / 1998 (GK 3919 – Lemgo)



Vielen Dank für Ihre Aufmerksamkeit!

FID KARTEN

Fachinformationsdienst
Kartographie und Geobasisdaten

<https://kartographie.staatsbibliothek-berlin.de/>



<https://www.fidgeo.de/>

<https://e-docs.geo-leo.de/map>

<https://dataservices.gfz-potsdam.de/portal/>



<https://montanportal.com/>