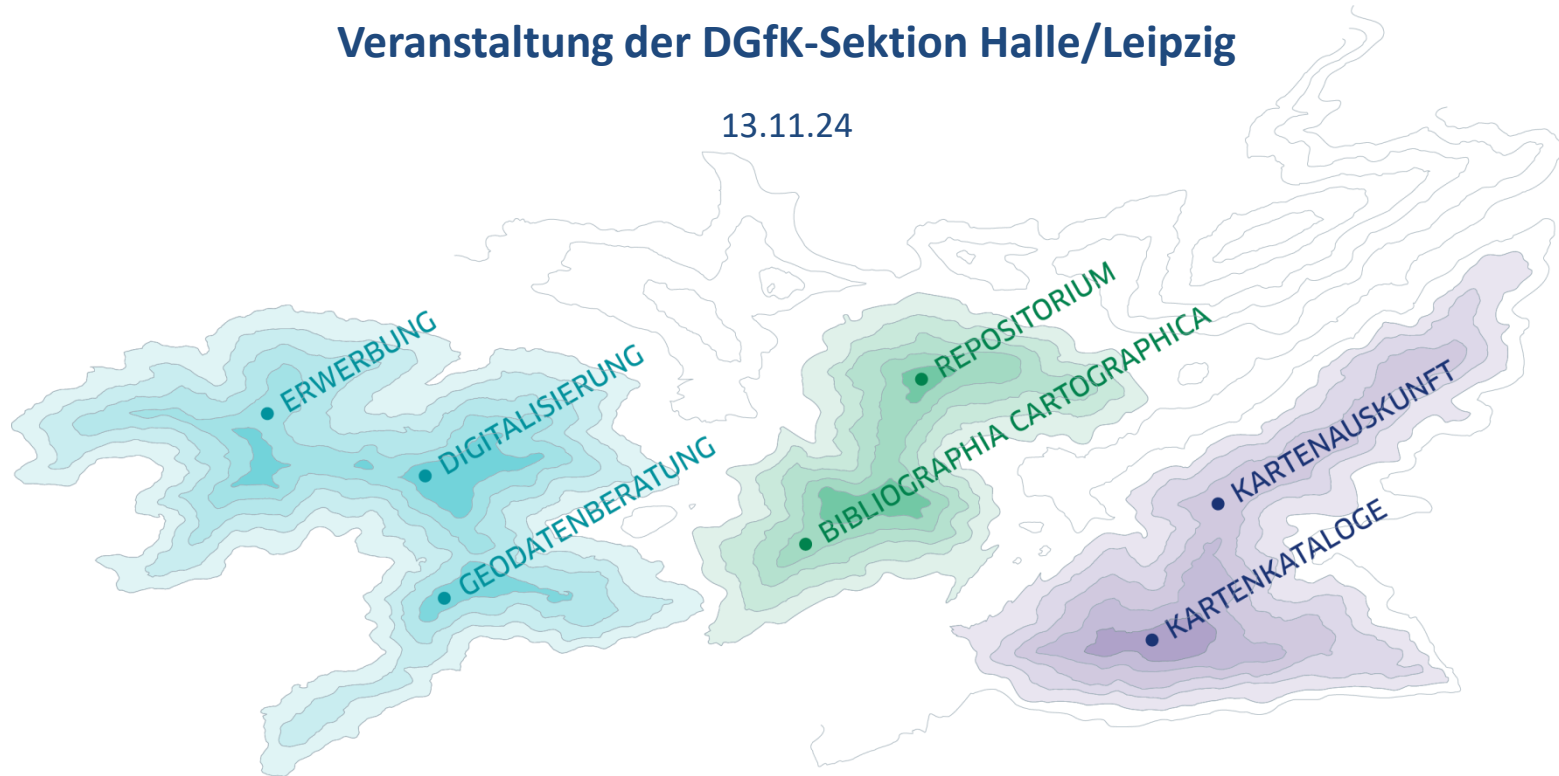


# Fachinformationsdienst Kartographie und Geobasisdaten -FID Karten-

Wolfgang Crom / Cornelia Koch

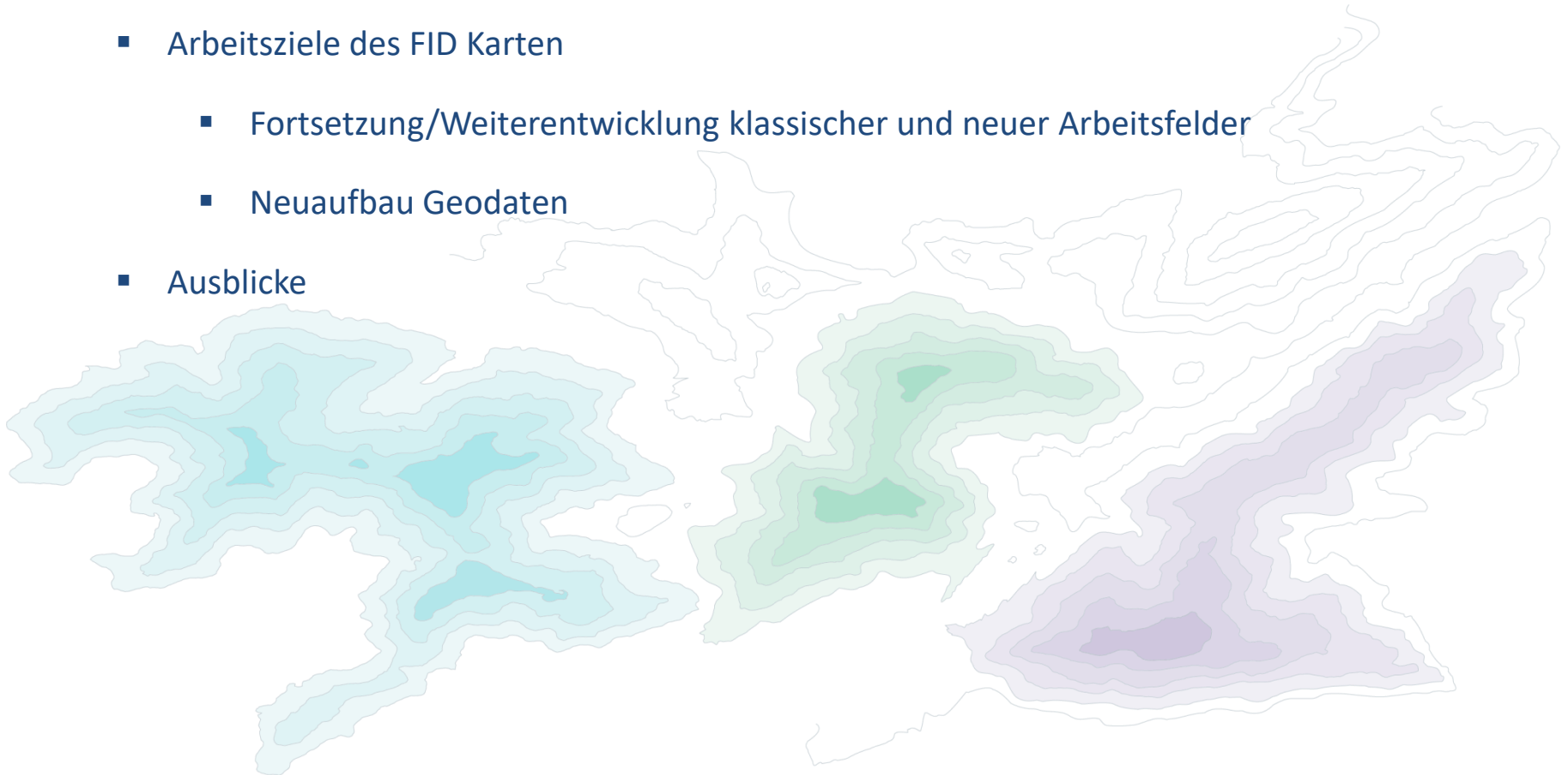
Veranstaltung der DGfK-Sektion Halle/Leipzig

13.11.24



## Gliederung

- Das System der Fachinformationsdienste
- Arbeitsziele des FID Karten
  - Fortsetzung/Weiterentwicklung klassischer und neuer Arbeitsfelder
  - Neuaufbau Geodaten
- Ausblicke



# Das System der Fachinformationsdienste

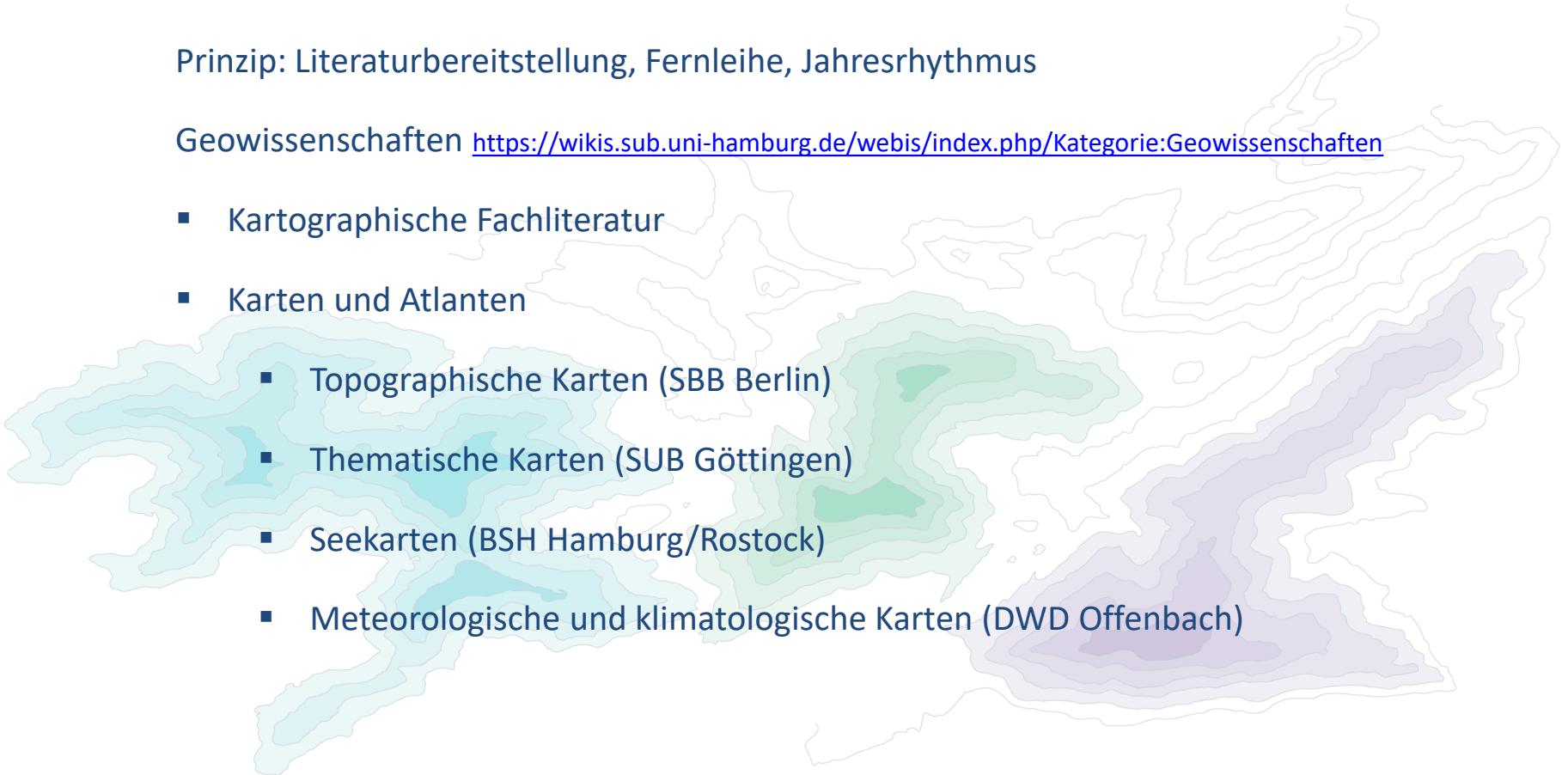
## DFG Förderrichtlinie (alt)

- Sondersammelgebiete bis 2015

Prinzip: Literaturbereitstellung, Fernleihe, Jahresrhythmus

Geowissenschaften <https://wikis.sub.uni-hamburg.de/webis/index.php/Kategorie:Geowissenschaften>

- Kartographische Fachliteratur
- Karten und Atlanten
  - Topographische Karten (SBB Berlin)
  - Thematische Karten (SUB Göttingen)
  - Seekarten (BSH Hamburg/Rostock)
  - Meteorologische und klimatologische Karten (DWD Offenbach)



# Das System der Fachinformationsdienste

## DFG Förderrichtlinie (aktuell)

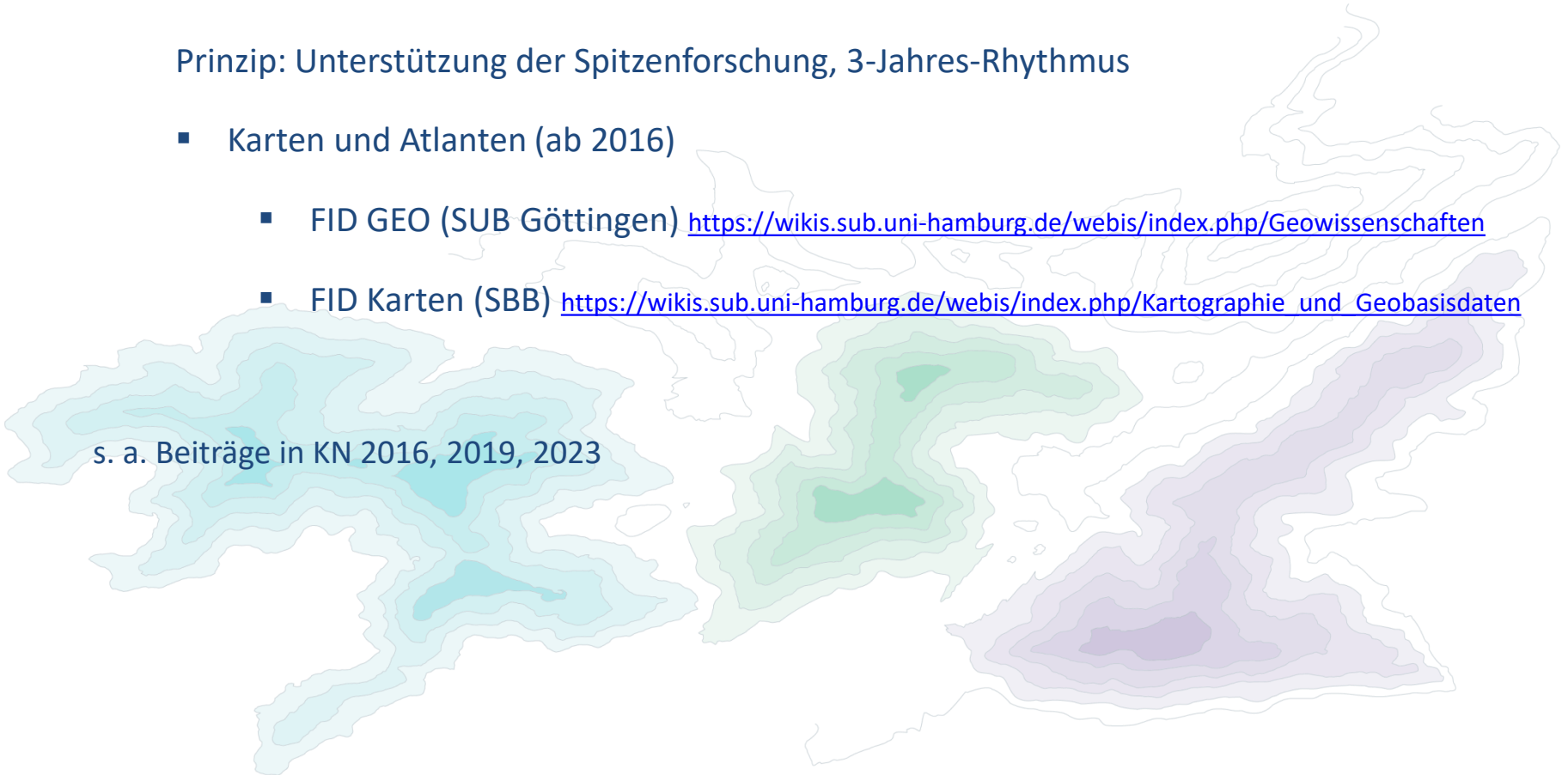
- Fachinformationsdienste für die Wissenschaft ab 2014

Prinzip: Unterstützung der Spitzenforschung, 3-Jahres-Rhythmus

- Karten und Atlanten (ab 2016)

- FID GEO (SUB Göttingen) <https://wikis.sub.uni-hamburg.de/webis/index.php/Geowissenschaften>
- FID Karten (SBB) [https://wikis.sub.uni-hamburg.de/webis/index.php/Kartographie und Geobasisdaten](https://wikis.sub.uni-hamburg.de/webis/index.php/Kartographie_und_Geobasisdaten)

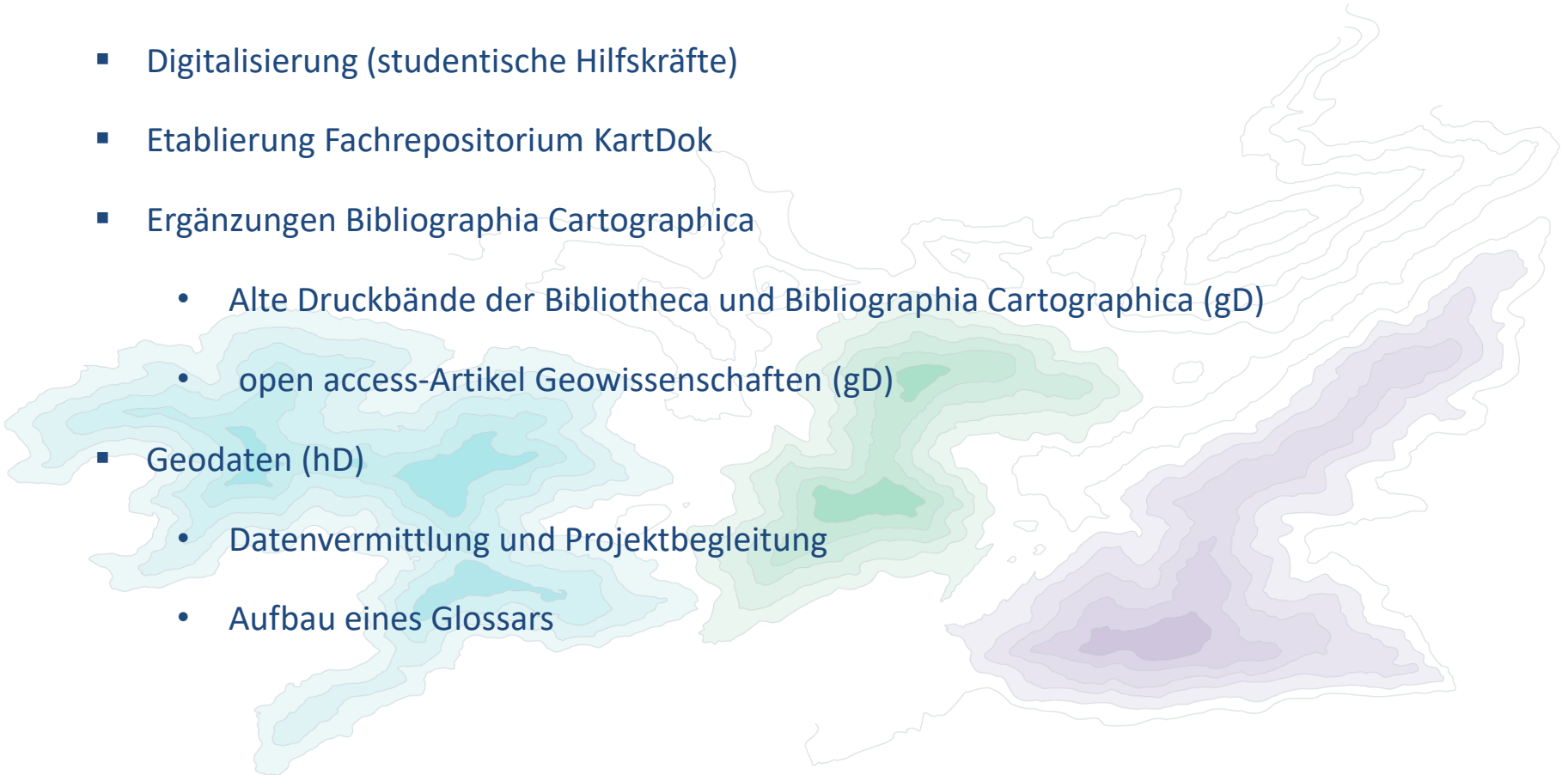
s. a. Beiträge in KN 2016, 2019, 2023



## Fortsetzung: 3. Förderphase 2022-2025

### Arbeitsziele FID Karten

- Erwerbung (Erwerbungsmittel)
- Digitalisierung (studentische Hilfskräfte)
- Etablierung Fachrepositorium KartDok
- Ergänzungen Bibliographia Cartographica
  - Alte Druckbände der Bibliotheca und Bibliographia Cartographica (gD)
  - open access-Artikel Geowissenschaften (gD)
- Geodaten (hD)
  - Datenvermittlung und Projektbegleitung
  - Aufbau eines Glossars

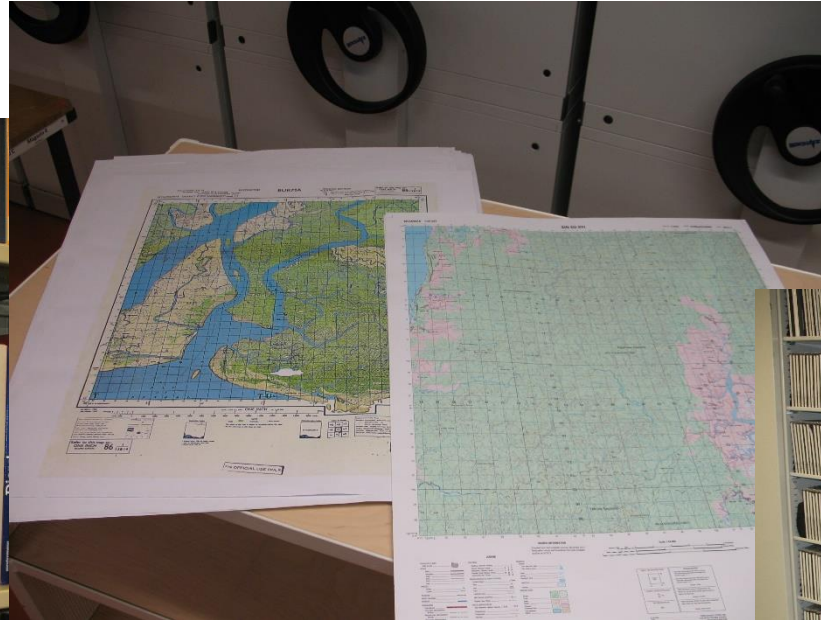


## Fortsetzung: 3. Förderphase 2022-2025

### Kartenerwerbung



Atlanten



Topographische  
Kartenwerke  
(analog / digital)



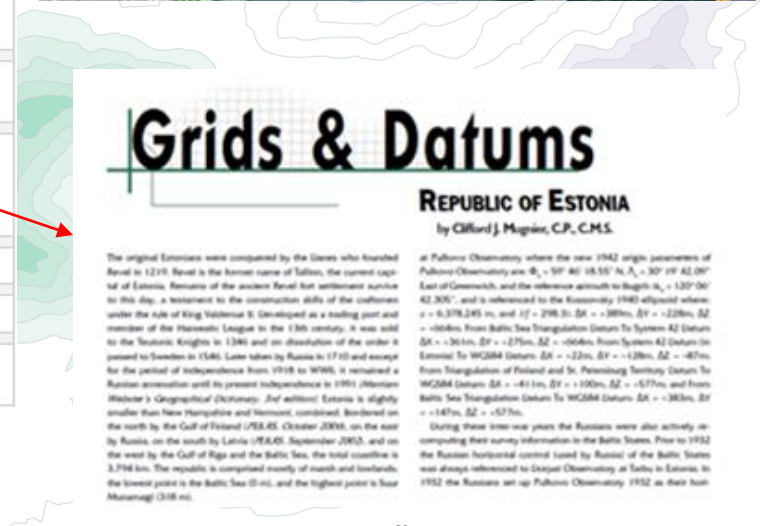
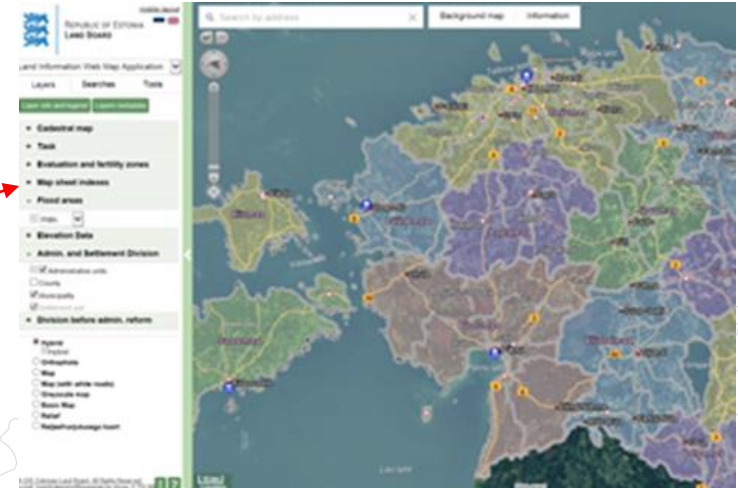


## Fortsetzung: 3. Förderphase 2022-2025

### Erwerbung

Topo-Liste <http://sbb.berlin/3rl8h6>

Land	Maßstab	Jahr	Signaturen
<b>Estland</b>			
<i>Anmerkung:</i> Geoportal (checked 01/2019)			
Photogrammetric Engineering & Remote Sensing / American Society for Photogrammetry and Remote Sensing (ASPRS)	Verschiedene Maßstabsbereiche		
<i>Anmerkung:</i> Grids & Datums (checked 01/2019)			
Eesti Põhikaart = Estonian basic map / Maa-amet ; AS Eesti Kaardikeskus. - Tallinn	1:20 000	1994-	2 K 8863
Estland : topographische Karte / Kaitseväe Staabi Topo-Hüdrograafia Osakond. - Tallinn	1:50 000	1935-	
<i>Anmerkung:</i> Online-Zugang Geoportal, freier Zugriff an Internetarbeitsplätzen			
Eesti baaskaart:satelliit-fotokaart... /Eesti Kaardikeskus... - Tallinn	1:50 000	1996-	2 K 3869
Eesti kaart = Estonia / Eesti Kaardikeskus. - Tallinn	1:50 000	1999-	2 K 4100
[Estonija = Eesti = Estland] / Litografija Kartograaficeskago zavedenija Voenno-Topograficeskago Otdela. - Petrograd'	1:84 000	1896-1918	Kart Q 15864



Link zum Indexblatt

Link zum Katalogeintrag

Quelle: ASPRS

# Fortsetzung: 3. Förderphase 2022-2025

## Digitalisierung



**Digitalisierte Sammlungen**

Qasr El Nil : sheet II-V-4 N.E. , 1927

Überblick Bild Volltext [Scan] - Druckseite Blättern Zoom

Kompakte Gliederung

Qasr El Nil

**Digitalisierte Sammlungen**

Qasr El Nil : sheet II-V-4 N.E. , 1927

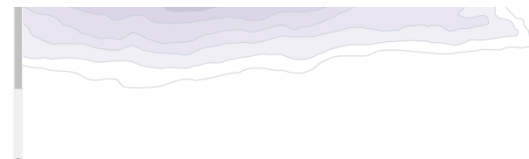
Überblick Bild Volltext [Scan] - Druckseite Blättern Zoom

Bibliographische Angaben

Titel:	Cairo 1:5,000
Ort:	[Kairo?]
Ort:	[Kairo?]
Verlag:	Survey Dept. Egypt
Verlag:	Survey of Egypt
Erscheinungsjahr:	1916
Umfang:	44 Karten
Bemerkung:	P_Drucke_Karten
Sprache:	eng
Schlagwörter:	
Kategorie:	Karten
Projekt:	Karten digital
Digitalisierer:	Staatsbibliothek zu Berlin - Preußischer Kulturbesitz, Germany
Indeslerungsdatum:	Mitwoch, 23. Januar 2019
Strukturtyp:	Mehrbändiges Werk
StabliKat (open digital):	1027496563
StabliKat (open original):	1025817702
Persistente URL:	<a href="http://resolver.staatsbibliothek-berlin.de/SB8000232900000000">http://resolver.staatsbibliothek-berlin.de/SB8000232900000000</a>
METS Daten:	<a href="https://content.staatsbibliothek-berlin.de/dc/PPN1027496563.mets.xml">https://content.staatsbibliothek-berlin.de/dc/PPN1027496563.mets.xml</a>
TIIF Manifest:	Download des TIIF Manifests
Mirador:	Band im Mirador Viewer öffnen

Titel:	Qasr El Nil : sheet II-V-4 N.E.
Band:	29
Ausgabe:	1916-1927
Ort:	[Kairo?]
Ort:	[Kairo?]
Verlag:	Survey Dept. Egypt
Verlag:	Survey of Egypt
Erscheinungsjahr:	1927
Umfang:	1 Karte
Bemerkung:	P_Drucke_Karten
Sprache:	eng
Signatur:	Kart. X 543/3-29
Schlagwörter:	
Kategorie:	Karten
Projekt:	Karten digital
Digitalisierer:	Staatsbibliothek zu Berlin - Preußischer Kulturbesitz, Germany
Indeslerungsdatum:	Mitwoch, 23. Januar 2019
Strukturtyp:	Band
Gesamte Seiten:	2
StabliKat (open digital):	1027504914
StabliKat (open original):	1027365426
Persistente URL:	<a href="http://resolver.staatsbibliothek-berlin.de/SB8000232900180000">http://resolver.staatsbibliothek-berlin.de/SB8000232900180000</a>
Lizenz / Rechteinfo:	Siehe Nutzungsbedingungen
METS Daten:	<a href="https://content.staatsbibliothek-berlin.de/dc/PPN1027504914.mets.xml">https://content.staatsbibliothek-berlin.de/dc/PPN1027504914.mets.xml</a>
DFG Viewer:	Band im DFG-Viewer öffnen
TIIF Manifest:	Download des TIIF Manifests
Mirador:	Band im Mirador Viewer öffnen





## Fortsetzung: 3. Förderphase 2022-2025

### Fachrepositorium KartDok

<https://kartdok.de/>

**KartDok**  
Repositorium Kartographie

RECHERCHE ▾ VERÖFFENTLICHEN ▾ 0 ▾

KartDok  
Repositorium Kartographie

Suche in allen Dokumenten 🔍

Anmelden DE ▾

Staatsbibliothek  
zu Berlin  
Preußischer Kulturbesitz

KONTAKT IMPRESSUM DATENSCHUTZ NUTZUNGSBEDINGUNGEN HAFTUNGSHINWEISE BARRIEREFREIHEIT

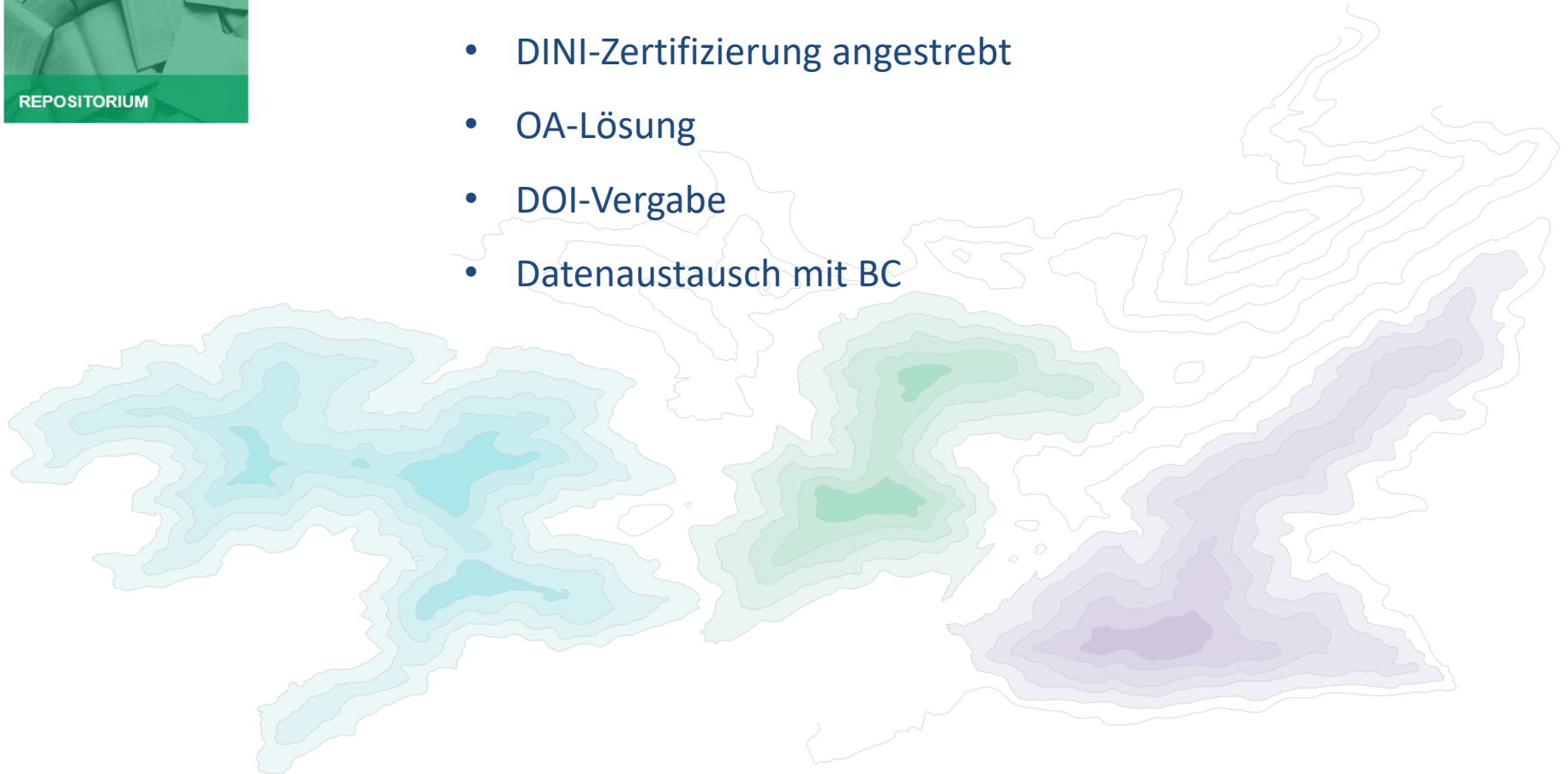
**FID KARTEN**  
Fachinformationsdienst  
Kartographie und Geobasisdaten

Gefördert durch  
**DFG** Deutsche  
Forschungsgemeinschaft

## Fortsetzung: 3. Förderphase 2022-2025



- Reposis VZG
- DINI-Zertifizierung angestrebt
- OA-Lösung
- DOI-Vergabe
- Datenaustausch mit BC



## Fortsetzung: 3. Förderphase 2022-2025



Genuiner Open Access-Einzelbeitrag / Von der Phantasie der Kartographen zur Phantasie des Kartenlesers

< Zur Typologie der Atlanten und ihrem Einsatz in der bi... 11 von 63 Dritte Förderphase des Fachinformationsdienstes Kart... >

Genuiner Open Access-Einzelbeitrag Mi., 05. Apr., 2023 CC BY-NC 4.0 Veröffentlicht

### Von der Phantasie der Kartographen zur Phantasie des Kartenlesers

Crom, Wolfgang

Alte Karten begeistern mehr durch Ausschmückungen und weniger durch Orientierungshilfe und Präzision, so dass sie uns heute nicht immer leicht lesbar erscheinen. Doch regen sie sofort die Phantasie der Betrachtenden an. Karten geben ein Abbild früherer Wahrnehmungen von Räumen, sie verorten Länder und Landschaften, Städte und Plätze aus der Perspektive der Vorfahren. Sie verorten aber auch Geschehnisse und liefern Interpretationsansätze für Weltbilder. Vor [weiterlesen](#) »

Vorschau

'Von der Phantasie der Kartographen zur Phantasie des Kartenlesers  
Wolfgang Crom'

**Abstract:**  
Alte Karten begeistern mehr durch Ausschmückungen und weniger durch Orientierungshilfe und Präzision, so dass sie uns heute nicht immer leicht lesbar erscheinen. Doch regen sie sofort die Phantasie der Betrachtenden an. Karten geben ein Abbild früherer Wahrnehmungen von Räumen, sie verorten Länder und Landschaften, Städte und Plätze aus der Perspektive der Vorfahren. Sie verorten aber auch Geschehnisse und liefern Interpretationsansätze für Weltbilder. Vor diesem Hintergrund werden einige Karten in ihrem Kontext vorgestellt.

**Schlüsselwörter:** Geschichte der Kartographie, Alte Karte, Kartenherstellung, Kartenlesen, Fantasie  
**Keywords:** History of Cartography, Old Maps, Mapmaking, Mapreading, Fantasy

Das Denken und Hinstellen von mythischen, imaginären und legendären Ländern ist eine besondere Form der ästhetischen Übertragung von innen geformten, geographischen Realitäten in gezeichnete Zustände. Da es sich bei geographischen Vorstellungswelten um räumliche Konstrukte handelt, liegt eine kartographische Einsetzung der Konstruktionen nahe und tatsächlich sind Karten von nur vorgegebenen Räumen keine Selbstheit (Hill 1978; Pletsch 2004; Noll 2012; Rastinger 2015; Lewis Jonas 2019). In finden sich Beispiele aus der Literatur (Hansischer Atlas von Nürnberg; Karten von Nicomachos Scholastikos oder Delfino Kolonias-Cruces-Insel) wie auch allegorische Karten von Lebensbereichen (Lichtes der Erkenntniswelt, Atlas der Erfahrungswelt, Atlas der Liebe, Karte der Veränderungen, das verortete Schicksalsfeld) in menschlichen Schicksalen (Karte des Weltbundes).

47% 1 0\*

Datei (PDF, 2,46 MB) Aktionen

Utopia\_Crom.pdf ★ 05.04.2023 2.46 MB

**Zitieren**

[+](#) auf die Merkliste Aktionen

Zitierform:  
IEEE

Crom, Wolfgang (2023): Von der Phantasie der Kartographen zur Phantasie des Kartenlesers. Berlin: KartDok - Repositorium Kartographie. Online unter: <https://nbn-resolving.org/urn:nbn:de:0307-20230405-000-3>.

10.4871/20230405-000  
[Zitier-Link kopieren](#)

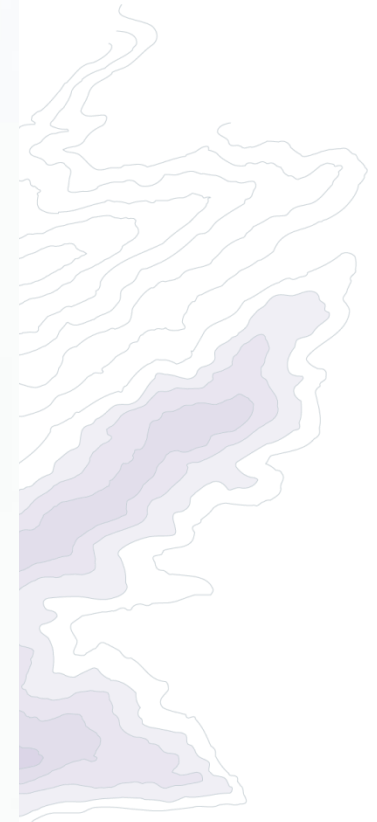
**Zugriffsstatistik**

**Gesamt:**  
Volltextzugriffe: 68  
Metadatenansicht: 95

**12 Monate:**  
Volltextzugriffe: 42  
Metadatenansicht: 60  
[Grafik öffnen](#)

**Rechte**

**Nutzung und Vervielfältigung:**



## Fortsetzung: 3. Förderphase 2022-2025



### Einordnung

**Titelübersetzung:** From the imagination of the cartographer to the imagination of the map reader (Englisch)

**Sonstige:** [Staatsbibliothek zu Berlin. Kartenabteilung](#)

**Datum der Veröffentlichung:** 05.04.2023

**DOI:** [10.48711/20230405-000](https://doi.org/10.48711/20230405-000)

**URN:** [urn:nbn:de:0307-20230405-000-3](https://nbn-resolving.org/urn:nbn:de:0307-20230405-000-3)

**Sprache:** Deutsch

**Ressourcentyp:** Text

**Umfang:** 1 Online-Ressource (16 Seiten, 2,46 MB) : 11 Illustrationen, 1 Textdatei (PDF)

**Erscheinungsort:** Berlin

**Verlag:** KartDok - Repitorium Kartographie

**Schlagwörter:** Geschichte der Kartographie<sup>GND</sup>; Alte Karte<sup>GND</sup>; Kartenherstellung<sup>GND</sup>; Kartenlesen<sup>GND</sup>; Fantasie<sup>GND</sup>; History of Cartography; Old Maps; Mapmaking; Mapreading; Phantasy

**DDC-Sachgruppe der DNB:** 520 Astronomie, Kartographie

**Link zum Kontext:** <https://blog.sbb.berlin/ausstellung-belle-vue-auf-die-welt-2/>

**Link zum Kontext:** <https://opac.k10plus.de/DB=2.299/PPNSET?PPN=614867355>

**Einrichtung:** Staatsbibliothek zu Berlin - Preußischer Kulturbesitz

**Verantwortlichkeitsangabe:** Wolfgang Crom

**Versionskennzeichen:** This essay is a revised version of a manuscript for a presentation given by the author in 2010 in the context of the exhibition "Belle Vue auf die Welt" (the presentation included the interpretation of some selected maps of the exhibition under the aspects of phantasy and utopia)

### Export

[BibTeX](#), [Endnote](#), [MODS](#), [MARCXML](#),  
[RIS](#), [ISI](#), [PICA](#), [DC](#), [CSV](#)

# KartDok - Repositoryum Kartographie



## Publizierte Dokumente

- ca. 1.000 publizierte Dokumente (Datensätze)
- ca. 740 Personen-Nachweise (Autor:innen etc.)
- mitunter hohe Nutzungszahlen
- verschiedene Dokumenttypen →

### Dokumenttypen

- 769 Artikel/Aufsatz
  - 3 genuiner Open-Access-Eintrag
- 12 Buch/Monographie
- 8 Hochschulschrift
- 77 Sammelwerk
- 2 KartDok-Collection
- 1 Bericht
- 60 Zeitschrift
- 37 Schriftenreihe
- 2 Forschungsdaten
- 1 Poster
- 11 Film/Video

## Stand der Arbeiten / Aktivitäten

### Content-Akquise:

- Wissenschaftler:innen / Organisationen gezielt angesprochen
- Werbung (KartDok-Flyer etc.)
- Probleme:
  - Dateneingabe (nur Einzelimporte, keine Listen)
  - Rechtlklärung (Unsicherheiten bezgl. *Open Access*)
  - Qualitätsbedenken (insbes. bei Erstveröffentlichungen)



# Bibliographia Cartographica



## Internationale Bibliographie des Kartographischen Schrifttums

- Fachliteratur der Kartographie
- Bücher, Zeitschriften, Aufsätze
- Alle Facetten der Kartographie

## Gedruckte Bände

- Bibliotheca Cartographica 1957-1972
- Bibliographia Cartographica 1973-2007

## Datenbank

- Titel ab 1989: > 66.000
- Kernzeitschriften: 236
- E-Ressourcen: > 15.700

<https://bc.staatsbibliothek-berlin.de>



# Fortsetzung: 3. Förderphase 2022-2025

## Bibliographia Cartographica

Suchen [und] [ALL] Alle Wörter ohne Volltext  sortiert nach Erscheinungsjahr

moser    Unschärfe Suche

## Bibliographia Cartographica

International documentation of cartographical literature



Suchgeschichte **Kurzliste** Titelanzeige

1 | 2 | 3 | 4 | 5 | 6 | Nächste | Letzte

Ihre Aktion suchen [und] ([ALL] Alle Wörter ohne Volltext) moser | 53 Treffer

Siehe auch

moser  
jana  
sebastian  
zwischen  
moritz  
tom  
leibnizinstitut  
länderkunde  
laenderkunde  
beispiel

1. Visualising transformations of geographical time-space by transport systems : the case of Germany, 1990-2020  
Moser, Johannes; Wenner, Fabian - In: KN - Journal of cartography and geographic information, Bd. 73 (2023), 4, S. 301-315
2. Visualization and perception of data gaps in the context of citizen science projects  
Hoyer, Tom; Moritz, Julia - In: KN - Journal of cartography and geographic information, Bd. 71 (2021), 3, S. 155-172
3. Visualization and perception of data gaps in the context of citizen science projects  
Hoyer, Tom; Moritz, Julia - In: KN - Journal of cartography and geographic information, Bd. 71 (2021), 3, S. 155-172
4. Webbasierte Visualisierung raumbezogener Daten aus Citizen-Science-Projekten: Partizipation, Potentiale und Lösungen am Beispiel des omitho-Regioportals  
Moser, Jana; Wahl, Johannes - Leipzig : Leibniz-Institut für Länderkunde, 2020
5. Webbasierte Visualisierung raumbezogener Daten aus Citizen-Science-Projekten : Partizipation, Potentiale und Lösungen am Beispiel des omitho-Regioportals  
Moser, Jana; Wahl, Johannes - Leipzig : Leibniz-Institut für Länderkunde, 2020
6. Die letzten weißen Flecken?  
Moser, Lena - In: Von der Idee zum Medium (2019), S. 209-232
7. Von der Idee zum Medium : Resonanzfelder zwischen Aufklärung und Gegenwart  
Lenz, Felix; Schramm, Christine - Paderborn : Wilhelm Fink, [2019]
8. Raumformate und Kartensprachen erkennen : Vorschlag einer Methodik zur Analyse von Karten und (Schul)Atlanten als Vermittlern von Weltbildern unter Globalisierungsprozessen  
Cherrier, Pierre; Moser, Jana - Leipzig : Leipziger Universitätsverlag, 04/2019
9. Neogeographie : über Chancen und Herausforderungen für die kartographische Forschung  
Moser, Jana - In: Kartographische Nachrichten, Bd. 68 (2018), 3, S. 113-119
10. Gute kartographische Praxis im Gesundheitswesen (GKPIG)  
Augustin, Jobst; Kistemann, Thomas - Erste Auflage. - Leipzig : Leibniz-Institut für Länderkunde e.V., April 2017

Titel pro Seite: 10 | 15 | 20 | 25

1 | 2 | 3 | 4 | 5 | 6 | Nächste | Letzte

Wort Typ Anzahl  
moser [[ALL] Alle Wörter ohne Volltext] [70]



## Fortsetzung: 3. Förderphase 2022-2025

### Bibliographia Cartographica

Suchen [und]  ? sortiert nach     Unschärfe Suche

## Bibliographia Cartographica

International documentation of cartographical literature



Suchgeschichte | **Kurzliste** | Titelanzeige

1 | 2 | 3 | 4 | 5 | 6 | 7 | 8 | 9 | 10 | Nächster | Letzter |

Ihre Aktion suchen [und] ([ALL] Alle Wörter ohne Volltext) moser | 53 Treffer



PPN: [1897568223](#)

Aufsatztitel: [Visualising transformations of geographical time-space by transport systems : the case of Germany, 1990-2020 / Johannes Moser, Fabian Wenner, Alain L'Hostis](#)

Verfasser: [Moser, Johannes \[VerfasserIn\]](#)

Sonst. Personen: [Wenner, Fabian \[VerfasserIn\]](#)  ; [L'Hostis, Alain \[VerfasserIn\]](#)

Anmerkung: [Literaturverzeichnis: Seite 314-315](#)  
Englischer Text mit Zusammenfassung auf Deutsch und Englisch

Bibliogr. Zusammenhang: [Enthalten in: KN - Journal of cartography and geographic information: an official journal of DGfK, SGK and ÖKK / Deutsche Gesellschaft für Kartographie. - \[Cham\] : Springer International Publishing, \[2019\]-, ISSN 2524-4965, ZDB-ID 2855040-7 -> \[Werk im GVK\] Bd. 73 \(2023\), 4, S. 301-315](#)

Links zum Titel: <https://doi.org/10.1007/s42489-023-00151-9> [Volltext] (Kostenfrei zugänglich ohne Registrierung)

Schlagwörter: [Inhalterschließung](#)  
[\\*Visualisation](#), [Time-space](#), [Accessibility](#), [High-speed rail](#) / [Visualisierungen](#), [Raum-Zeit](#), [Erreichbarkeit](#), [Hochgeschwindigkeitsbahnverkehr](#)

[Inhaltsverzeichnis](#) | [Alle Aufsätze](#) | [Alle Hefte](#)

Besitzende Bibliothek(en): [Klicken Sie auf einen Bibliotheksnamen oder auf >](#)

siehe ggf. beim übergeordneten Titel!

1 | 2 | 3 | 4 | 5 | 6 | 7 | 8 | 9 | 10 | Nächster | Letzter |

# Bibliographia Cartographica



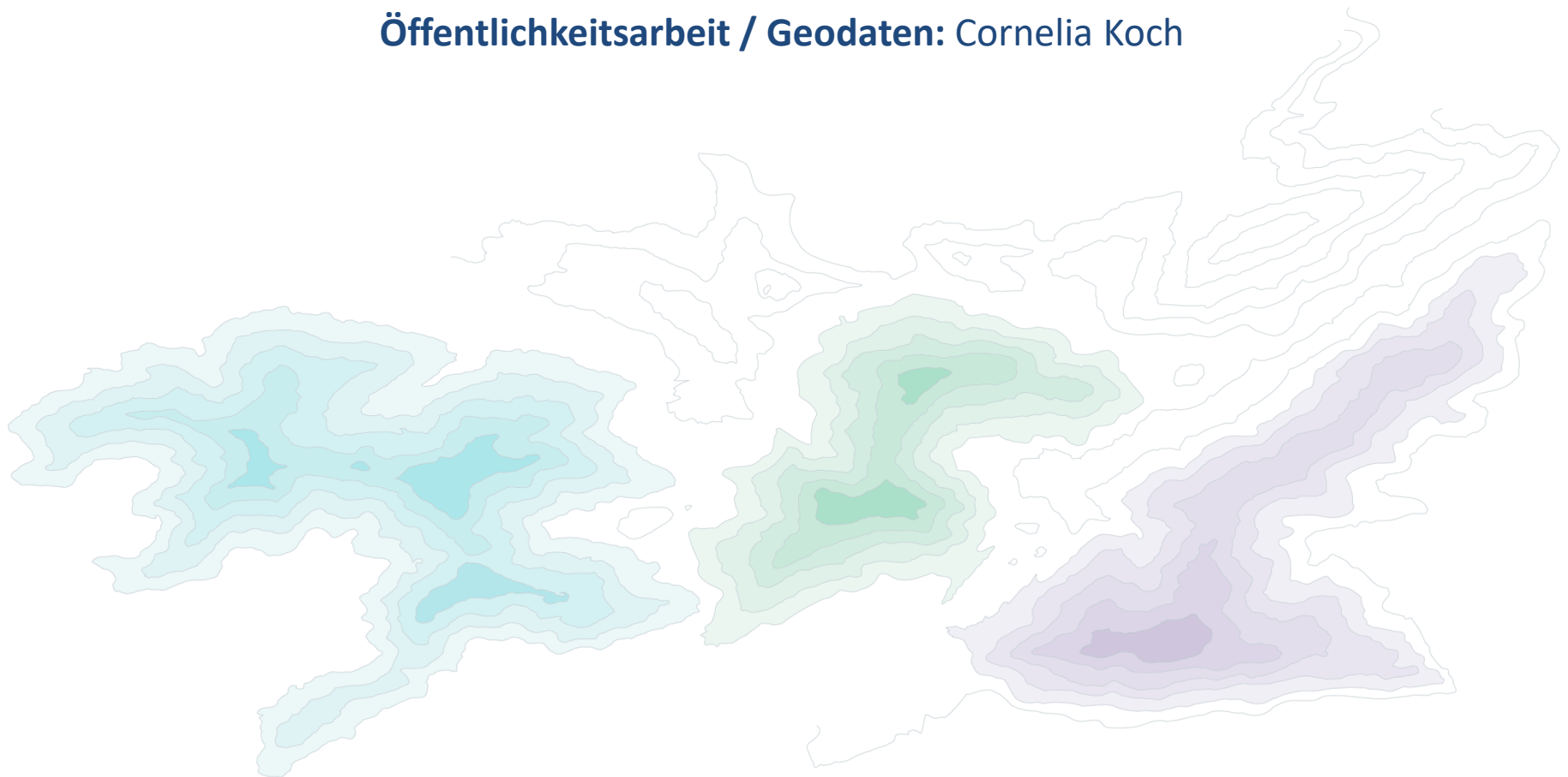
## Einspielung alter gedruckter Bände

- Voraussetzung: Migration der BC-Daten in den Bibliotheksverbund
- Bearbeitung der Daten mit Hilfe eines OCR-Verfahrens
- Weiterverarbeitung der Daten
- Einspielung in Vorbereitung

## Erfassung elektronischer Publikationen

- Parallelausgaben gedruckter Kernzeitschriften
- aus anderen Zeitschriften
- Einzelpublikationen
- allmähliche Umstellung auf E-First-Publikationen

## Öffentlichkeitsarbeit / Geodaten: Cornelia Koch





# Öffentlichkeitsarbeit – Kommunikation

## Klassisch

Fachkonferenzen (Intergeo / EuroCarto / FossGIS / GI\_Salzburg / DGfK / ICA / KHC / BiblioCon ...)  
Besuche an der Stabi (Unis + Forschungseinrichtungen, Bibliotheken, Verwaltungen ...)  
Workshops, Veröffentlichungen in Fachzeitschriften (KN, GMT)



## Online-Angebote

FID-Webseite [Home](#) | [FID-Kartographie](#), BLOG an der Stabi [KARTEN - SBB aktuell](#),  
Newsletter, Umfragen,  
Proaktive Anschreiben (DFG-Projekte),  
Webis (FID Übersicht) [Webis - Sammelschwerpunkte an deutschen Bibliotheken – Webis \(uni-hamburg.de\)](#)



Paradiesische Zeit(reihen): Der neue Blog der Kartenabteilung und des FID Karten

## Netzwerke / Social Media

Online-Veranstaltungen (FID-Coffee Lectures / Coffee-Lecture NFDI4Earth Academy / DGfK CartoCafé ...)

 @fidkarten@openbiblio.social

Soziale Netzwerke  


@stabiberlin



## Werbematerialien

Poster, Flyer, FID-Tasse, FID-Schreibblock

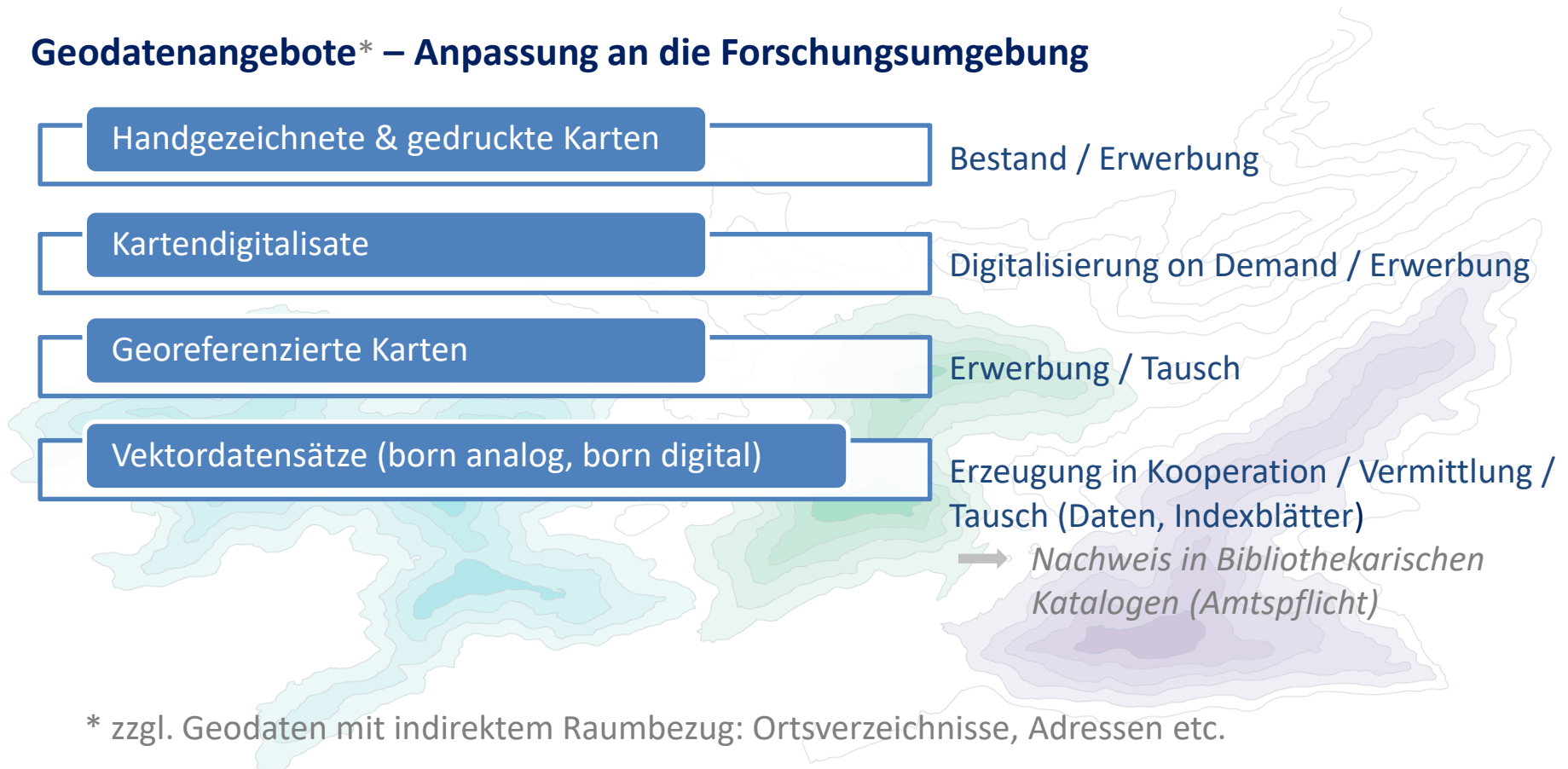


## Geodaten

Geodaten sind alle Daten mit direktem oder indirektem Bezug zu einem bestimmten Standort oder geografischen Gebiet.

§ 3 Abs. 1 Geodatenzugangsgesetz - GeoZG.

### Geodatenangebote\* – Anpassung an die Forschungsumgebung



\* zzgl. Geodaten mit indirektem Raumbezug: Ortsverzeichnisse, Adressen etc.

# Geodaten - Beratung, Recherche, Bereitstellung, Vermittlung

## Individuelle Projektbegleitung

Projektregistrierung  
Beratung Geodatenmanagement  
Interaktion

## Geodatenbereitstellung

Recherche (Kataloge, Geoportale, Händler)  
Bereitstellung bis zum download  
Kostenfrei (Ausnahme: Datenkosten)

Projektbeschreibung auf FID Webseite

### Unterstützte Projekte / Wissenschaftliche Einrichtungen (Auswahl)



Universität München



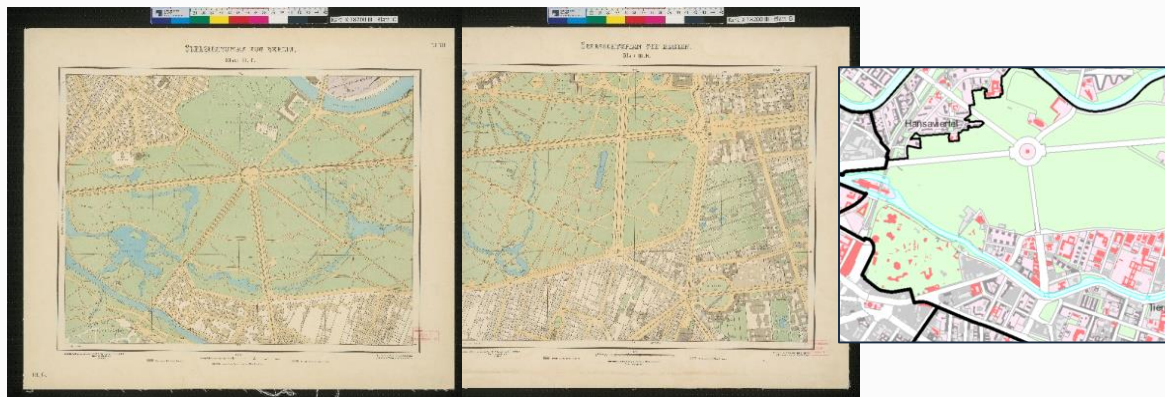
### • nach Themen

Stadt & Landschaft	Sozialtopographie	Kartographie geschichte	Landnutzung	Raumkonzept & Infrastruktur
Regional geschichte	Archäologie	Tourismus	Naturgefahren analyse	Wissensgeschichte & Wissensordnungen

[Geförderte Projekte | FID-Kartographie \(staatsbibliothek-berlin.de\)](https://www.staatsbibliothek-berlin.de/fid-kartographie)

## Geodaten - Inwertsetzung eigener Produkte / Projektbegleitung

- **TK 50 Myanmar / geotif:** Driving factors for and societal effects of sea-level rise and delta flooding in the Ayeyarwady Delta (Myanmar) / Uni Köln
- **Landeskartenwerke ab dem 18. Jhd. (Stabi):** Projekt Klimawandel und Klimaschutz - Automatisierte Ableitung der historischen Landnutzungsentwicklung Deutschlands (AT): Machbarkeitsstudie / Methodenforschung / Klimaschutz (BKG / IÖR)
- **Straube-Pläne (Stabi) + aktuelle Geodaten (SenStadt Berlin):** Methodenforschung: Segmentierung mit Deep Learning / KI (Forschungsprojekt Uni Bonn / HCU)



ALKIS  
[FIS-Broker \(stadt-berlin.de\)](http://stadat.berlin.de)

Straube-Pläne (1910) Berlin / 44 Blätter 1:4.000

# Umfrage zum Verständnis ausgewählter Fachbegriffe

## Heterogene Ergebnisse





# Glossar -

## Die Kommunikationsplattform zu kartographischen & bibliothekarischen Fachbegriffen

### Ziel

- Verbesserung der servicebezogenen Kommunikation
- Dialog zum Verständnis von Fachbegriffen

### Termini

- Auswahl: Schnittstelle zwischen Bibliothek und Kartographie
- Praxisorientiert: Bezogen auf Services bzw. Materialien des FID Karten / Kartenabteilung
- Erweiterbar - derzeit ca. 140 Fachbegriffe

**Glossar**  
Die Kommunikationsplattform zu kartographischen & bibliothekarischen Fachbegriffen

Das Glossar des FID Karten ist insbesondere an unsere interdisziplinäre Fachcommunity gerichtet. An der Schnittstelle zwischen Bibliothek und Kartographie werden beide Bereiche ausgewählt und beschrieben. Sie sind auf die Services des FID Karten und der Kartenabteilung konkretisiert. In den Beispielen zu den Fachbegriffen sind kartographische Materialien angereichert. Ziel ist, den Dialog mit den Nutzenden aller Kartographie- und Bibliothekswissenschaften zu vertiefen. Das Glossar bietet die Möglichkeit, Anmerkungen transparent darzustellen oder auch Termini aus anderen Quellen zu diskutieren. Wir freuen uns über Ihre Kommentare!

*Veröffentlichung + Relaunch FID Webseite  
Januar 2025*

**Recent Comments**  
FID Karten bei Magazin  
Marina Fritzsche bei Akzession

A B C D E F G H I J K L M N O P Q R S T U V

### Schlagwörter im Glossar

Bibliothekswesen    Dateiformat

Digitale Kartographie    Infrastruktur

Institution    Instrument    Kartenbasis

Kartenelement    Kartenerstellung

Kartenklassifikation

Kartenverwandte Darstellung / Modell

Kartographiegeschichte    Katalog

Mathematische Kartographie    Medientyp

Methode    Projektion    Recherche    Recht

- Abbildung
- Akzession
- Alte Karte
- Altkarte
- Amtliche Geodaten
- Amtliche Karte
- Amtspflichtexemplar
- Analoge Karte
- Ansicht
- Äquidistanz
- Armillarsphäre
- ATKIS
- Atlas
- Augenscheinkarte

**Signatur**  
0 Kommentare

**Bibliothekswesen**

Eindeutige Kennzeichnung von Exemplaren eines Bibliotheksbestandes. Die aus Ziffern und/oder Buchstaben bestehende Zeichenfolge wird individuell von Bibliotheken vergeben und ist jeweils abhängig von deren Aufstellungssystematik und anderen Merkmalen, die zum Auffinden des Werkes an seinem Standort erforderlich sind. Signaturen sind über einschlägige bibliothekarische Kataloge zu ermitteln. Die Angabe der Signatur ist bei der Bestellung von Medien zwingend notwendig, um das gewünschte Medium zu identifizieren bzw. im **Magazin** auffindbar zu machen.

Bei **Kartenwerken** ist die zusätzliche Bezeichnung des gewünschten Kartenblattes (**Nomenklatur**) und meist auch das Erscheinungsjahr anzugeben.


Fachliteratur im Kartenlesesaal: **Kart LS 3 Pnm 60**



Signaturen: Fachliteratur (i)

**Kartographie**

Graphisches Zeichen, das in **Karten** reale und abstrakte Objekte sowie deren Lage repräsentiert. Es werden punkt-, linien- und flächenhafte Signaturen für die Darstellung von Phänomenen unterschieden. Insbesondere in der amtlichen Kartographie sind inhaltliche und graphische Regeln zum Einsatz von Signaturen in Signaturkatalogen (o.a. Musterblättern) festgelegt, und verbindlich zu verwenden. Generell ist für eine eindeutige Interpretation von Signaturen eine Zeichenerklärung erforderlich.



**Stadt (Einwohner)**

- Über 5 Millionen
- 1 bis 5 Millionen
- 500000 bis 1 Million
- bis 500000

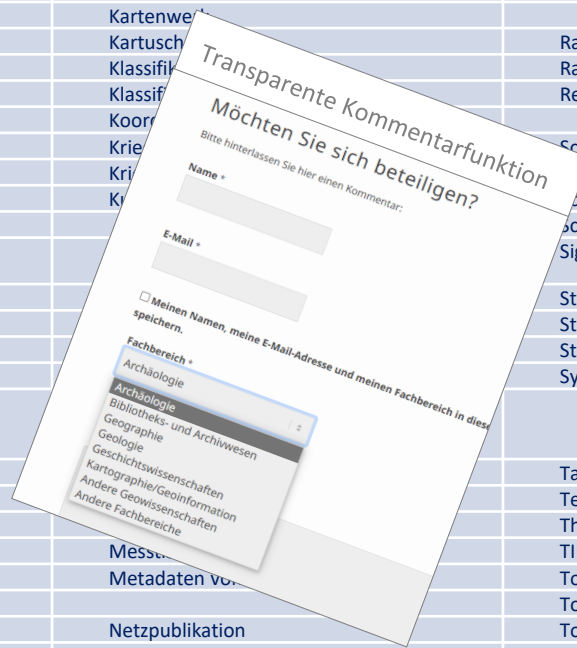
**Höhengschichten in Meter**

- 1000 und mehr
- 500 - 1000
- 200 - 500

## Glossar -

# Die Kommunikationsplattform zu kartographischen & bibliothekarischen Fachbegriffen

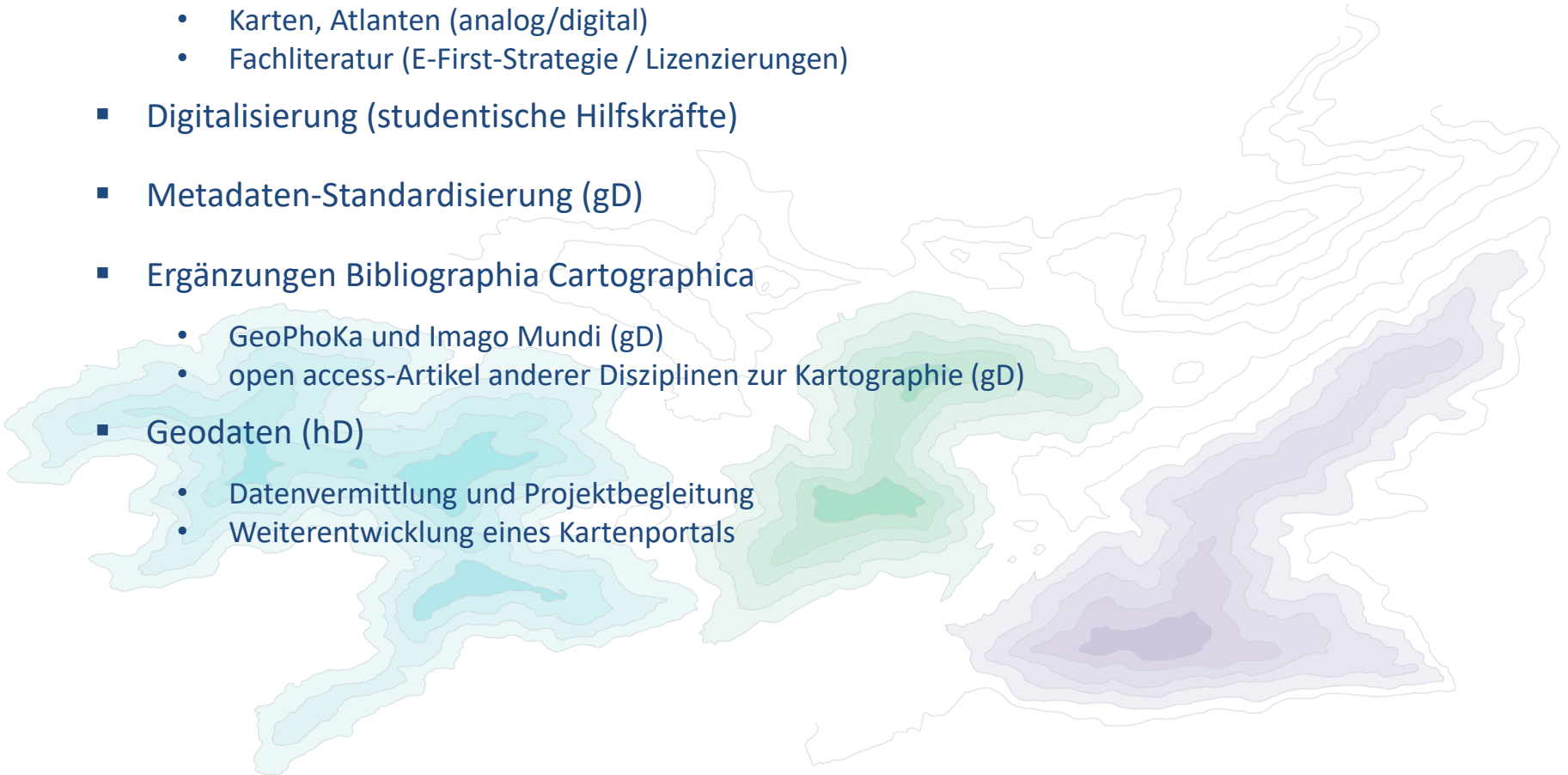
Abbildung	Faksimile	Karte	Planzeiger
Akzession	Format	Kartenbild	Portolankarte
Alte Karte		Kartendienst	Präsenzbibliothek
Altkarte	Gauß-Krüger-Koordinatensystem	Kartenkurator	Preußischer Generalstab
Ansicht	Gazetteer	Kartenlesesaal	Projektion
Amtliche Geodaten	GBV	Kartenrelief	Provenienz
Amtliche Karte	GDI	Kartenserie	
Amtspflichtexemplar	GDI-DE	Kartenspiel	QGIS
Analoge Karte	Gemeinfrei	Kartenwert	
Äquidistanz	Generalisierung	Kartusch	Rasterdaten
Archiv	Geobasisdaten	Klassifik	Raumbezug
Armillarsphäre	Geodaten	Klassif	Repositorym
ATKIS	Geodateninfrastruktur	Koorn	
Atlas	Geofachdaten	Krie	Scan
Augenscheinkarte	Geografikum	Kri	Schlagwort
	Geographische Koordinaten	K	Schraffe
	Geographische Suche		Schummerung
BC	Geographisches Informationssystem		Signatur
Bibliographia Cartographica			
BKG	Geographisches Schlagwort		StabiKat
Blattnummer	GeoPDF		Stumme Karte
Blattschnitt	Geoportal		Stichwort
Blattschnittfrei	Georeferenz		Systematik
Bundesamt für Kartographie und Geodäsie	Georeferenzierung		
	geoTIFF		Taktile Karte
CC-Lizenz	Geschichtskarte		Tellurium
	GIS		Thematische Karte
Datum	Globus	Messe	TIFF
DGfK e. V.	GND	Metadaten vo	Topographische Karte
Digitale Karte	Graphische Suche		Topo-Liste
Digitale Topographische Karte	Grids & Datums	Netzpublikation	Topologie
Digitalisat		Nicht mehr aktuelle Geodaten	Toponym
Digitalisierte Sammlungen	Handgezeichnete Karte	Nomenklatur	Trunkieren
DTK	Historische Karte		
	Höhenlinie	OCR	UTM-Koordinatensystem
Eckkoordinate	Holzschnitt	Offene Geodaten	
Elektronische Karte		Open Access	Vektordaten
Elektronische Publikation	IKAR	Open Street Map	Vogelschau
Erschließung	Indexblatt	Ortsverzeichnis	
Erwerbung			Web Map Service
	JPG	Plano	WMS



## Fortsetzung: 4. Förderphase 2026-2028

### Arbeitsziele

- Erwerbung (Erwerbungsmitel)
  - Karten, Atlanten (analog/digital)
  - Fachliteratur (E-First-Strategie / Lizenzierungen)
- Digitalisierung (studentische Hilfskräfte)
- Metadaten-Standardisierung (gD)
- Ergänzungen Bibliographia Cartographica
  - GeoPhoKa und Imago Mundi (gD)
  - open access-Artikel anderer Disziplinen zur Kartographie (gD)
- Geodaten (hD)
  - Datenvermittlung und Projektbegleitung
  - Weiterentwicklung eines Kartenportals



## Ausblick

### DFG Förderrichtlinie (ab 2028/29)

- Fachinformationsdienste Plus

Prinzip: Unterstützung Forschung, 5-Jahres-Rhythmus, interdisziplinäre Kooperationen

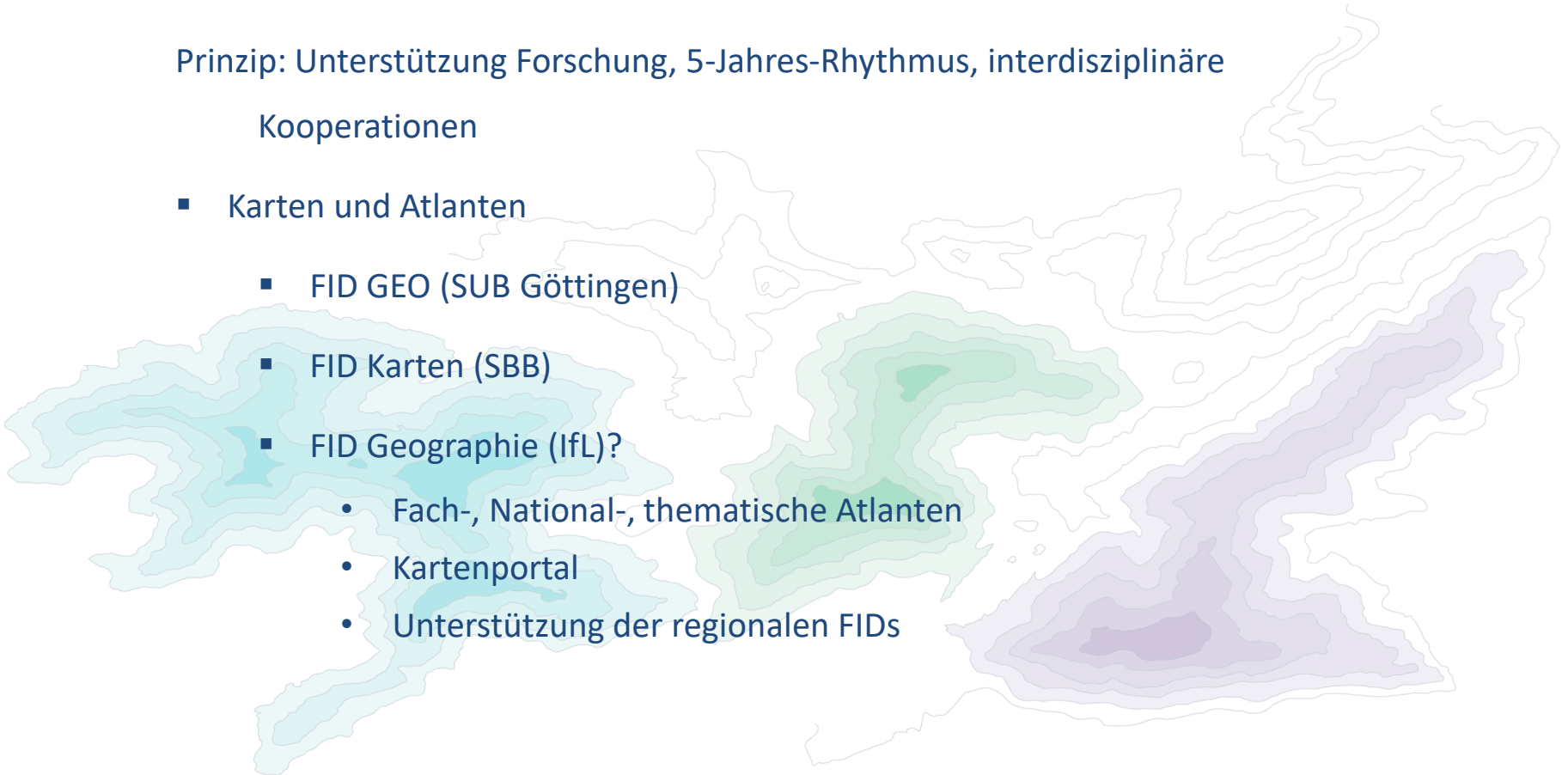
- Karten und Atlanten

- FID GEO (SUB Göttingen)

- FID Karten (SBB)

- FID Geographie (IfL)?

- Fach-, National-, thematische Atlanten
    - Kartenportal
    - Unterstützung der regionalen FIDs



# Vielen Dank für Ihre Aufmerksamkeit & herzlich Willkommen

im Kartenlesesaal



beim FID Karten



[Newsletter | FID-Kartographie \(staatsbibliothek-berlin.de\)](https://www.staatsbibliothek-berlin.de/fid-karten/newsletter)