

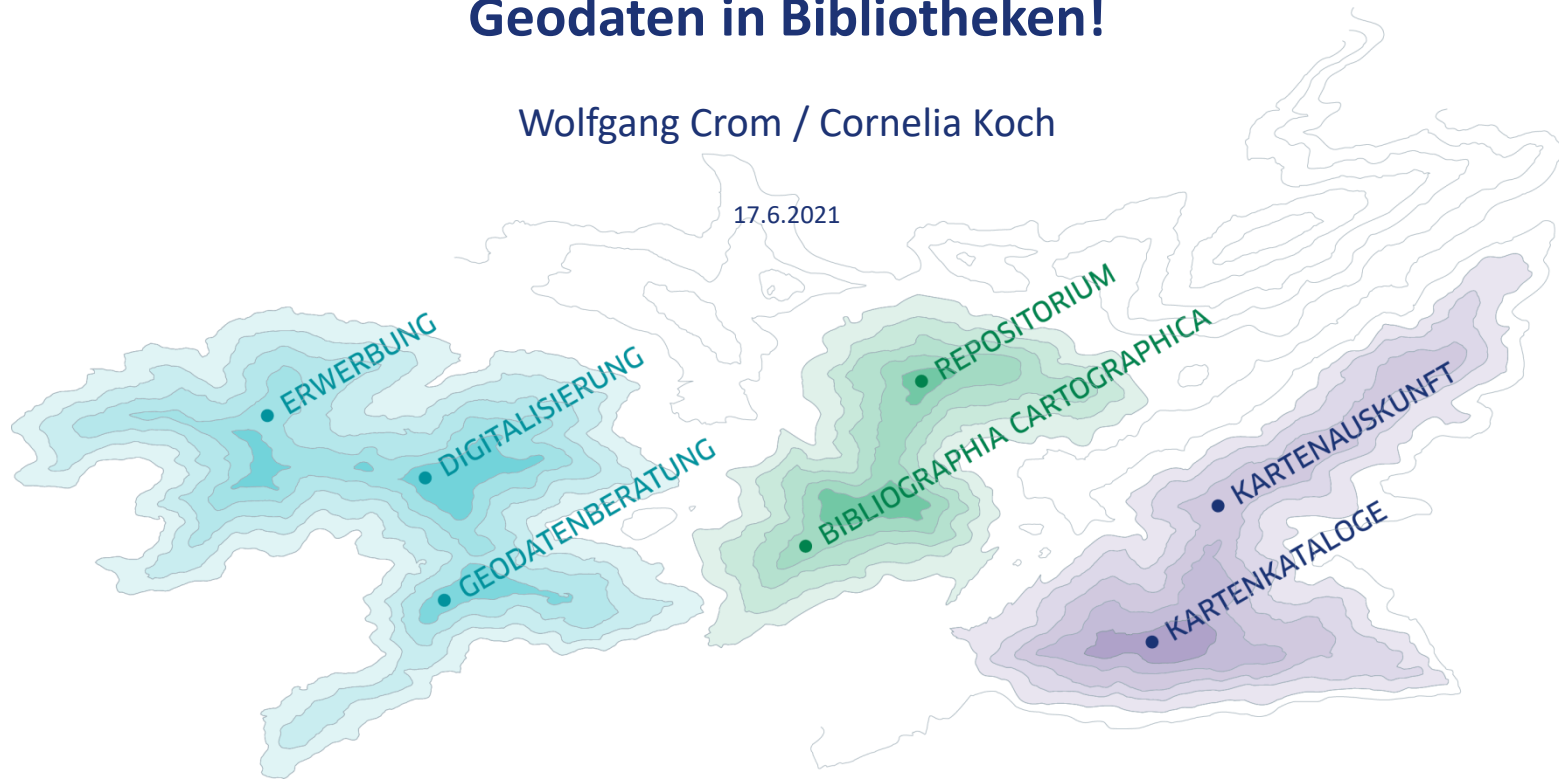
Fachinformationsdienst Kartographie und Geobasisdaten -FID Karten-

Kartenabteilung der Staatsbibliothek zu Berlin

Geodaten in Bibliotheken!

Wolfgang Crom / Cornelia Koch

17.6.2021



Ein Dienst der



Staatsbibliothek
zu Berlin
Preußischer Kulturbesitz

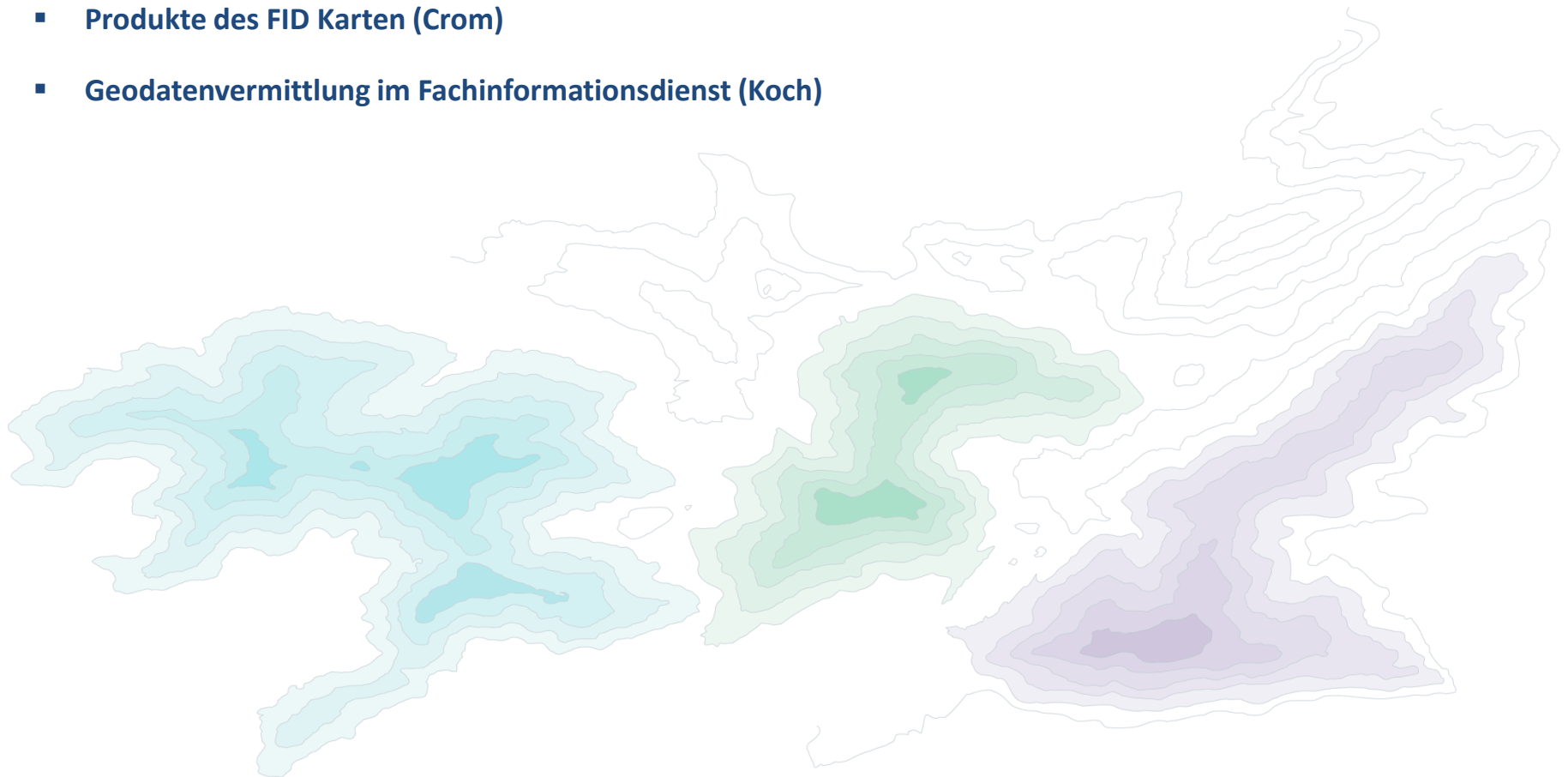
Gefördert durch



Deutsche
Forschungsgemeinschaft

Gliederung

- **Einführung**
- **Produkte des FID Karten (Crom)**
- **Geodatenvermittlung im Fachinformationsdienst (Koch)**



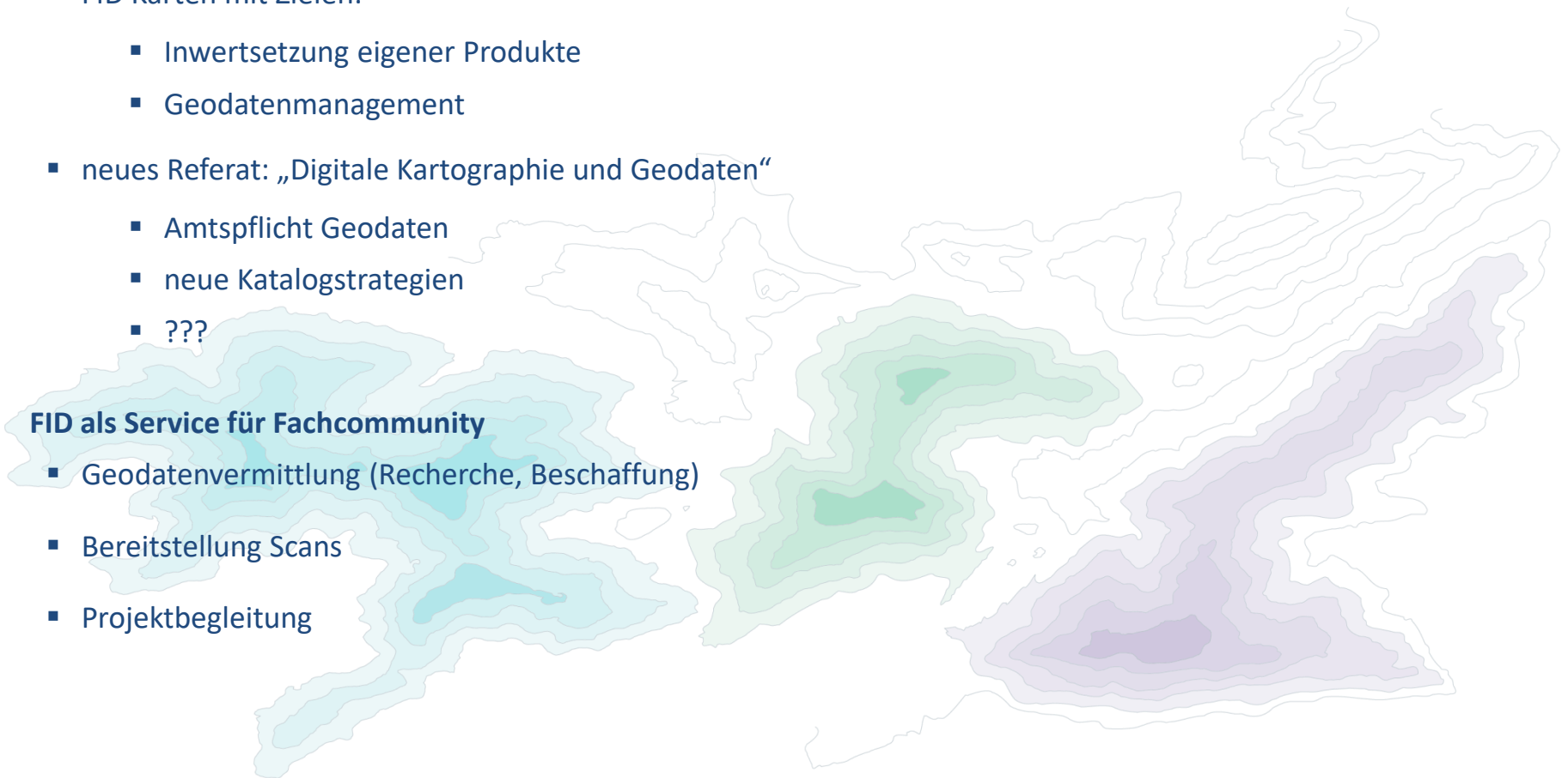
Einführung

Strategieprozess der SBB

- FID Karten mit Zielen:
 - Inwertsetzung eigener Produkte
 - Geodatenmanagement
- neues Referat: „Digitale Kartographie und Geodaten“
 - Amtspflicht Geodaten
 - neue Katalogstrategien
 - ???

FID als Service für Fachcommunity

- Geodatenvermittlung (Recherche, Beschaffung)
- Bereitstellung Scans
- Projektbegleitung



REGISTRIERUNG **SERVICE** RESSOURCEN BESTANDSRECHERCHE FID KARTEN ++AKTUELLES++



ERWERBUNG

Projektbezogene
 Berücksichtigung
 von
**Anschaffungs-
 wüncsen**
kartographischer
Materialien



DIGITALISIERUNG

Erstellung qualitativ
hochwertiger
Kartendigitalisate
 (Scans)



GEODATENVERMITTLUNG

Beratung,
 Recherche und
 Vermittlung
globaler Geodaten
 sowie
Kartographische
Begleitung
 wissenschaftlicher
 Projekte



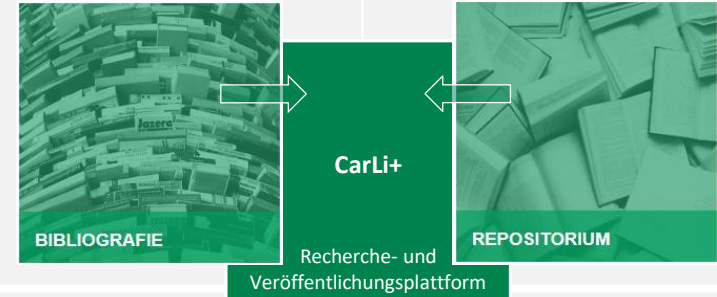
BIBLIOGRAFIE

Integration von
digital frei
zugänglichen wiss.
Publikationen
 (retrospektiv),
 OA-Angeboten
 &
bisher nur gedruckt
vorliegenden
Bibliographien (OCR)
 -BC-



REPOSITORY

Veröffentlichung
 von
wissenschaftlichen
Fachpublikationen
 durch Autoren
 -KartDok-



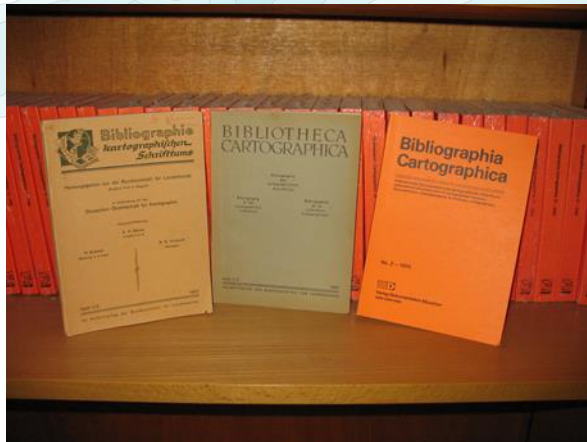
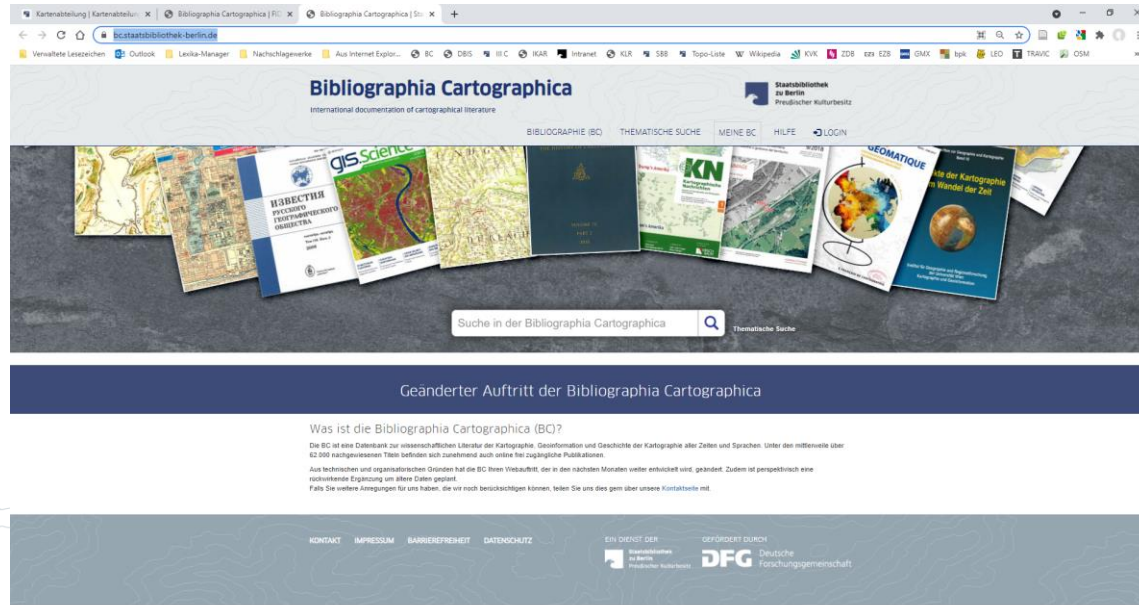
<https://kartographie.staatsbibliothek-berlin.de/>

Produkte des FID

Bibliographia Cartographica

<https://bc.staatsbibliothek-berlin.de/>

- Migration in den GBV
- Open access Artikel retrospektiv
- OCR-Einspielung

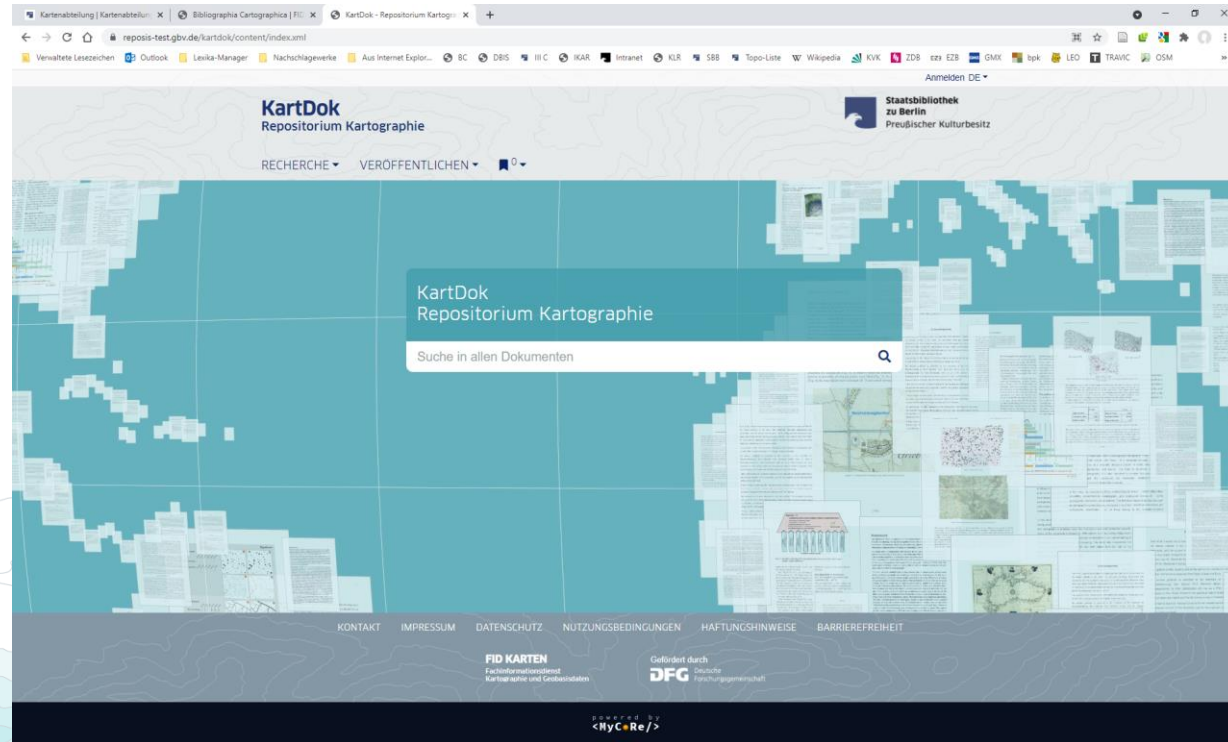


Diese Website setzt Cookies ein. Für die Nutzungsanalyse wird die Software Matomo verwendet. Durch die Nutzung unserer Dienste erklären Sie sich damit einverstanden, dass wir Cookies setzen. Wenn Sie die Nutzungsanalyse widersprechen oder mehr über Datenschutz erfahren möchten, klicken Sie bitte auf den Link. [Mehr erfahren](#)

Produkte des FID

Fachrepositorium KartDok

- Reposis VZG
- DINI-Zertifizierung
- OA-Lösung
- DOI
- Datenaustausch mit BC

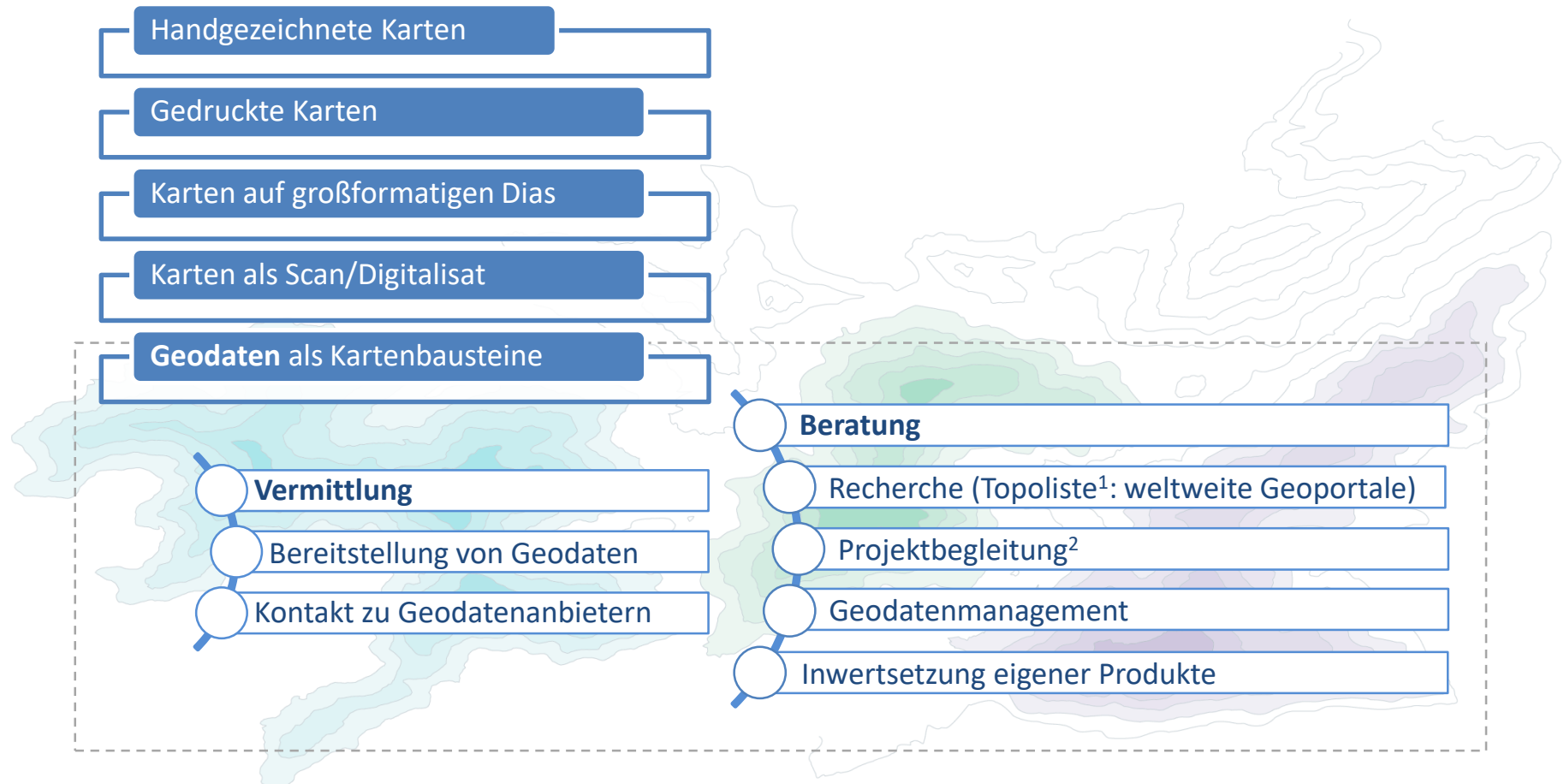


Start steht unmittelbar bevor

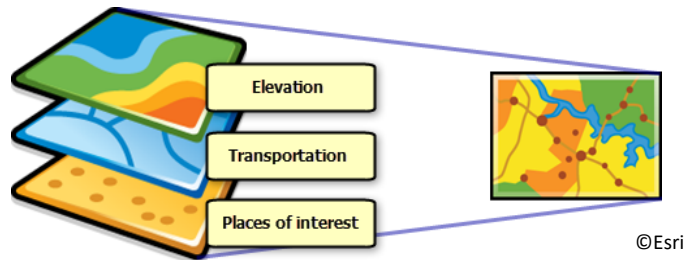
Geodatenberatung und -vermittlung an der Kartenabteilung

Zeitgemäße Bereitstellung kartographischer Produkte

- Anpassung an aktuelle Forschungsumgebung von Wissenschaftler*innen



Was sind Geodaten?



Geodaten sind digitale Bausteine,
mit denen Karten erstellt werden

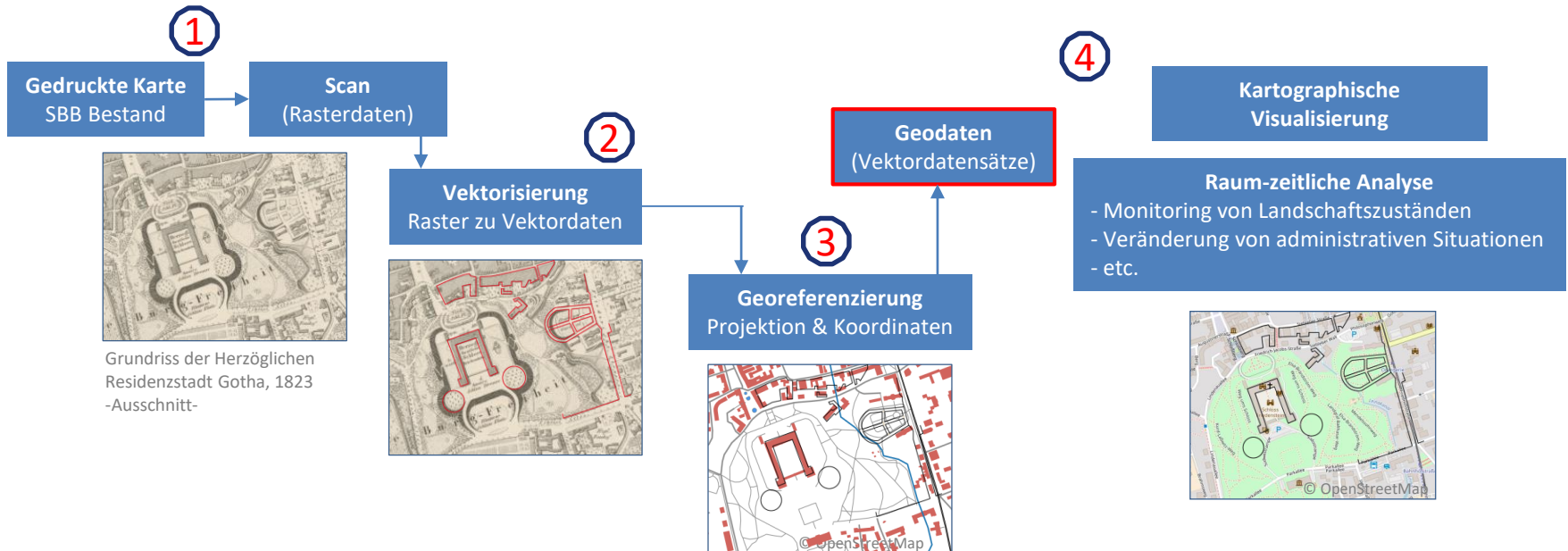
- **Digitale Daten** (Vektor / Raster)
- **Formen** (Punkte, Linien, Flächen)
- **Objekte**
 - Geobasisdaten (Topographie): Höhen, Verkehrswege, Gewässernetz, Ortschaften, Verwaltungsgrenzen, u.a.
 - Geofachdaten (Themen): Sehenswürdigkeiten, Geologie, Landnutzung, Hydrologie, Hydrographie, Bevölkerung u.a.
- **Rauminformationen / Geo- bzw. Lagebezug** (Projektion / Koordinatensystem)
- **Sachinformationen** (Attribute, die Themen beschreiben, z.B. in Datenbanken)
- Geodaten bzw. entsprechende Verarbeitungssoftware (GIS) **existieren in etwa seit den 70/80er Jahren**

Wozu braucht man Geodaten?

- Zur heutigen **Erstellung von Karten** (Kartographie)
- Als **Analyse-Werkzeug** für wissenschaftliche Untersuchungen/Modellierungen
- Als Medium zur **Visualisierung von Forschungsergebnissen** unterschiedlicher georäumlicher Fachrichtungen

Inwertsetzung eigener Produkte - Erzeugung von Geodaten

- Steigendes **Interesse** der Wissenschaft / Verwaltung **an Daten, die noch nicht als Geodaten vorliegen**
- **SBB: hohes Potential an Geodaten**, Grundlage: analoge Karten (herausgegeben vor ca. 1980/1990er Jahre)
- Druck-Raster-Vektorisierungs-Prozess zur Erzeugung von Geodaten
- SBB: Begleitendes Projektmanagement



Geodatenberatung und -vermittlung an der Kartenabteilung

Herausforderungen und Ausblick



Aufgabe

- Differenzierte Unterstützung von Forschungsprojekten in der Bereitstellung von Geodaten
- Bedarfe der Wissenschaft konkretisieren
- Services und Fachverständnis etablieren

Praktische Erfahrungen

- Zusammenarbeit mit einer **zunehmend interdisziplinären Fachcommunity**
- Projekte mit georäumlichem Bezug und Spezialbedarf an Geodaten (z.B. Archäologie, Soziologie, Geologie, Sprachwissenschaft, Umweltwissenschaften, Geschichte, Stadt- und Landschaftsplanung usw.)
- **Variierendes Verständnis von Fachbegriffen** (Lesesaal, individuelle Projektbegleitung, Workshop, Umfrage)

Ausblick

- **Aufbau eines Glossars ausgewählter Fachbegriffe** (Geoinformation / Kartographie & Bibliothekswesen)
- Arbeitsgrundlage des FID Karten
- Ziel: eindeutige Begriffsbestimmung im **Sinne einer besten Kommunikation innerhalb des Serviceangebotes**

Umfrage zum Verständnis ausgewählter Fachbegriffe



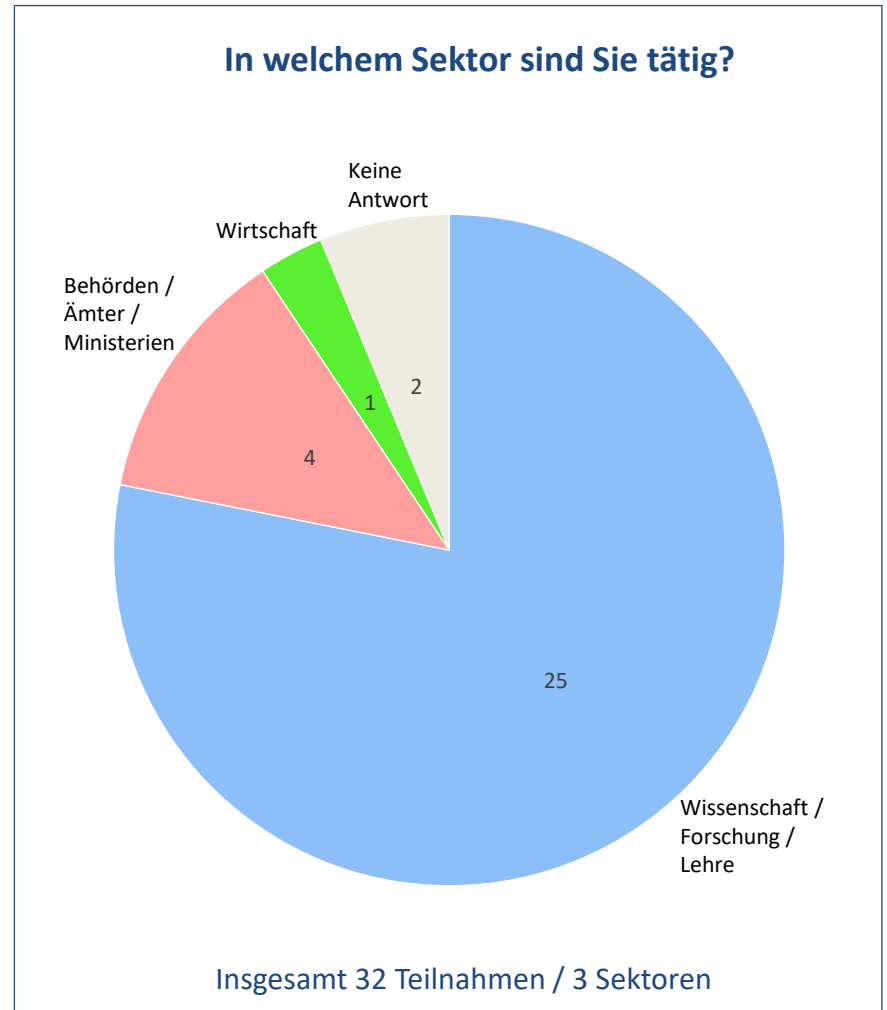
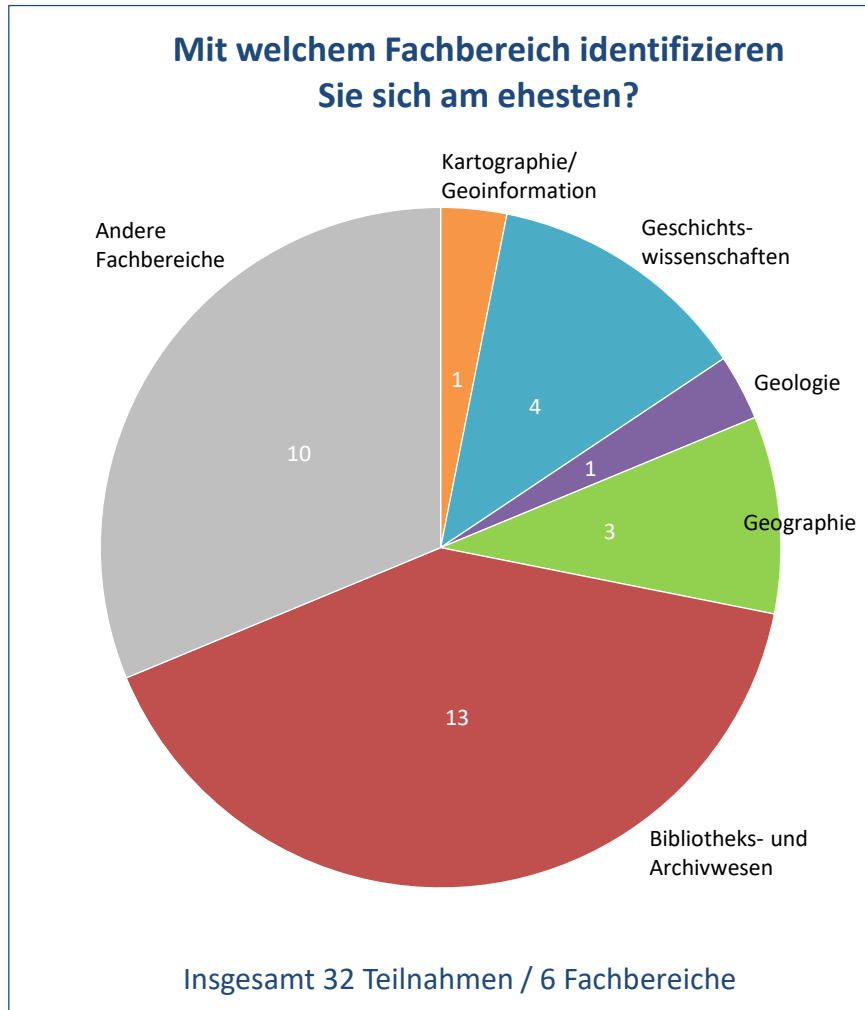
Sie können uns **mit Ihrer Teilnahme unterstützen:**

- Möglichkeit der Auseinandersetzung mit ausgewählten kartographischen Fachbegriffen
- Inwieweit sind bestehende Fachbegriffe an Bibliotheken/Kartensammlungen bzw. in unterschiedlichen Fachbereichen etabliert?
- Welche Fachbegriffe eignen sich am besten für zukünftige Prozesse?
- Meinungsbild wird erzeugt / keine Bewertung
- Möglichkeit zu vergleichenden Umfragen gegeben

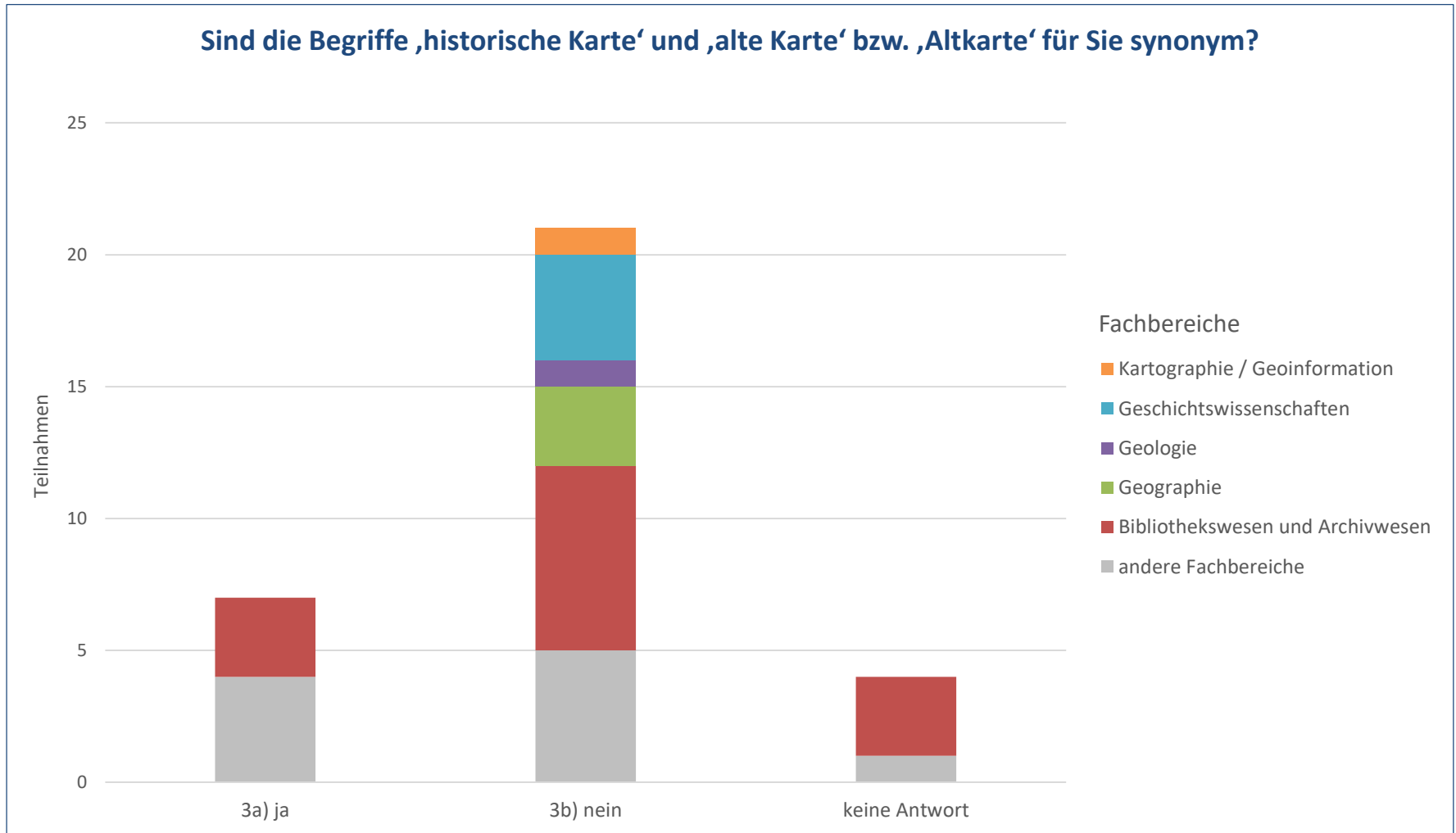
Wir freuen uns über einen Austausch mit Ihnen! Jetzt geht's zur Umfrage...

Bitte gehen Sie dazu auf den [Fragen Tab im Chat Fenster!](#)

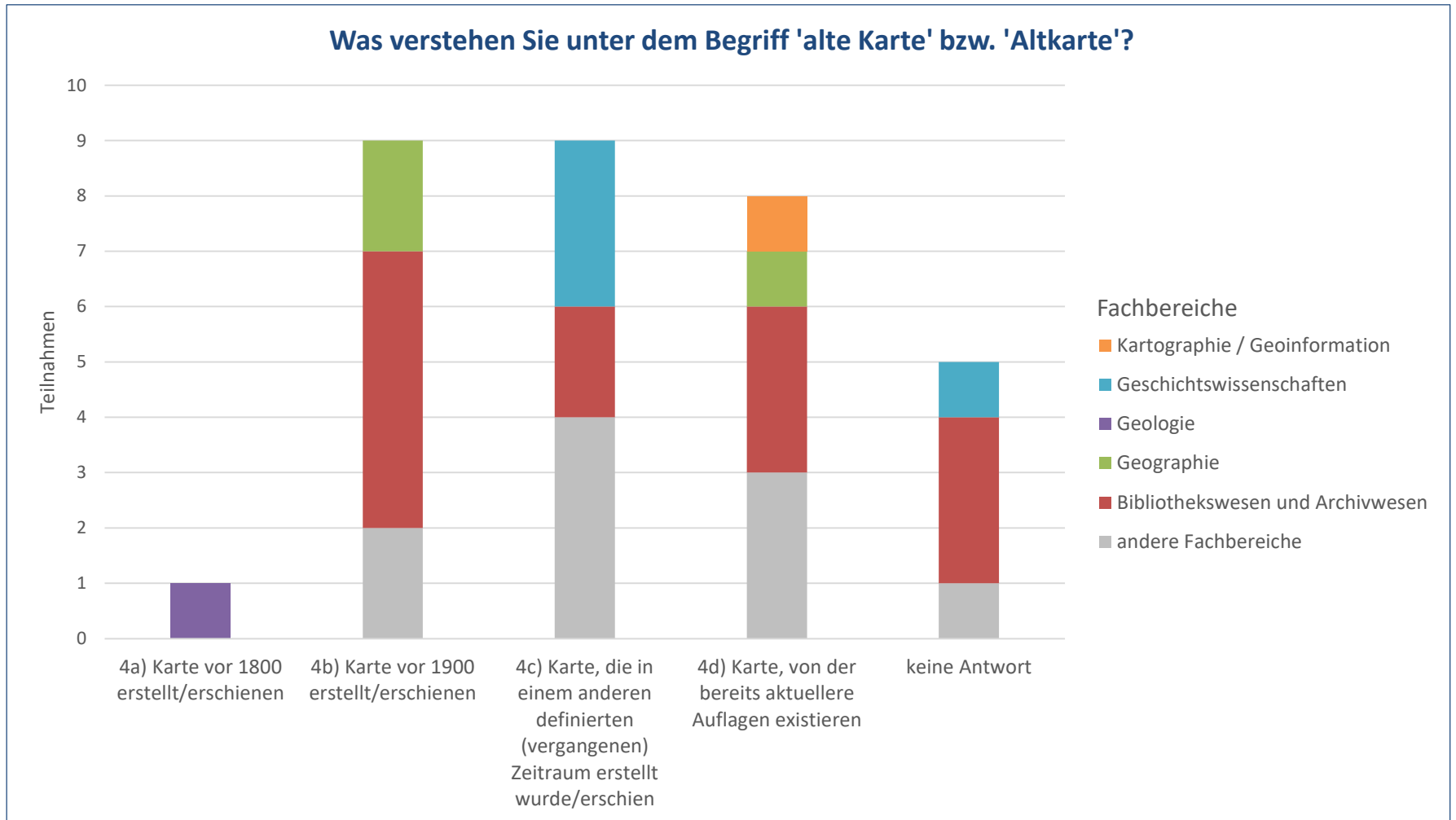
Umfrage zum Verständnis ausgewählter Fachbegriffe - **Ergebnisse**



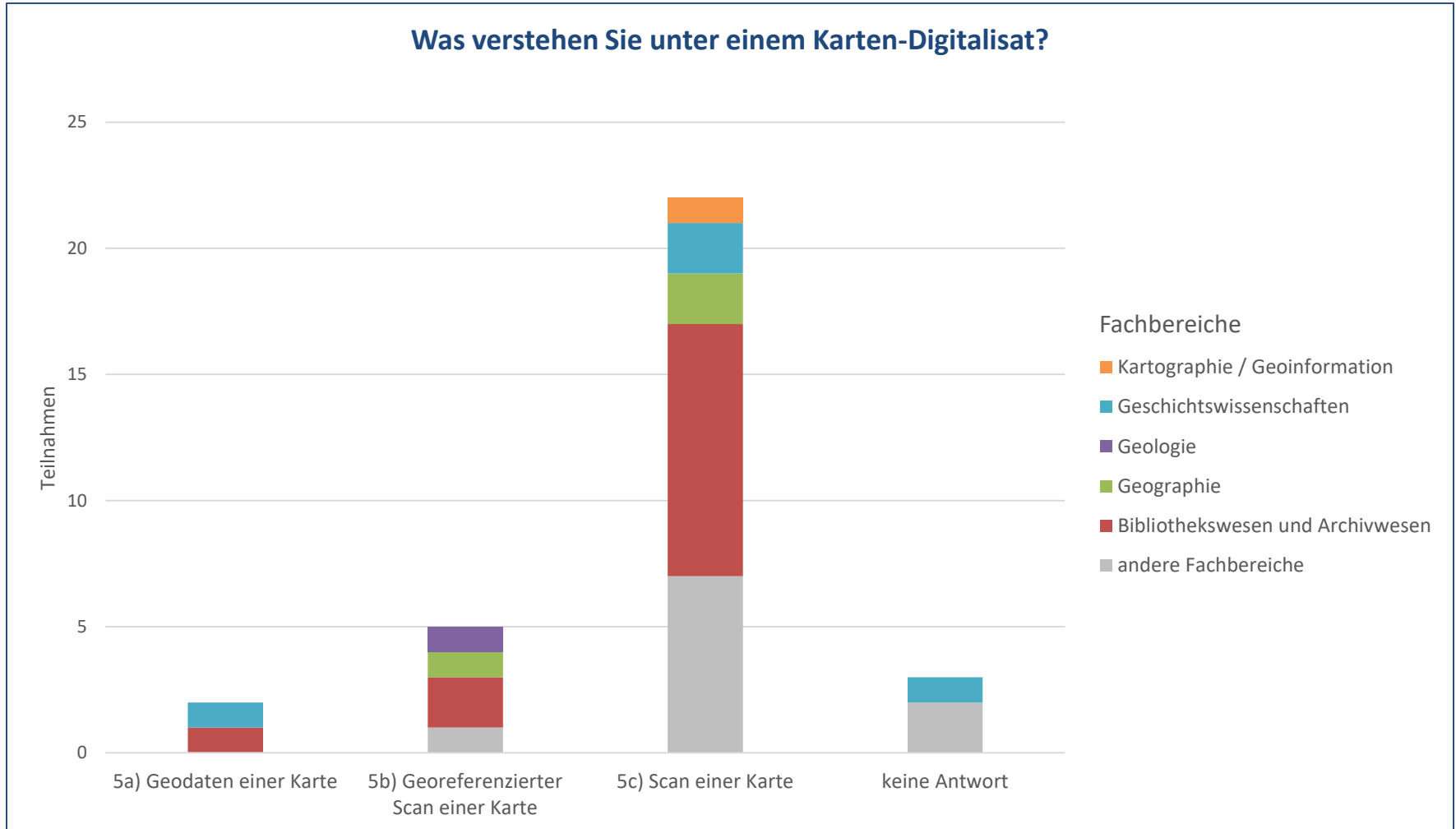
Umfrage zum Verständnis ausgewählter Fachbegriffe - **Ergebnisse**



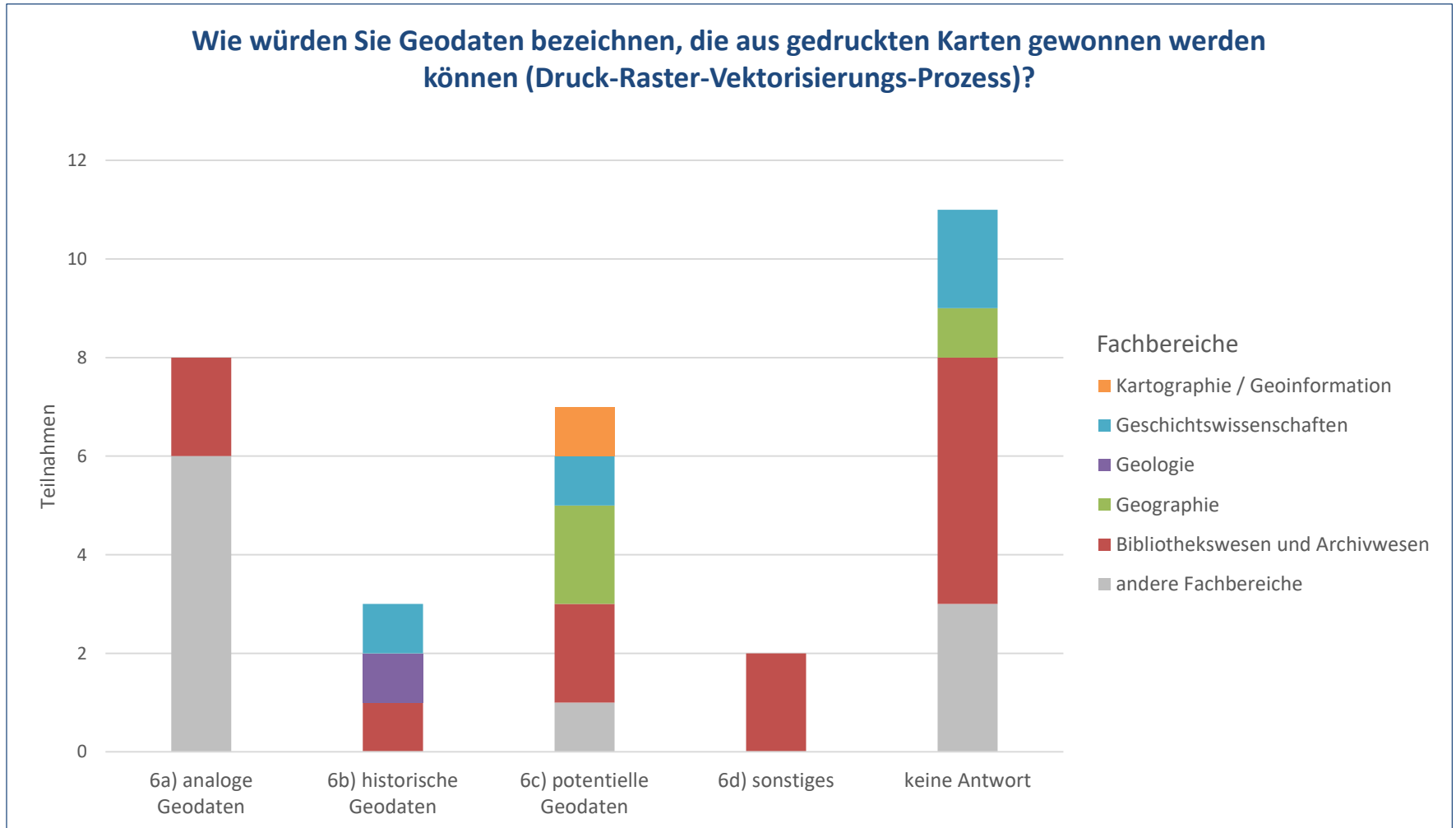
Umfrage zum Verständnis ausgewählter Fachbegriffe - **Ergebnisse**



Umfrage zum Verständnis ausgewählter Fachbegriffe - **Ergebnisse**

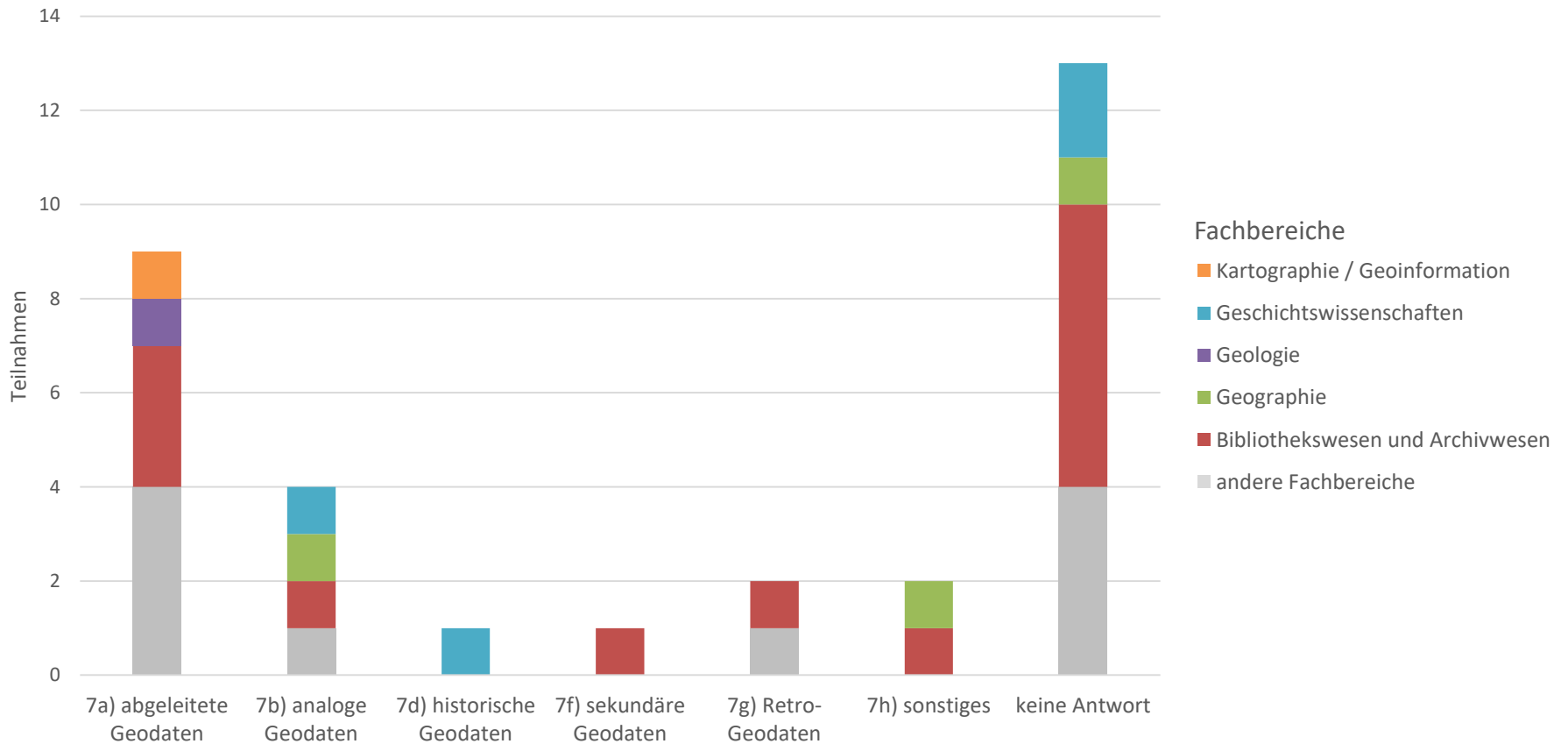


Umfrage zum Verständnis ausgewählter Fachbegriffe - **Ergebnisse**



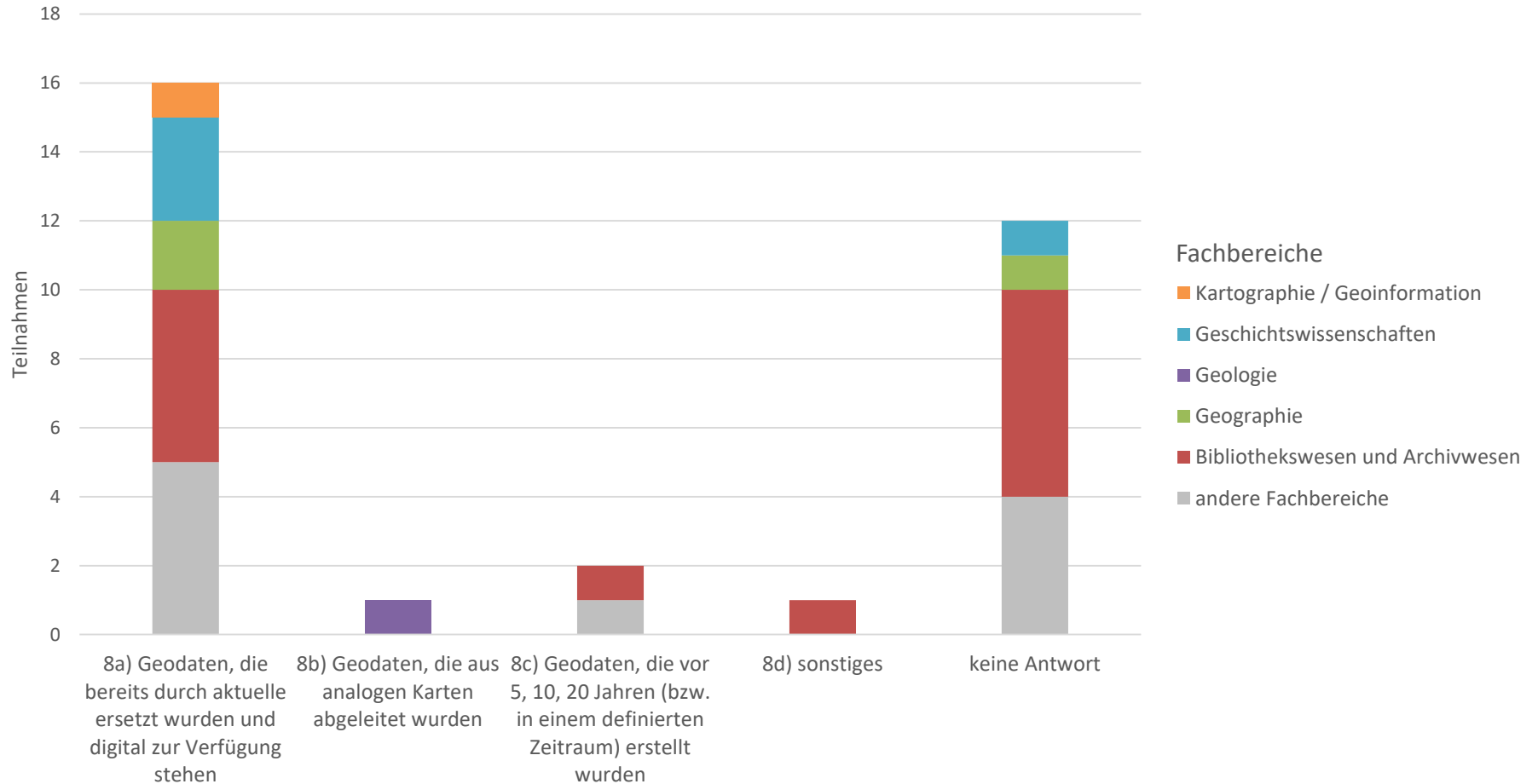
Umfrage zum Verständnis ausgewählter Fachbegriffe - **Ergebnisse**

Wie würden Sie Geodaten bezeichnen, die aus gedruckten Karten gewonnen wurden (d.h. die vorher nicht digital vorlagen)?



Umfrage zum Verständnis ausgewählter Fachbegriffe - **Ergebnisse**

Was verstehen Sie unter nicht mehr aktuellen Geodaten?



Umfrage zum Verständnis ausgewählter Fachbegriffe

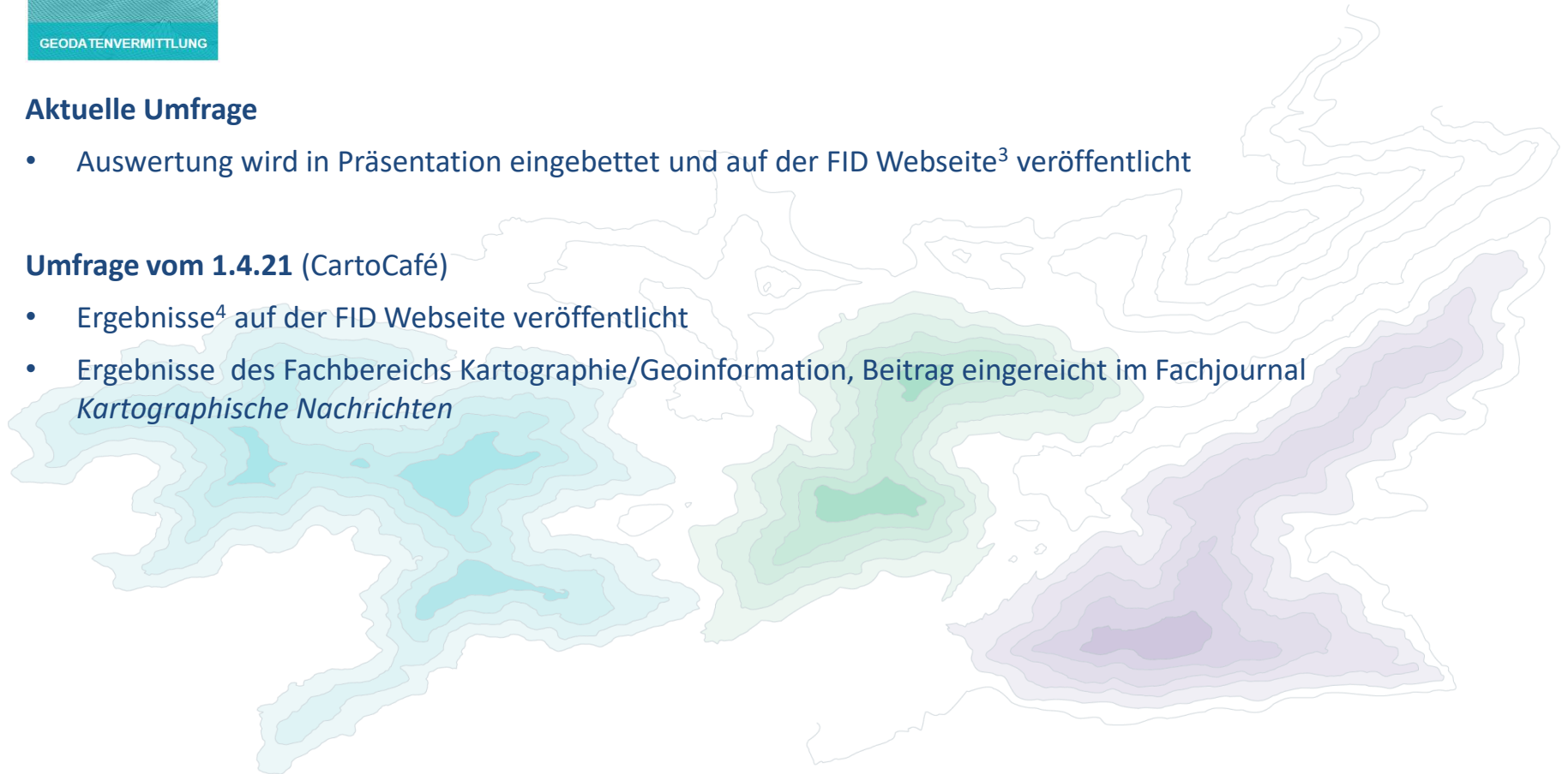


Aktuelle Umfrage

- Auswertung wird in Präsentation eingebettet und auf der FID Webseite³ veröffentlicht

Umfrage vom 1.4.21 (CartoCafé)

- Ergebnisse⁴ auf der FID Webseite veröffentlicht
- Ergebnisse des Fachbereichs Kartographie/Geoinformation, Beitrag eingereicht im Fachjournal *Kartographische Nachrichten*



Vielen Dank für Ihre Aufmerksamkeit!

¹Topoliste

<https://kartographie.staatsbibliothek-berlin.de/bestandrecherche/kartenkataloge/topo-liste/>

²Wissenschaftliche Projekte - vom FID gefördert

<https://kartographie.staatsbibliothek-berlin.de/aktuelles/>

Webseiten

³FID Karten

<https://kartographie.staatsbibliothek-berlin.de/>

Kartenabteilung

<https://staatsbibliothek-berlin.de/die-staatsbibliothek/abteilungen/karten>

⁴Umfrageergebnisse 1.4.21 (verschiedene Fachbereiche)

https://kartographie.staatsbibliothek-berlin.de/fileadmin/user_upload/PP_CartoCafe_final_mitAuswertung_gesamt2.pdf

Kontakte

Wolfgang.Crom@sbb.spk-berlin.de

Cornelia.Koch@sbb.spk-berlin.de

kartenabteilung@sbb.spk-berlin.de

fid-karten@sbb.spk-berlin.de