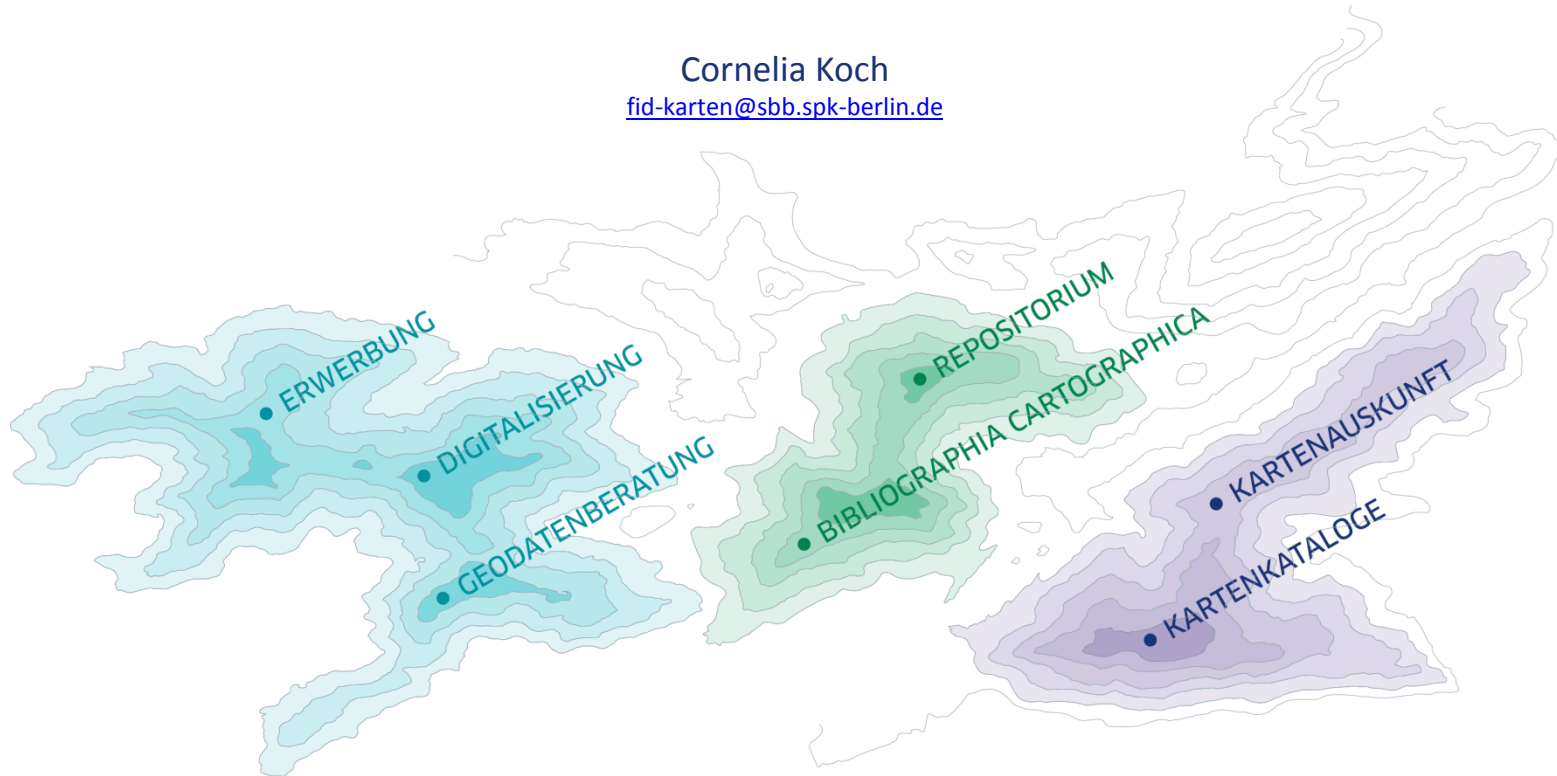


Fachinformationsdienst Kartographie und Geobasisdaten -FID Karten-

Kartenabteilung der Staatsbibliothek zu Berlin
in Zusammenarbeit mit dem BKG

Cornelia Koch

fid-karten@sbb.spk-berlin.de



Ein Dienst der

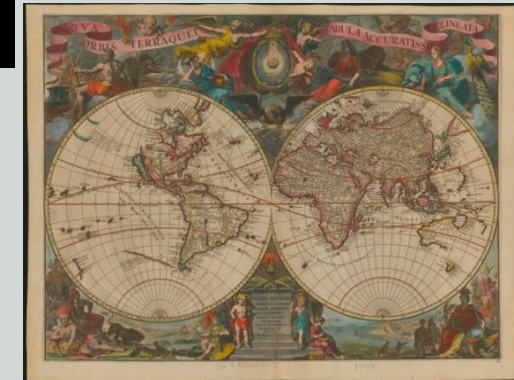
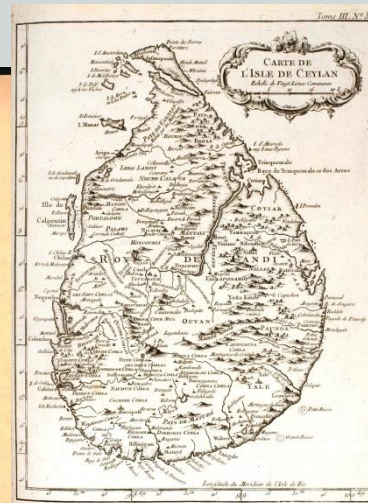
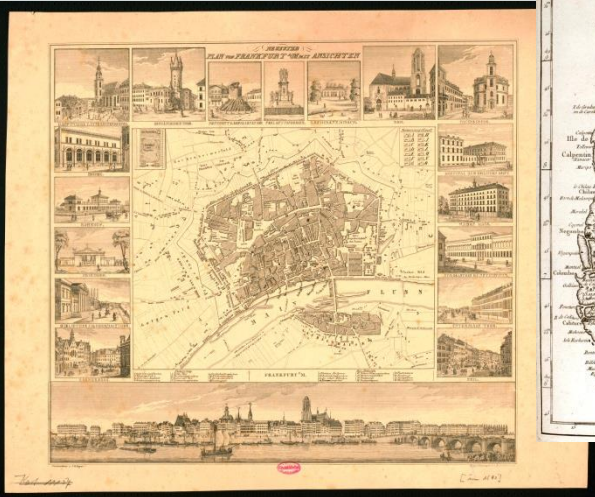
Gefördert durch

Überblick

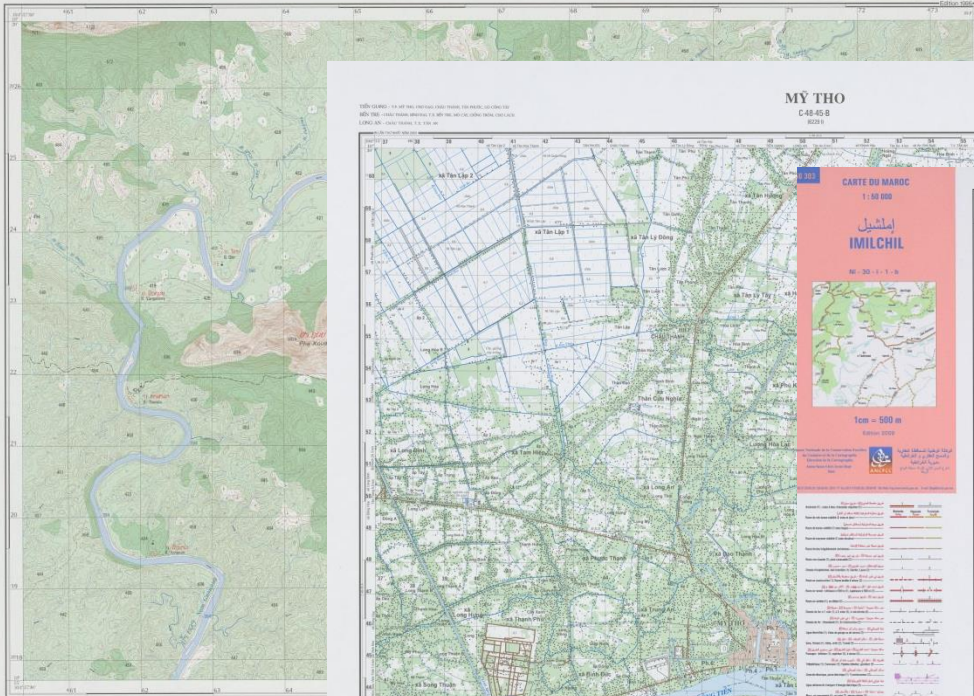
- **Kartenabteilung der Staatsbibliothek zu Berlin (SBB)**
 - Schwerpunkte des Bestandes
- **Fachinformationsdienst Kartographie und Geobasisdaten**
 - Bibliographia Cartographica
 - Fachrepositorium
 - Erwerbung
 - Digitalisierung
 - Geodaten
- **Zusammenarbeit mit dem BKG**
- **Ausblick**

Kartenabteilung der Staatsbibliothek zu Berlin

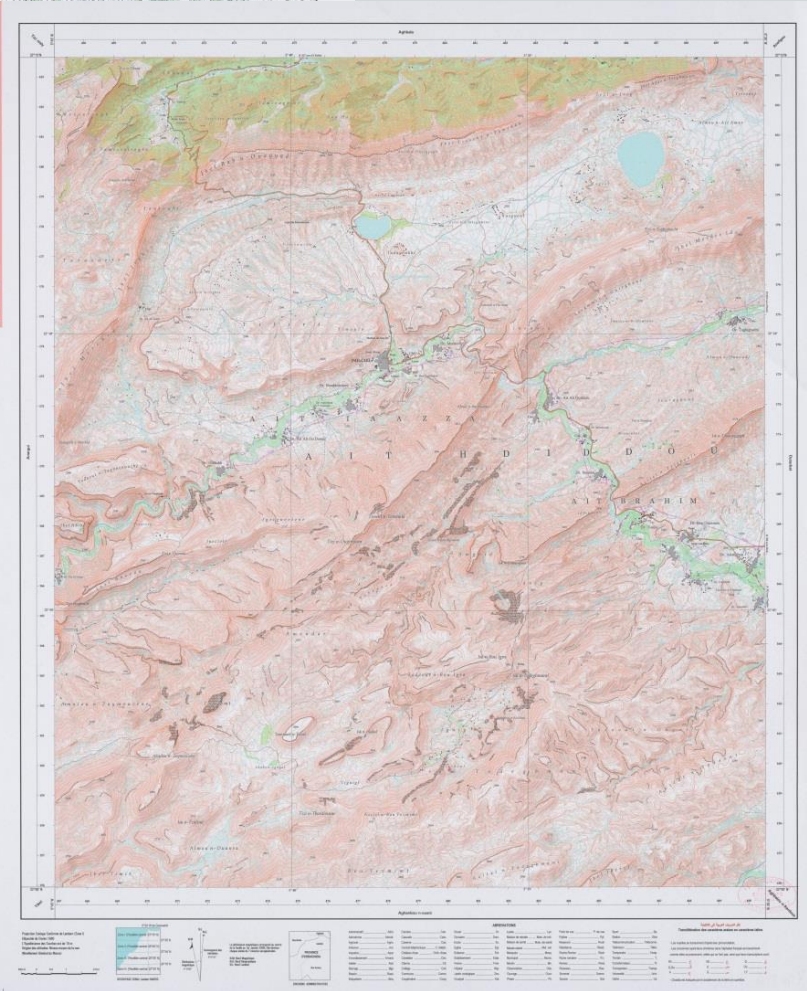
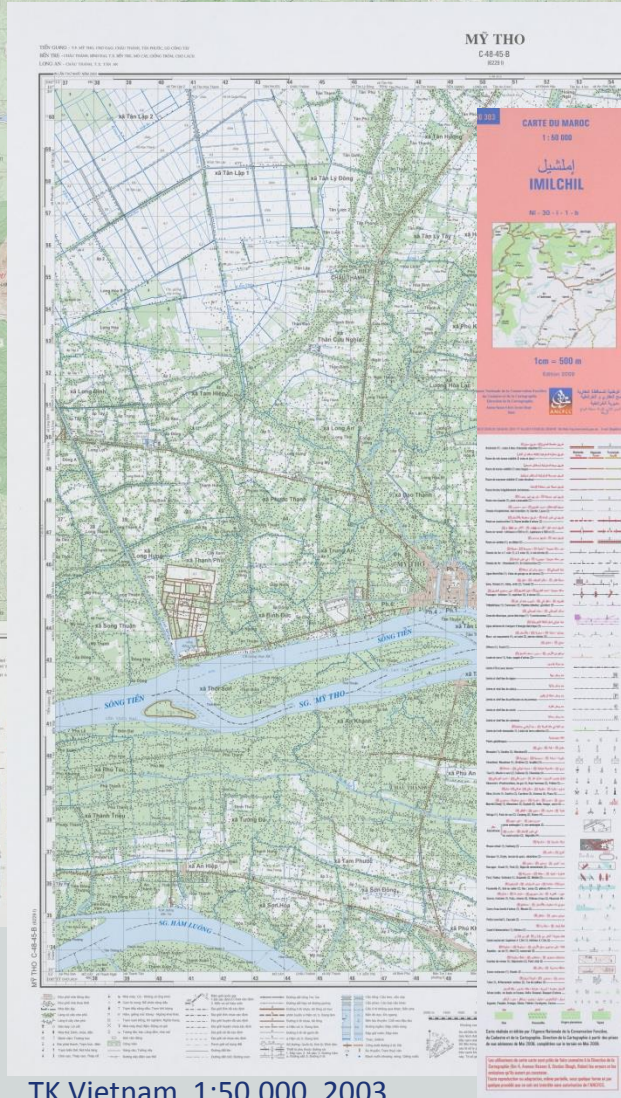
- als selbstständige Abteilung (kartographische Spezialsammlung) **1859 gegründet** (hervorgegangen aus dem Königlich Kartographischen Institut)
- umfangreichste und bedeutendste kartographische Sammlung Deutschlands
- **Kartographisches Bestandszentrum Deutschlands**
- erwirbt, erschließt, verwaltet:
ca. 1,2 Millionen Karten, 35.500 Atlanten und andere kartographische Materialien
- vom Beginn des 16. Jhd. - heute
- in online-Spezialkatalogen recherchierbar



ກົມ ແຜນທີ່ ແຫ່ງ ຊາດ
 NATIONAL GEOGRAPHIC DEPARTMENT
 ສາທາລະນະລັດ ປະຊາທິປະໄຕ ປະຊາຊົນລາວ
 LAO PEOPLE'S DEMOCRATIC REPUBLIC
 ບ.ນາປາວານ
 B. NAPA VAN
 E-48-66-A-b



Moderne Topographische Karten



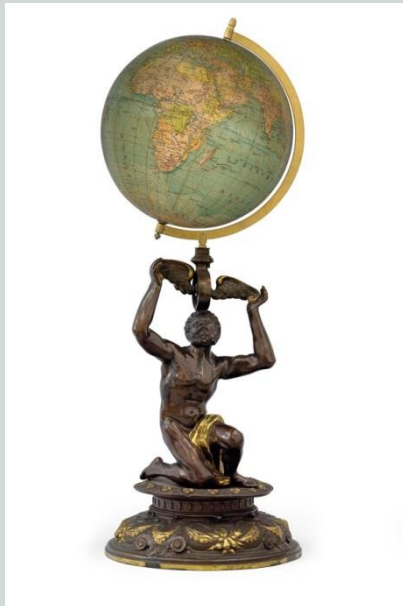
TK Laos, 1:25.000, 1995

TK Vietnam, 1:50.000, 2003

TK Marokko, 1:50.000, 2009

- als selbstständige Abteilung (kartographische Spezialsammlung) **1859 gegründet**
(Bestände gehen zurück bis zur Gründungszeit der Churfürstlichen Bibliothek zu Berlin, 1661)
- **Kartographisches Bestandzentrum Deutschlands**
- erwirbt, erschließt, verwaltet:

ca. 700 Globen



Kartenabteilung der Staatsbibliothek zu Berlin

- Kartographisches Bestandzentrum Deutschlands
- erwirbt, erschließt, verwaltet:

Topographische Kartenwerke des 20. Jhd. bis heute

-ehemaliges Sondersammelgebiet (DFG-gefördert)

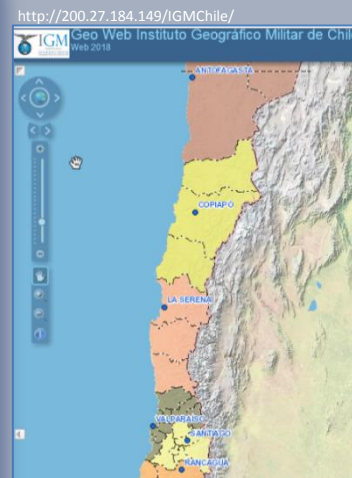
-**weltweite** Sammlung

-ca. **2000 Datensätze** in DB „**Topoliste**“ online recherchierbar

-derzeit Erfassung und Integration von Links zu **Geoportalen, Ortsverzeichnissen, Grid-Informationen**

Topoliste: Topographische Kartenwerke

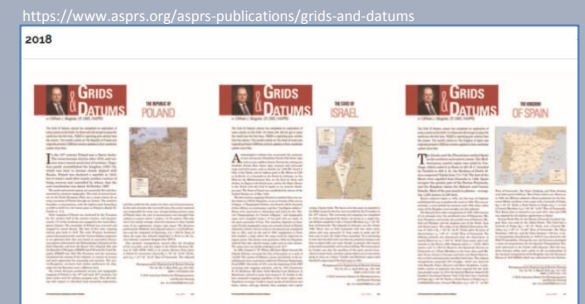
Chile	Verschiedene Maßstabbereiche			
Titel: WEBMAP IGM / Instituto Geográfico Militar. - Santiago				
Anmerkung: Geoportal, freier Zugriff an Internetarbeitsplätzen (checked 06.2018) → Online-Zugang				
Chile	k.A.			
Titel: s.a. Bestandsübersicht des Ibero-Amerikanischen Instituts ->				
Chile	1:50 000	1973-		→ Kart. 16268
Titel: Chile / Instituto Geográfico Militar. - Santiago				
Anmerkung: 6 Kt. vorh. Erwerbung in Auswahl. IA erwirbt kplt.				
Chile	1:100 000	1984-		→ Kart. 31612
Titel: Chile / Instituto Geográfico Militar. - Santiago				
Chile	1:100 000	1950-		→ Kart. 62/173 → Kart. 6648
Titel: Chile / Instituto Geográfico Militar. - Santiago				
Chile	1:250 000	ca. 1870		→ Kart. R 18054
Titel: Plano topográfico y geológico de la Republica de Chile / levantado por orden del gobierno bajo la dirección de A. Pissis. Grabado por N. Desmadryl. - Paris				
Anmerkung: Bl. 11-13 fehlen				
Chile	1:250 000	1985-		→ Kart. 31027
Titel: Chile : carta terrestre / Instituto Geográfico Militar. - Santiago				
Chile	1:250 000	1950-61		→ Kart. 63/844 → 2° Kart. 3313
Titel: Chile : carta preliminar / Instituto Geográfico Militar. - Santiago				
Anmerkung: 87 Kt. Vollständig				
Chile	1:500 000	1971-		→ 29 KE 101 → Kart. 12448
Titel: Carta nacional de Chile / Instituto Geográfico Militar. - Santiago				
Chile	1:500 000	1951-		→ Kart. 64/291
Titel: Republica de Chile / Instituto Geográfico Militar. - Santiago				
Chile, Antarktis	1:250 000	1989-		→ 2 K 2819
Titel: Carta terrestre : región de Magallanes y de la Antártica chilena.- Santiago				



Geoportale



Ortsverzeichnisse
 administrative Ordnung



Grid-Informationen (ASPRS)
 (American Society for Photogrammetry and Remote Sensing)
 frühere & moderne geodätische Grundlagen

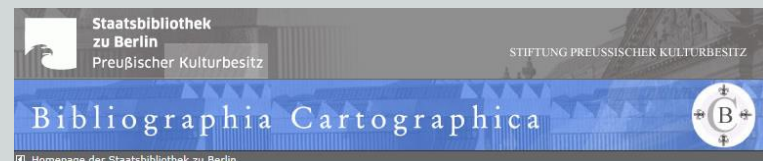
- Kartographisches Bestandzentrum Deutschlands
- erwirbt, erschließt, verwaltet:

Kartographische Fachliteratur

- Redaktionelle Erstellung:

Bibliographia Cartographica (Fachbibliografie)

- Nachweis **wissenschaftlicher Literatur** (seit 1989) zu den Fachgebieten Kartographie / Geoinformatik und angrenzender Wissenschaften (Auswahl)
- weltweit einzige internationale Dokumentation** des kartographischen Schrifttums, online recherchierbar
- ca. **56.000 Nachweise** wissenschaftlicher Publikationen aus Fachzeitschriften, Sammelwerken, Monographien, Kongressschriften u.ä.
- regelmäßige Auswertung** fachrelevanter Literatur bzw. Hinweise internationaler Fachkollegen
- gedruckte Ausgabe von 1974-2012**, sukzessive Einarbeitung in DB
- kurz: **BC**



Fachinformationsdienst Kartographie und Geobasisdaten (FID Karten)

DFG gefördertes Projekt **innerhalb des Förderprogrammes** „Fachinformationsdienste für die Wissenschaft“ (fördert eine Vielzahl von FID's)

„...leistet einen Beitrag dazu, **Wissenschaftlerinnen und Wissenschaftlern** aller Fachrichtungen in Deutschland unabhängig vom Standort ihrer Tätigkeit einen **möglichst schnellen und direkten Zugriff auf Spezialliteratur und forschungsrelevante Informationen** zu ermöglichen.“

(Informationen zum Förderprogramm Fachinformationsdienste für die Wissenschaft, DFG 2015)

Umsetzung für die **Kartenabteilung der Staatsbibliothek zu Berlin (SBB)**:

- Aufbau eines **deutschlandweiten Netzwerkes** -u.a. Gründung eines wissenschaftlichen Beirats mit Vertretern der Fachcommunity verschiedener Arbeitsschwerpunkte, Dr. Andreas Illert (BKG): Vertreter der Geodatenhersteller bzw.- managements / Experte für GDI
- Erweiterte fachspezifische Beratung und Unterstützung bei **Bedarfen und Belangen für aktuelle wissenschaftliche Fragestellungen**
- Unterstützung einer **verbesserten digitalen Forschungsumgebung**
- Zielgruppe: Wissenschaftlerinnen und -Wissenschaftler insbesondere aus den Bereichen **Kartographie, Geoinformation und Kartographiegeschichte**

REGISTRIERUNG

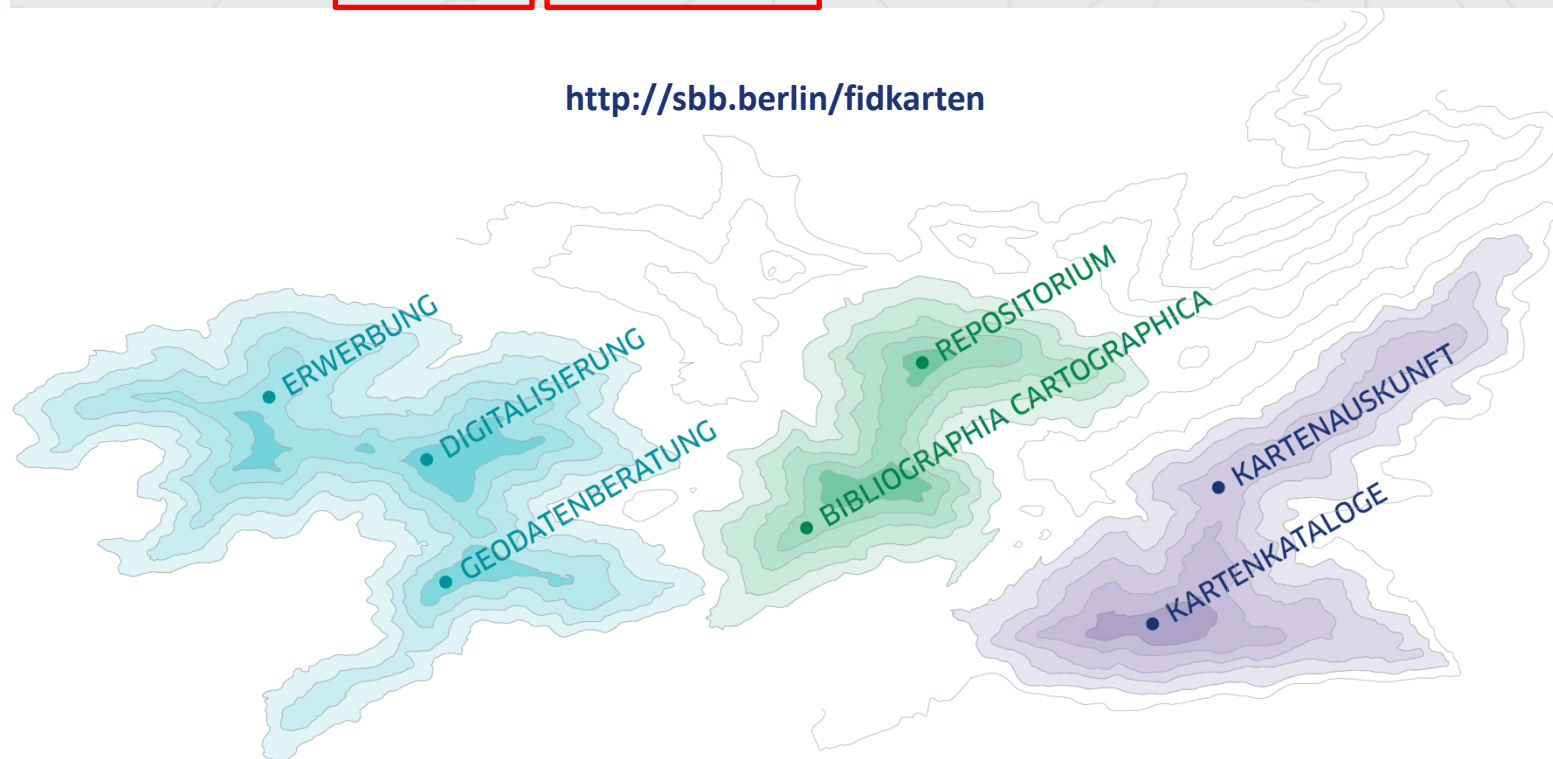
SERVICE

RESSOURCEN

BESTANDSRECHERCHE

FID KARTEN

<http://sbb.berlin/fidkarten>



Erste Projektphase 2016-2018
Zweite Projektphase beantragt

REGISTRIERUNG

SERVICE

RESSOURCEN

BESTANDSRECHERCHE

FID KARTEN

Integration von **digital frei zugänglichen wissenschaftlichen Publikationen**



- Grundlage: umfangreiche **Fachbibliografie**
- Erweiterung der BC durch **Verlinkung zu retrospektiv elektronisch veröffentlichten Artikeln (Volltexten)**
- Bereitstellung von insbesondere **Open Access Angeboten**

Recherche- und
Veröffentlichungsplattform
in einem Produkt

CarLi+

Entwicklung und Aufbau eines **Fachrepositoriums**



- **Internationale Open Access Plattform**
- Ermöglicht **Veröffentlichung** von wissenschaftlichen fachspezifischen **Publikationen durch Autoren**
- **Verfügbarkeit von Publikationen:** online, kostenfrei und uneingeschränkt

REGISTRIERUNG

SERVICE

RESSOURCEN

BESTANDSRECHERCHE

FID KARTEN

Projektbezogene Erwerbung von kartographischen Materialien und Fachliteratur



- Berücksichtigung von **Anschaffungswünschen** kartographischer Materialien (analog / digital) für aktuelle Forschungsfragen
- z.B. **Zeitreihen topographischer Karten** für chronologisch vergleichende Forschungen, **thematische Karten**
- **Kostenfreie Verfügbarkeit**

Thematisch fokussierte Digitalisierung (Scans) von Karten



- Bisheriger jährlicher Nutzerbedarf von ca. 3000 Digitalisaten
- Erweiterung durch **inhaltlich zusammengehörige Kartendigitalisate** (regional / sach- bzw. zeitbezogen) entsprechend der **wissenschaftlichen Fragestellung**
- **Schnelle und kostenfreie Verfügbarkeit** qualitativ hochwertiger Scans

REGISTRIERUNG

SERVICE

RESSOURCEN

BESTANDSRECHERCHE

FID KARTEN

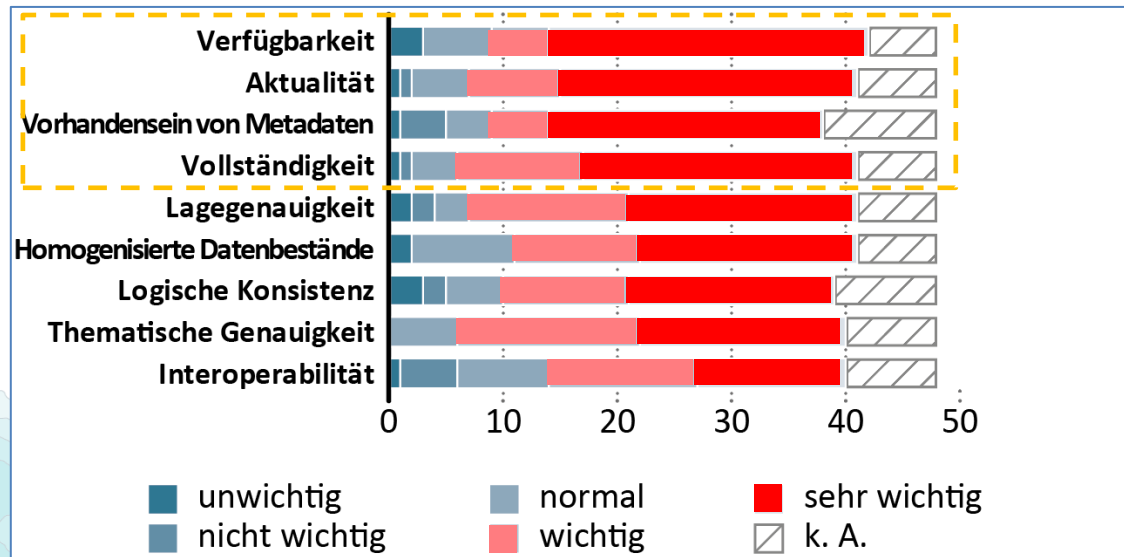
Neu: **Beratung** und **Vermittlung** von **globalen Geodaten**



- Tendenziell **verringert sich die Anzahl gedruckter Karten** infolge zunehmender digitaler Verfügbarkeit
- Kartenabteilung wird oft als **Kooperationspartner für wissenschaftliche Projekte** herangezogen
- Ziel: **Verbesserung der Forschungsumgebung**
- **Neben den klassischen Angeboten** einer Kartensammlung wird die **Verfügbarkeit von Geodaten** zunehmend diskutiert
- Um konkrete Kenntnis zum Bedarf an Geodaten zu erlangen wurde 2017 eine **Umfrage** an die Fachcommunity gerichtet (**BKG: Ratgeberfunktion**)
- **Vorgehensweise /detaillierte Ergebnisse**
 - Vorstellung auf der Intergeo 2017
 - **Beitrag** „Nutzung von Geodaten im Forschungsbereich“ (Anja Rieckert & Wolfgang Crom in **KN 4/2018**) / Verlinkung: <http://sbb.berlin/fidkarten>

Umfrageergebnisse (2017, Fachcommunity: 48 Universitäre – und Forschungseinrichtungen in Dt.)

Qualitätsansprüche an Geodaten – wie wichtig sind:



- Alle Parameter der Datenqualität sind für die TN der Umfrage wichtig bis sehr wichtig

Parameter, die insbesondere in den Service- und Beratungsbereich des FID Karten fallen

REGISTRIERUNG

SERVICE

RESSOURCEN

BESTANDSRECHERCHE

FID KARTEN

Beratung und Vermittlung von globalen Geodaten



Ergebnisse der Umfrage zeigen den **Umfang des neu aufzubauenden Services** der Kartenabteilung

Hauptziel:

Unterstützung der Fachcommunity bei der **Geo-Datenbeschaffung** für die **Bearbeitung wissenschaftlicher Projekte**

- **Beratung**

- Recherche von Geodaten
- Geodatenmanagement und kartographischen Fragestellungen

- **Vermittlung**

- Bereitstellung von Geodaten über den Geodatenanbieter
- Kontakt zu Geodatenanbietern
- Erfassung weltweiter Geoportale
- Nutzung der etablierten Verbindungen mit dem spezialisierten Fachhandel

FID KARTEN & BKG

- **Langjährige Verbindung über die Amtspflichtexemplar-Regelung**
d.h. amtliche Drucksachen deutscher Behörden, z.B. Karten des BKG werden an die Kartenabteilung / SBB geliefert (Erlass über die Abgabe amtlicher Drucksachen an öffentliche Bibliotheken vom 12. Mai 1958)

Zusammenarbeit im StAGN (Ständiger Ausschuss für Geographische Namen)
Standardisierung, Erfassung und Nutzung von Geographischen Namen

- **Erfahrungsaustausch zweier Bundeseinrichtungen / Nutzung der Expertisen**
der Kartenabteilung der SBB mit BKG
 - als Dienstleister zur **Bereitstellung von Geodaten bzw. Karten**
 - mit wachsendem **kundenspezifischen und bedarfsorientiertem** Interesse

Geodaten - Parameter (beispielhaft)

- **Geodaten Regionen**
 - Fokus BKG: Deutschland und Europa (EuroGeographics)
 - Fokus FID Karten: global

FID KARTEN & BKG

- **Nutzerkreis / Zielgruppe**

- Fokus BKG: Einrichtungen der öffentlichen Verwaltung

- (Unterstützung des Aufbaus der GDI-DE / amtliche Geodaten)

- Fokus FID Karten: Universitäre - und Forschungseinrichtungen

- (Verbesserung der Forschungsumgebung / amtliche und freie Geodaten)

- **Erweiterung der Nutzerkreise** / Bereitstellung bzw. „Vermarktung“ der Produkte

- Unterschiedliche **Erfahrungen der Nutzer als Ressource**

- **Aktualität von Geodaten**

- Fokus BKG: aktuelle Daten / Karten

- Fokus FID Karten: alte Karten (Daten) und aktuelle Daten / Karten

- Erstellung **historischer Geodaten** aus alten topographischen Landesaufnahmen

- Verfügbarkeit **verzerrungsfreier Digitalisate** (Scans) als Basis für raum-zeitliche Forschungen

- Unterstützung durch **kartometrische Analyse** alter Karten seitens der Kartenabteilung (Untersuchung der geodätischen Genauigkeit alter Karten im Vergleich zu modernen Referenzkarten – Grundlage für georeferenzierte blattschnittfreie Darstellung, z.B. WMS)

FID KARTEN & BKG – Zusammenfassung & Ausblick

Vertiefung der Zusammenarbeit

Synergieeffekt für beide Einrichtungen:

Fachlicher Austausch (Schwerpunkte):

- Bedarfe der Fachcommunity im Bereich **Zugang / Nutzung von Geodaten**
 - durch Analyse und Informationsaustausch von Umfrageergebnissen
 - durch Konzeption und Durchführung von gemeinsamen Workshops
- Kontakt zu **Geodatenanbietern** (international)
- **Qualität** von Geodaten
- Kombination **amtlicher und offener Daten**
- Technische Fragen der **Datenbeschaffenheit und -verarbeitung**
- **Bereitstellung kartographischer Materialien**
- **Flächendeckende bzw. blattschnittfreie Darstellung** historischer kartographischer Materialien **über Kartendienste**
- **Lizenz- und Nutzungsrechte**
- Inwieweit kann das **Amtspflichtgesetz auch auf Geodaten** angewendet werden?
- Wo und wie können Geodaten von **FID Forschungsergebnissen** verwaltet werden?

Vielen Dank für Ihre Aufmerksamkeit!

Weitere Informationen / Fragen:

- am BKG-Stand / Flyer
- DGfK Stand der Intergeo
- <http://sbb.berlin/fidkarten>
- Anmeldung zum Newsletter
- E-Mail: fid-karten@sbb.spk-berlin.de